



## MINIPELLE HYDRAULIQUE

# Cat<sup>®</sup> 301.6

### CARACTÉRISTIQUES :

La Minipelle hydraulique 301.6 Cat<sup>®</sup> fournit une puissance et des performances maximales dans un format compact pour vous permettre de travailler dans une large gamme d'applications.

### UN CONFORT SANS LIMITE

- Une cabine hermétique et pressurisée équipée d'un système de climatisation, de repose-poignets réglables et d'un siège à suspension en option pour vous aider à travailler confortablement tout au long de la journée.

### FACILE À UTILISER

- Les commandes sont faciles à utiliser et le moniteur LCD intuitif de nouvelle génération fournit des informations faciles à lire sur la machine.

### MODE DE TRANSLATION DE DIRECTION DE BRAS

- Il est encore plus facile de se déplacer sur le chantier grâce à l'option de direction de bras Cat. Passez facilement des commandes de translation traditionnelles avec leviers et pédales aux commandes par manipulateur par simple pression sur un bouton. Des efforts moindres et une meilleure maîtrise sont à portée de main !

### DES PERFORMANCES EXCEPTIONNELLES DANS UN FORMAT COMPACT

- Des performances de levage et de creusage puissantes vous permettent d'effectuer le travail plus rapidement. Le train de roulement escamotable vous permet d'accéder et de travailler dans les zones les plus étroites. Les caractéristiques d'excavation avec lame et de position libre permettent un nettoyage facile.

### SÉCURITÉ SUR LE CHANTIER

- Votre sécurité est notre priorité. La minipelle hydraulique Cat est conçue pour assurer votre sécurité sur le chantier. Parmi les caractéristiques de sécurité que nous avons intégrées à la machine, citons des lampes de courtoisie et une ceinture de sécurité à enrouleur fluorescente avec système de rappel du port de la ceinture de sécurité en option.

### ENTRETIEN SIMPLE POUR MOINS D'IMMOBILISATIONS

- L'entretien est rapide et facile sur la minipelle hydraulique Cat. Les points de contrôle périodique sont faciles d'accès au niveau du sol grâce aux portes latérales. La conception inclinable vers le haut unique de la cabine permet d'accéder à des zones d'entretien supplémentaires en cas de besoin.

### COÛTS D'EXPLOITATION RÉDUITS

- Équipée de fonctionnalités telles que le ralenti automatique, l'arrêt automatique du moteur et un circuit hydraulique hautes performances avec une pompe à cylindrée variable, la minipelle hydraulique Cat a été conçue pour réduire vos coûts d'exploitation.

### ASSISTANCE INÉGALÉE AUPRÈS DU RÉSEAU DE CONCESSIONNAIRES

- Votre concessionnaire Cat est là pour vous aider à atteindre vos objectifs commerciaux. Des solutions de fourniture d'équipements à la formation des conducteurs en fonction de vos besoins d'entretien et bien plus, votre concessionnaire Cat est prêt à vous aider.

# Minipelle hydraulique 301.6

## Spécifications

### Moteur

Modèle de moteur	C1.1 Cat®	
<b>Puissance nette</b>		
ISO 9249, 80/1269/EEC	15,7 kW	21 hp
<b>Puissance moteur</b>		
ISO 14396	16,1 kW	21,6 hp
Bore	77,0 mm	3,0 in
Stroke	81,0 mm	3,2 in
Cylindrée	1,1 L	69,0 in <sup>3</sup>

- Conforme à la norme américaine EPA Tier 4 Final et à la norme européenne StageV sur les émissions.
- La puissance annoncée est testée conformément à la norme indiquée et en vigueur au moment de la fabrication.
- La puissance moteur est testée suivant la norme ISO 14396:2002.
- La puissance nette annoncée correspond à la puissance disponible au volant lorsque le moteur tourne au régime nominal de 2 400 tr/min lorsque le moteur est monté avec le ventilateur, le système d'admission d'air, le circuit d'échappement et l'alternateur configurés en usine, à une charge d'alternateur minimale.

### Poids

Poids minimal en ordre de marche avec cabine*	1 765 kg	3 891 lb
Poids maximal en ordre de marche avec cabine**	1 958 kg	4 317 lb
EU : poids de la plaque CE***	1 925 kg	4 244 lb

\*Le poids minimal comprend des chaînes en caoutchouc, le poids d'un conducteur, un train de roulement à voie fixe et un réservoir de carburant plein.

\*\*Le poids maximal comprend des chaînes en acier, le poids d'un conducteur, un train de roulement à voie variable et un réservoir de carburant plein.

\*\*\*Le poids indiqué sur la plaque CE correspond à la configuration la plus courante dans l'UE. Comprend le conducteur de 75 kg (165 lb) et le réservoir de carburant. Ne prend pas en compte le godet.

### Augmentation du poids par rapport à la configuration minimale

Bras long	8 kg	18 lb
Chaînes en acier	57 kg	126 lb
Train de roulement à voie extensible	128 kg	282 lb

### Système de translation

Vitesse de translation - Élevée	4,4 km/h	2,7 mph
Vitesse de translation - Faible	2,9 km/h	1,8 mph
Force de traction maximale - Vitesse élevée	10,2 kN	2 293,1 lbf
Force de traction maximale - Basse vitesse	15,9 kN	3 574,5 lbf
Pression au sol - Poids minimum	30,5 kPa	4,4 psi
Pression au sol - Poids maximum	34,0 kPa	4,9 psi
Performances en pente (maximum)	30 degrés	

### Contenances pour l'entretien

Circuit de refroidissement	3,9 l	1,0 US gal
Huile moteur	4,4 l	1,2 US gal
Réservoir de carburant	22,0 l	5,8 US gal
Réservoir hydraulique	18,0 l	4,8 US gal
Circuit hydraulique	26,0 l	6,9 US gal

### Circuit hydraulique

Circuit hydraulique à détection de charge avec pompe à pistons à cylindrée variable		
Débit de la pompe à 2 400 tr/min	66 l/min	17,4 US gal/min
Pression en ordre de marche – Équipement	213 bar	3 089,3 psi
Pression en ordre de marche – Translation	213 bar	3 089,3 psi
Pression en ordre de marche – Orientation	103 bar	1 493,9 psi
Circuit auxiliaire – Principal		
Débit	33 l/min	8,7 US gal/min
Pression	213 bar	3 089,3 psi
Circuit auxiliaire secondaire		
Débit	14 l/min	3,7 US gal/min
Pression	213 bar	3 089,3 psi
Force d'excavation - Bras (standard)	8,2 kN	6 184,4 lbf
Force d'excavation - Bras (long)	7,2 kN	1 616,4 lbf
Force d'excavation - Godet	14,1 kN	3 169,8 lbf

### Circuit de tourelle

Vitesse de rotation de la machine	9,8 tr/min
-----------------------------------	------------

### Lame

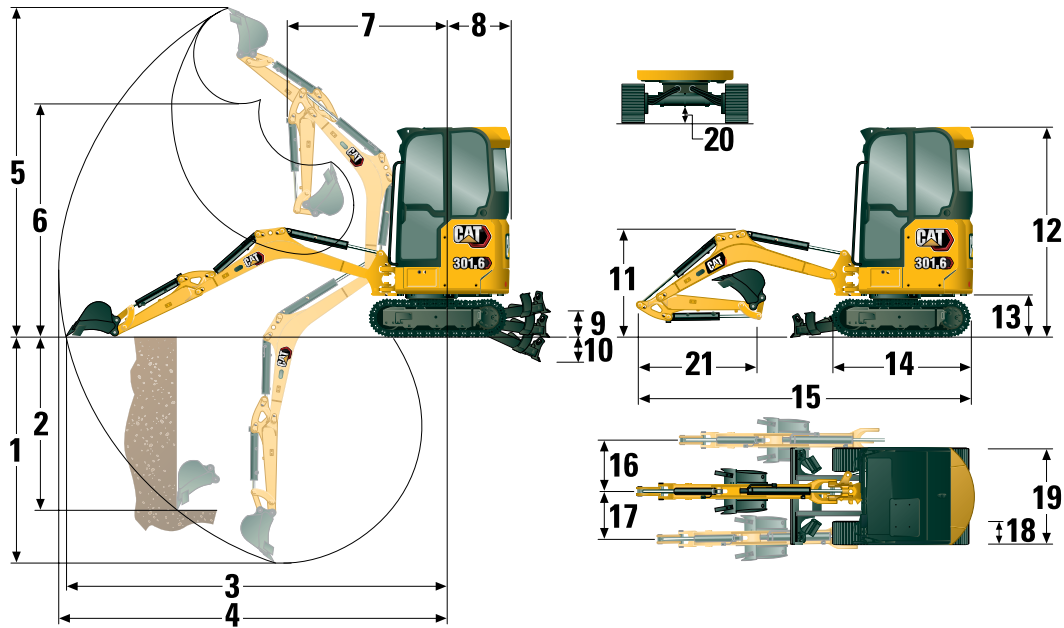
Largeur*	990 mm	39,0 in
Hauteur	225 mm	8,9 in

\*élargi – 1 300 mm (51 in)

### Certification – Cabine

Cadre de protection en cas de retournement (ROPS)	ISO 12117-2:2008
Cadre de protection en cas de basculement (TOPS)	ISO 12117:1997
Protection supérieure	ISO 10262:1998 (Niveau I)

# Minipelle hydraulique 301.6



## Dimensions

	Bras standard	Bras long
1 Profondeur d'excavation	2 340 mm (92,1 in)	2 540 mm (100,0 in)
2 Paroi verticale	1 800 mm (70,9 in)	1 890 mm (74,4 in)
3 Portée maximale au niveau du sol	3 730 mm (146,9 in)	3 890 mm (153,1 in)
4 Portée maximale	3 800 mm (149,6 in)	3 960 mm (155,9 in)
5 Hauteur d'excavation maximale	3 430 mm (135,0 in)	3 490 mm (137,4 in)
6 Hauteur de vidage maximale	2 450 mm (96,5 in)	2 510 mm (98,8 in)
7 Portée de la flèche	1 460 mm (57,5 in)	1 450 mm (57,1 in)
8 Encombrement arrière	995 mm (39,2 in)	995 mm (39,2 in)
9 Hauteur maximale de la lame	275 mm (10,8 in)	275 mm (10,8 in)
10 Profondeur maximale de la lame	260 mm (10,2 in)	260 mm (10,2 in)
11 Hauteur de la flèche en position d'expédition	1 090 mm (42,9 in)	1 040 mm (40,9 in)
12 Hauteur d'expédition hors tout	2 310 mm (90,9 in)	2 310 mm (90,9 in)
13 Hauteur du roulement de tourelle	445 mm (17,5 in)	445 mm (17,5 in)
14 Longueur du train de roulement hors tout	1 460 mm (57,5 in)	1 460 mm (57,5 in)
15 Longueur d'expédition hors tout†	3 620 mm (142,5 in)	3 860 mm (152,0 in)
16 Orientation de la flèche à droite	50°	50°
17 Orientation de la flèche à gauche	65 degrés	65 degrés
18 Largeur de la bande de roulement/des patins	230 mm (9,1 in)	230 mm (9,1 in)
19 Largeur de voie		
Rétractée	990 mm (39,0 in)	990 mm (39,0 in)
Déployée	1 300 mm (51,18 in)	1 300 mm (51,18 in)
20 Garde au sol minimale sous le train de roulement	155 mm (6,1 in)	155 mm (6,1 in)
21 Longueur de bras	960 mm (37,8 in)	1 160 mm (45,7 in)

† La longueur d'expédition hors tout dépend de la position de la lame au cours de l'expédition.

# Minipelle hydraulique 301.6

## Capacités de levage – Configuration minimale\*

Hauteur du point de levage			2 m (6,6 ft)			Rayon de levage (maximum)			
			Sur l'avant		Sur le côté	Sur l'avant		Sur le côté	m (ft)
			Lame relevée	Lame abaissée		Lame relevée	Lame abaissée		
2 m (6,6 ft)	Bras standard	kg (lb)				290 (641)	290 (641)	231 (515)	2,9 (9,6)
	Bras long	kg (lb)				230 (508)	230 (508)	209 (465)	3,1 (10,2)
1,5 m (4,9 ft)	Bras standard	kg (lb)	384 (829)	384 (829)	384 (829)	266 (590)	283 (625)	204 (451)	3,2 (10,3)
	Bras long	kg (lb)				227 (501)	227 (501)	186 (412)	3,3 (10,9)
1 m (3,3 ft)	Bras standard	kg (lb)	508 (1 097)	584 (1 250)	380 (822)	249 (551)	289 (637)	190 (420)	3,3 (10,7)
	Bras long	kg (lb)	495 (1 060)	495 (1 060)	383 (827)	230 (507)	234 (514)	174 (385)	3,4 (11,3)
0 m (0 ft)	Bras standard	kg (lb)	476 (1 026)	705 (1 519)	350 (757)	250 (551)	343 (756)	190 (418)	3,2 (10,5)
	Bras long	kg (lb)	472 (1 017)	704 (1 515)	346 (747)	229 (505)	277 (611)	173 (380)	3,4 (11,1)

\*Poids minimal avec chaînes en caoutchouc, cabine, conducteur, réservoir de carburant plein, train de roulement à voie extensible, sans godet.

## Capacités de levage - Configuration maximale\*\*

Hauteur du point de levage			2 m (6,6 ft)			Rayon de levage (maximum)			
			Sur l'avant		Sur le côté	Sur l'avant		Sur le côté	m (ft)
			Lame relevée	Lame abaissée		Lame relevée	Lame abaissée		
2 m (6,6 ft)	Bras standard	kg (lb)				290 (641)	290 (641)	290 (641)	2,9 (9,6)
	Bras long	kg (lb)				230 (508)	230 (508)	230 (508)	3,1 (10,2)
1,5 m (4,9 ft)	Bras standard	kg (lb)	384 (829)	384 (829)	384 (829)	283 (625)	283 (625)	283 (625)	3,2 (10,3)
	Bras long	kg (lb)				227 (501)	227 (501)	227 (501)	3,3 (10,9)
1 m (3,3 ft)	Bras standard	kg (lb)	552 (1 191)	584 (1 250)	584 (1 250)	273 (602)	289 (637)	289 (637)	3,3 (10,7)
	Bras long	kg (lb)	495 (1 060)	495 (1 060)	495 (1 060)	234 (514)	234 (514)	234 (514)	3,4 (11,3)
0 m (0 ft)	Bras standard	kg (lb)	520 (1 121)	705 (1 519)	588 (1 268)	274 (604)	343 (756)	309 (682)	3,2 (10,5)
	Bras long	kg (lb)	516 (1 112)	704 (1 515)	584 (1 259)	252 (555)	277 (611)	277 (611)	3,4 (11,1)

\*\*Poids maximal avec chaînes en acier, cabine, conducteur, réservoir de carburant plein, train de roulement à voie extensible, sans godet.

## Équipement de série et options

L'équipement de série et les options peuvent varier. Pour de plus amples informations, veuillez consulter votre concessionnaire Cat.

	De série	En option		De série	En option
<b>MOTEUR</b>			<b>POSTE DE CONDUITE (suite)</b>		
Moteur C1.1 Cat® (conforme à la norme américaine EPA Tier 4 Final/norme européenne Stage V)	✓		Pousser pour démarrer avec porte-clé/code de passe		✓
Ralenti automatique du moteur	✓		Siège tissu à suspension (cabine uniquement)	✓	
Arrêt automatique du moteur	✓		Verrouillage hydraulique – toutes les commandes	✓	
Translation automatique à deux vitesses	✓		Ceinture de sécurité à enrouleur haute visibilité (75 mm/3 in)	✓	
Séparateur d'eau/carburant	✓		Système de rappel du port de la ceinture de sécurité		✓
Puissance à la demande (non disponible dans toutes les régions)	✓		Crochet à vêtements	✓	
Pompe à pistons à cylindrée variable	✓		Porte-gobelet	✓	
Circuit hydraulique à répartition de débit/détection de charge	✓		Vide-poche	✓	
<b>CIRCUIT HYDRAULIQUE</b>			Toit plein-ciel	✓	
Pompe électronique intelligente	✓		Bossages de montage pour partie avant	✓	
Accumulateur	✓		Klaxon d'avertissement/de signalisation	✓	
Frein de tourelle automatique	✓		Plafonnier (cabine uniquement)	✓	
Canalisations hydrauliques auxiliaires	✓		Projecteur monté sur flèche, halogène	✓	
Débit auxiliaire uni/bidirectionnel	✓		Feux avant à diode		✓
Débit auxiliaire continu	✓		Feux avant et arrière à diode		✓
Raccords à débranchement rapide des canalisations auxiliaires	✓		Projecteur monté sur flèche à diode		✓
<b>POSTE DE CONDUITE</b>			Compartiment pour téléphone portable	✓	
Toit relevable et cabine relevable	✓		Rétroviseurs gauche et droit		✓
Cabine avec climatisation		✓	Radio – Bluetooth®, auxiliaire, microphone, USB (recharge uniquement) (cabine uniquement)		✓
Cabine avec chauffage		✓	Moniteur LCD couleur de nouvelle génération (IP66)	✓	
Protection supérieure ISO 10262:1998 Niveau I	✓		– Indicateurs de température du liquide de refroidissement et de niveau de carburant	✓	
ROPS – ISO 12117-2:2008	✓		– Surveillance de la machine et de l'entretien	✓	
TOPS – ISO 12117:1997	✓		– Réglages des performances et de la machine	✓	
Machine de levage à 2 points	✓		– Code de sécurité numérique	✓	
Mode de direction de bras	✓		– Plusieurs langues	✓	
Régulateur de vitesse de translation	✓		– Compteur d'entretien avec contacteur d'activation	✓	
Commutateur de grille de commande (en option dans certaines régions)	✓	✓	<b>TRAIN DE ROULEMENT</b>		
Repose-poignets réglables	✓		Train de roulement à voie extensible		✓
Tapis de sol lavable	✓		Courroie en caoutchouc (230mm/9in de large)	✓	
Manettes et pédales de translation	✓		Chaîne en acier (230mm/9in de large)		✓
Leviers et pédales de translation non disponibles		✓	Lame de refoulement	✓	
Sécurité de la machine	✓		Lame de refoulement avec position libre	✓	
Clé normale avec code de passe	✓		Tendeurs de chaînes hydrauliques	✓	
			Arrimages sur châssis porteur	✓	

(suite à la page suivante)

# Minipelle hydraulique 301.6

## Équipement standard et options *(suite)*

L'équipement de série et les options peuvent varier. Pour de plus amples informations, veuillez consulter votre concessionnaire Cat.

	De série	En option		De série	En option
<b>FLÈCHE, BRAS ET TRINGLERIES</b>			<b>ÉQUIPEMENT ÉLECTRIQUE</b>		
Flèche monobloc (1 850 mm/73 in)	✓		Batterie 12 V	✓	
Bras standard (960 mm/37,8 in)	✓		Logiciel (machine et moniteur)	✓	
Bras long (1 160 mm/45,7 in)		✓	Batterie sans entretien	✓	
Utilisable en fonction pelle butte	✓		Coupe-batterie		✓
À claveter	✓		Klaxon d'avertissement/de signalisation	✓	
Attache à double accouplement manuel		✓	Prise d'alimentation 12 V	✓	
Prééquipement pour pince (non disponible dans toutes les régions)	✓		Product Link™ PL243 (réglementations applicables)		✓
Œilleton de levage certifié (en option dans certaines régions)	✓		Product Link PLE643 (réglementations applicables)		✓
Équipements comprenant attaches, pinces, godets, tarières et marteaux		✓	Avertisseur de translation (de série dans certaines régions)		✓
2e canalisation hydraulique auxiliaire		✓	<b>BLINDAGES</b>		
Clapet antiretour d'abaissement de flèche		✓	Protection avant en polycarbonate (ISO 10262:1998 Niveau I et EN356 PSA)		✓
Clapet antiretour d'abaissement de bras		✓	<b>AUTRE</b>		
Canalisations à attache rapide hydraulique (non disponibles dans toutes les régions)		✓	Compatibilité huile bio		✓
			Vidange écologique		✓
			Réchauffeur de chemise d'eau		✓

# Déclaration environnementale de la 301.6

Les informations suivantes s'appliquent à la machine à l'étape de fabrication finale telle que configurée pour la vente dans les régions couvertes dans ce document. Le contenu de cette déclaration n'est valide qu'au moment de sa publication; toutefois, le contenu relatif aux fonctions et caractéristiques de la machine peut être modifié sans préavis. Pour de plus amples informations, veuillez consulter le manuel d'utilisation et d'entretien de la machine.

Pour plus d'informations sur la durabilité en action et notre progression, visitez la page <https://www.caterpillar.com/en/company/sustainability>.

## Moteur

- Le moteur C1.1 Cat® répond aux normes d'émissions Tier 4 Final de l'EPA des États-Unis et Stage V de l'UE.
  - Les moteurs diesel Cat doivent utiliser du carburant diesel à très faible teneur en soufre (15 ppm de soufre ou moins) ou du carburant diesel à très faible teneur en soufre mélangé aux carburants\*\* à plus faible intensité de carbone suivants, jusqu'au :
    - ✓ 20 % biodiesel EMAG (ester méthylique d'acide gras)
    - ✓ diesel 100 % renouvelable, huile végétale hydrogénée et carburants GTL (gaz liquéfié)
- Référez-vous aux directives pour une application réussie. Veuillez contacter votre concessionnaire Cat ou référez-vous à la publication spéciale SEBU6250 Caterpillar Machine Fluids Recommendations (Recommandations relatives aux liquides des équipements Caterpillar).
- \*Les moteurs sans dispositif de post-traitement peuvent utiliser des mélanges plus élevés, contenant jusqu'à 100 % de biodiesel (pour l'utilisation de mélanges supérieurs à 20 % de biodiesel, consultez votre concessionnaire Cat).
- \*\*Les émissions de gaz à effet de serre au tuyau d'échappement issues des carburants à émissions de carbone réduites sont essentiellement les mêmes que celles des carburants traditionnels.

## Circuit de climatisation

- Le circuit de climatisation de cette machine contient du gaz réfrigérant fluoré à effet de serre R134a (potentiel de réchauffement climatique = 1 430). Le système contient 1,0 kg de réfrigérant, soit un équivalent CO<sub>2</sub> de 1,430 tonne métrique.

## Peinture

- Selon les meilleures connaissances existantes, la concentration maximale admise, mesurée en ppm, des métaux lourds suivants dans la peinture est comme suit :
  - Barium < 0,01 %
  - Cadmium < 0,01 %
  - Chrome < 0,01 %
  - Plomb < 0,01 %

## Performances acoustiques

Pression acoustique pour le conducteur\* 73 dB(A)  
(ISO 6396:2008)

Niveau de puissance acoustique extérieur\*\* 93 dB(A)  
(ISO 6395:2008)

- Directive de l'Union européenne « 2000/14/CE »  
\*Le niveau de pression acoustique dynamique pour l'opérateur déclaré est conforme à la norme ISO 6396:2008. Les mesures ont été effectuées avec les portes et les fenêtres de la cabine fermées.
- \*\*Niveau de puissance acoustique indiqué sur la plaque dans les configurations du marché européen (marquage CE), mesuré conformément aux méthodes et aux conditions d'essai spécifiées dans la directive 2000/14/CE.

## Huiles et fluides

- L'usine Caterpillar effectue un remplissage de liquides de refroidissement à base d'éthylène glycol. L'antigel/liquide de refroidissement pour moteur diesel Cat (DEAC) et le liquide de refroidissement longue durée Cat (ELC) peuvent être recyclés. Consultez votre concessionnaire Cat pour de plus amples informations.
- L'huile Cat Bio HYDO™ Advanced est une huile hydraulique biodégradable portant le label écologique UE.
- La présence d'autres liquides est probable; consultez le Guide d'utilisation et d'entretien ou le Guide de montage et d'application pour connaître tous les liquides conseillés et les intervalles d'entretien requis.

## Caractéristiques et technologie

- Les fonctions et technologies suivantes peuvent permettre de réaliser des économies de carburant et contribuer à la réduction des émissions. Les caractéristiques peuvent varier. Pour de plus amples informations, veuillez consulter votre concessionnaire Cat.
  - Des circuits hydrauliques avancés permettent d'équilibrer la puissance et l'efficacité
  - La fonction de puissance à la demande, transparente pour le conducteur, vous fournit une pleine efficacité et une totale puissance quand vous en avez besoin.
  - Modes de ralenti automatique et d'arrêt automatique du moteur
  - Des intervalles d'entretien plus espacés permettent de diminuer la consommation de liquides et de filtres
  - Mise à jour et dépannage des pannes à distance (selon équipement)

## Recyclage

- Les matériaux intégrés aux machines sont classifiés comme suit avec un pourcentage pondéral approximatif. En raison des variations de configurations produit, les valeurs suivantes du tableau peuvent varier.

Type de matériau	Pourcentage pondéral
Acier	65,26 %
Fer	13,07 %
Caoutchouc	8,59 %
Autre	3,04 %
Métal non ferreux	2,93 %
Plastique	2,67 %
Fluide	2,35 %
Non classifié	0,85 %
Métal mixte et non métal	0,68 %
Métal mixte	0,54 %
Non métallique mixte	0,02 %
Total	100 %

- Une machine avec un taux de recyclabilité plus élevé garantira un usage plus efficace des ressources naturelles précieuses et elle renforcera la valeur de fin de vie du produit. Selon la norme ISO 16714:2008 (Engins de terrassement – Recyclabilité et récupérabilité – Terminologie et méthode de calcul), le taux de recyclabilité est défini comme le pourcentage en masse (fraction de masse en pourcentage) de la nouvelle machine potentiellement capable d'être recyclée, réutilisée, ou les deux.

Tous les éléments de la nomenclature sont d'abord évalués selon le type de composant, sur la base d'une liste de composants définie par les normes ISO 16714:2008 et CEMA (Construction Equipment Manufacturers Association) du Japon. Les pièces restantes sont ensuite évaluées pour leur recyclabilité en fonction du type de matériau.

En raison des variations de configurations produit, les valeurs suivantes du tableau peuvent varier.

Recyclabilité : 95 %

Les données présentées ci-dessus sont basées sur la configuration du produit telle qu'elle est fournie par le groupe de produits individuel.

# Minipelle hydraulique 301.6

---

Pour plus d'informations sur les produits Cat, les services proposés par les concessionnaires et les solutions par secteur d'activité, veuillez consulter le site [www.cat.com](http://www.cat.com)

© 2024 Caterpillar  
Tous droits réservés

Documents et spécifications susceptibles de modifications sans préavis. Les machines représentées sur les photos peuvent comporter des équipements supplémentaires. Pour connaître les options disponibles, veuillez vous adresser à votre concessionnaire Cat.

CAT, CATERPILLAR, LET'S DO THE WORK, leurs logos respectifs, la couleur « Caterpillar Corporate Yellow », les habillages commerciaux « PowerEdge » et « Modern Hex » Cat, ainsi que l'identité visuelle de l'entreprise et des produits qui figurent dans le présent document, sont des marques déposées de Caterpillar qui ne peuvent pas être utilisées sans autorisation.

AFHQ8147-05 (02-2024)  
Remplace AFHQ8147-04  
Numéro de version : 05A  
(EAME and ANZP)

