



# Cat<sup>®</sup>

## 301.7 CR

### MINIPELLE HYDRAULIQUE

#### CARACTÉRISTIQUES :

La Minipelle hydraulique Cat<sup>®</sup> 301.7 CR allie la puissance et la performance dans un format compact conçu pour une vaste gamme d'applications.

#### CONFORT GARANTI POUR TOUTE LA JOURNÉE

- Des repose-poignets réglables et un siège à suspension en option vous permettent d'accomplir vos tâches quotidiennes en tout confort.

#### FACILITÉ D'UTILISATION

- Les commandes sont conviviales et le moniteur ACL intuitif de prochaine génération facilite la lecture des données de la machine.

#### MODE DE TRANSLATION PAR MANIPULATEURS

- Les déplacements sur le chantier sont encore plus faciles grâce à l'option de translation par manipulateurs. Passez aisément des commandes de translation habituelles à leviers et pédales aux commandes à manipulateurs au simple toucher d'un bouton. Vous déploierez ainsi moins d'efforts tout en profitant d'un contrôle amélioré!

#### DES PERFORMANCES SURPRENANTES DANS UN FORMAT COMPACT

- Les puissantes capacités de levage et d'excavation vous aident à exécuter le travail plus rapidement. La conception à faible rayon et le train de roulement rétractable vous permettent d'effectuer vos tâches dans les espaces les plus restreints. Les fonctions de commande godet-lame et de position de flottement de la lame facilitent les opérations de nettoyage.

#### LA SÉCURITÉ SUR LE CHANTIER

- Votre sécurité est notre priorité. La minipelle hydraulique Cat est conçue pour optimiser votre sécurité. L'éclairage de courtoisie et une ceinture de sécurité fluorescente à enrouleur équipée d'un système de rappel de ceinture de sécurité en optionne sont que deux exemples des fonctions de sécurité intégrées à la machine.

#### UN ENTRETIEN SIMPLIFIÉ POUR DES TEMPS D'ARRÊT RÉDUITS

- L'entretien des minipelles hydrauliques Cat est simple et rapide. Les points d'entretien de routine au niveau du sol sont aisément accessibles depuis les portes latérales. Le toit relevable unique vous permet d'atteindre les zones d'entretien supplémentaires en cas de besoin.

#### COÛTS D'EXPLOITATION RÉDUITS

- La minipelle hydraulique Cat a été spécialement conçue pour réduire vos charges d'exploitation grâce à l'intégration de diverses caractéristiques, notamment le ralenti automatique, l'arrêt automatique du moteur et les circuits hydrauliques efficaces avec pompe à cylindrée variable.

#### UN SERVICE CLIENT SANS PAREIL

- Votre concessionnaire Cat est là pour vous aider à atteindre les objectifs de votre entreprise. Qu'il s'agisse d'offrir des solutions en matière d'équipement, d'assurer la formation des conducteurs, de répondre à vos besoins d'entretien et plus encore, votre concessionnaire Cat est toujours prêt à vous aider.

# Minipelle hydraulique 301.7 CR

## Données techniques

### Moteur

Modèle de moteur	C1.1	
<b>Puissance nette à 2 400 tr/min</b>		
ISO 9 249, 80/1269/EEC	15,7 kW	21 hp
<b>Puissance du moteur</b>		
SAE J1995:2014	16,1 kW	21,6 hp
Alésage	77,0 mm	3,0 po
Course	81,0 mm	3,2 po
Déplacement	1,1 L	69,0 po <sup>3</sup>

- Conforme aux normes Tier 4 Final de l'EPA (États-Unis) et Niveau IV (UE) sur les émissions.
- La puissance nette annoncée est la puissance disponible au volant lorsque le moteur tourne au régime nominal et à la puissance nominale lorsque le moteur est monté avec le ventilateur, le circuit d'admission d'air, le circuit d'échappement et l'alternateur configurés en usine et fonctionnant sous une charge d'alternateur minimale.
- La puissance annoncée est testée conformément aux normes au moment de la fabrication.

### Poids

Poids minimal en ordre de marche avec toit*	1 790 kg	(3 946 lb)
Poids maximal en ordre de marche avec toit**	1 915 kg	(4 222 lb)
UE : Poids de la plaque CE***	1 890 kg	(4 167 lb)

\*Le poids minimal est basé sur une machine avec des chaînes en caoutchouc, un conducteur, un train de roulement extensible et un réservoir de carburant plein.

\*\*Le poids maximal est basé sur une machine avec des chaînes en acier, un conducteur, un train de roulement extensible et un réservoir de carburant plein.

\*\*\*Le poids de la plaque CE est basé sur la configuration UE la plus courante. Comprend un conducteur de 75 kg (165 lb) et le réservoir de carburant plein, et exclut le godet.

### Augmentation de poids relativement à la configuration minimale

Long bras	10 kg	(22 lb)
Rails en acier	50 kg	(110 lb)
Train roulant extensible	Standard	
Contrepoids lourd	67 kg	(148 lb)

### Système de translation

Vitesse de déplacement – élevée	4,4 km/h	2,7 mph
Vitesse de déplacement – Basse	2,9 km/h	1,8 mph
Force de traction maximale – Vitesse élevée	11,9 kN	2 675,2 lbf
Force de traction maximale – Basse vitesse	18,4 kN	4 136,5 lbf
Pression au sol – Poids minimal	27,9 kPa	4,0 psi
Pression au sol – Poids maximal	30,0 kPa	4,4 psi
Inclinaison (maximale)	30 degrés	

### Contenances

Circuit de refroidissement	3,9 L	1,0 gal
Huile moteur	4,4 L	1,2 gal
Réservoir de carburant	22,0 L	5,8 gal
Réservoir hydraulique	18,0 L	4,8 gal
Circuit hydraulique	26,0 L	6,9 gal

### Circuit hydraulique

Circuit hydraulique à détection de charge avec pompe à pistons à cylindrée variable

Débit de la pompe à 2 400 tr/min	66 L/min	17,4 gal/min
Pression en ordre de marche – Équipement	245 bar	3 553,4 psi
Pression en ordre de marche – Équipement	245 bar	3 553,4 psi
Pression par ordre de marche – Rotation	147 bar	2 132,1 psi
Circuit auxiliaire – Principal		
Débit	33 L/min	8,7 gal/min
Pression	245 bar	3 553,4 psi
Circuit auxiliaire – Secondaire		
Débit	14 L/min	3,7 gal/min
Pression	245 bar	3 553,4 psi
Force d'excavation – Bras (standard)	9,5 kN	2 135,7 lbf
Force d'excavation – Bras (long)	8,3 kN	1 865,9 lbf
Force d'excavation – Godet	16,2 kN	3 641,9 lbf

### Système d'orientation

Vitesse d'orientation de la machine	9,8 tr/min
-------------------------------------	------------

### Lame

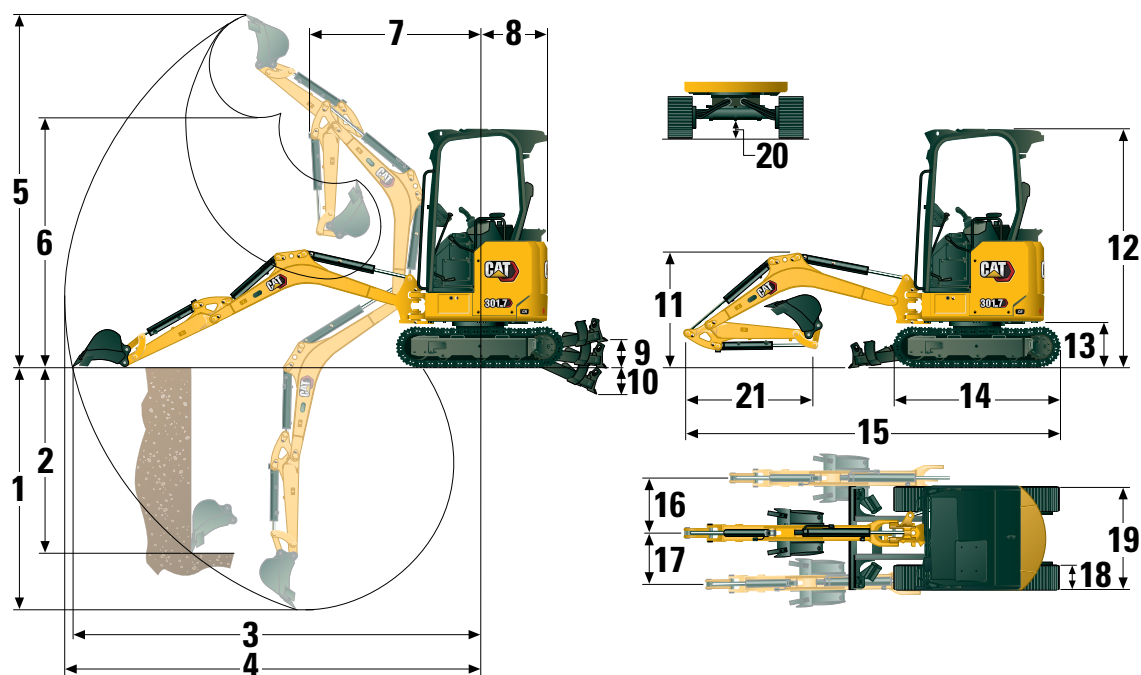
Largeur*	990 mm	39 po
Hauteur	225 mm	8,9 po

\*Élargie – 1 300 mm (51 po)

### Certification – Toit

Système de protection contre le retournement (ROPS)	ISO 12117-2:2008
Système de protection contre le renversement (TOPS)	ISO 12117:1997
Protection du	toit ISO 10262:1998 (Niveau I)

# Minipelle hydraulique 301.7 CR



## Dimensions

	Bras standard	Bras long
1 Profondeur d'excavation	2 350 mm (92,5 po)	2 540 mm (100,0 po)
2 Paroi verticale	1 800 mm (70,9 po)	1 890 mm (74,4 po)
3 Portée maximale au niveau du sol	3 900 mm (153,5 po)	4 060 mm (159,8 po)
4 Portée maximale	3 970 mm (156,3 po)	4 130 mm (162,6 po)
5 Hauteur d'excavation maximale	3 430 mm (135,0 po)	3 490 mm (137,4 po)
6 Dégagement maximal au vidage	2 450 mm (96,5 po)	2 510 mm (98,8 po)
7 Portée de la flèche	1 630 mm (64,2 po)	1 620 mm (63,8 po)
8 Encombrement arrière	650 mm (25,6 po)	650 mm (25,6 po)
9 Hauteur maximale de la lame	270 mm (10,6 po)	270 mm (10,6 po)
10 Profondeur maximale de la lame	265 mm (10,4 po)	265 mm (10,4 po)
11 Hauteur de la flèche en position d'expédition	1 090 mm (42,9 po)	1 040 mm (40,9 po)
12 Hauteur d'expédition totale	2 300 mm (90,6 po)	2 300 mm (90,6 po)
13 Hauteur du roulement de tourelle	442 mm (17,4 po)	442 mm (17,4 po)
14 Longueur de trappo de roulement totale	1 590 mm (62,6 po)	1 590 mm (62,6 po)
15 Longueur d'expédition totale†	3 620 mm (142,5 po)	3 590 mm (141,3 po)
16 Orientation de la flèche à droite	50 degrés	50 degrés
17 Orientation de la flèche à gauche	65 degrés	65 degrés
18 Largeur de patpo/courroie de chaîne	230 mm (9,1 po)	230 mm (9,1 po)
19 Largeur de chaîne		
Rétractée	990 mm (39,0 po)	990 mm (39,0 po)
Déployée	1 300 mm (51,18 po)	1 300 mm (51,18 po)
20 Garde au sol minimale sous le train de roulement	140 mm (5,5 po)	140 mm (5,5 po)
21 Longueur de bras	960 mm (37,8 po)	1 160 mm (45,7 po)

† La longueur totale lors de l'expédition dépend de la position de la lame.

# Minipelle hydraulique 301.7 CR

## Capacités de levage – Configuration minimale\*

Hauteur du point de levage			2 m (6,6 pi)			Rayon du point de levage (maximal)			
			Levage sur l'avant		Levage sur le côté	Levage sur l'avant		Levage sur le côté	m (pi)
			Lame relevée	Lame abaissée		Lame relevée	Lame abaissée		
2 m (6,6 pi)	Bras standard	kg (lb)				232 (517)	336 (744)	246 (549)	3,1 (10,0)
	Bras long	kg (lb)				210 (467)	268 (593)	223 (497)	3,3 (10,8)
1,5 m (4,9 pi)	Bras standard	kg (lb)	442 (946)	442 (946)	442 (946)	204 (452)	329 (726)	217 (481)	3,3 (10,8)
	Bras long	kg (lb)				186 (412)	265 (585)	199 (440)	3,5 (11,7)
1 m (3,3 pi)	Bras standard	kg (lb)	435 (938)	775 (1 644)	458 (988)	190 (420)	336 (740)	203 (448)	3,4 (11,7)
	Bras long	kg (lb)	441 (950)	636 (1 351)	464 (1 000)	174 (384)	273 (600)	186 (411)	3,6 (12,5)
0 m (0 pi)	Bras standard	kg (lb)	398 (858)	938 (2 018)	422 (909)	189 (418)	398 (877)	202 (446)	3,4 (11,7)
	Bras long	kg (lb)	394 (848)	946 (2 031)	417 (899)	172 (380)	323 (712)	185 (407)	3,6 (11,7)

\*Le poids minimal est basé sur une machine sans godet avec des chaînes en caoutchouc, un toit, un conducteur, un réservoir de carburant plein et un train de roulement extensible.

## Capacités de levage – Configuration maximale\*\*

Hauteur du point de levage			2 m (6,6 pi)			Rayon du point de levage (maximal)			
			Levage sur l'avant		Levage sur le côté	Levage sur l'avant		Levage sur le côté	m (pi)
			Lame relevée	Lame abaissée		Lame relevée	Lame abaissée		
2 m (6,6 pi)	Bras standard	kg (lb)				264 (587)	336 (744)	278 (619)	3,1 (10,0)
	Bras long	kg (lb)				239 (532)	268 (593)	253 (562)	3,3 (10,8)
1,5 m (4,9 pi)	Bras standard	kg (lb)	442 (946)	442 (946)	442 (946)	233 (516)	329 (726)	246 (546)	3,3 (10,8)
	Bras long	kg (lb)				213 (472)	265 (585)	226 (500)	3,5 (11,7)
1 m (3,3 pi)	Bras standard	kg (lb)	491 (1 059)	775 (1 644)	515 (1 110)	218 (481)	336 (740)	231 (509)	3,4 (11,7)
	Bras long	kg (lb)	497 (1 071)	636 (1 351)	520 (1 122)	200 (442)	273 (600)	212 (469)	3,6 (12,5)
0 m (0 pi)	Bras standard	kg (lb)	455 (979)	938 (2 018)	479 (1 031)	218 (480)	398 (877)	231 (509)	3,4 (11,7)
	Bras long	kg (lb)	450 (969)	946 (2 031)	474 (1 021)	199 (438)	323 (712)	211 (466)	3,6 (11,7)

\*\*Le poids maximal est basé sur une machine sans godet avec des chaînes en acier, un toit, un conducteur, un réservoir de carburant plein, un train de roulement extensible et un contre poids lourd.

## Équipement de série et en option

L'équipement de série et en option peut varier. Pour plus de détails à ce sujet, communiquez avec votre concessionnaire Cat.

	De série	En option		De série	En option
<b>MOTEUR</b>			<b>POSTE DE CONDUITE (suite)</b>		
Moteur C1.1 Cat® (Tier 4 Final de l'EPA [É.-U.]/Stage V de l'Union européenne)	✓		Pas de pédales ni de leviers de translation		✓
Ralenti automatique du moteur	✓		Sécurité de la machine	✓	
Arrêt automatique du moteur	✓		Clé standard avec code d'accès	✓	
Translation à deux vitesses automatiques	✓		Bouton-presseur avec porte-clés/ code d'accès		✓
Séparateur eau/carburant	✓		Siège sans suspension en vinyle	✓	
Alimentation à la demande (non disponible dans toutes les régions)	✓		Siège à suspension en vinyle		✓
Pompe à pistons à cylindrée variable	✓		Verrouillage du circuit hydraulique – Toutes les commandes	✓	
Circuit hydraulique à détection de charge/ répartition de débit	✓		Ceinture de sécurité haute visibilité à enrouleur (75 mm/3 po)	✓	
<b>CIRCUITS HYDRAULIQUES</b>			Aperçu du système de témoin de ceinture de sécurité		✓
Pompe électronique Smart Tech	✓		Crochet pour manteau	✓	
Accumulateur	✓		Porte-gobelet	✓	
Frein de tourelle automatique	✓		Pochette de rangement	✓	
Canalisations hydrauliques auxiliaires	✓		Toit plein-ciel	✓	
Débit auxiliaire unidirectionnel et bidirectionnel	✓		Bossages de fixation pour l'avant	✓	
Débit auxiliaire continu	✓		Avertisseur sonore	✓	
Canalisations auxiliaires à attache rapides	✓		Projecteur de flèche, halogène	✓	
<b>POSTE DE CONDUITE</b>			Phares avant à DEL		✓
Toit relevable	✓		Feux avant et arrière à DEL		✓
Protection du toit ISO 10262:1998 Level I	✓		Projecteur de flèche à DEL		✓
ROPS – ISO 12117-2 :2008	✓		Espace utilitaire pour téléphone cellulaire	✓	
TOPS – ISO 12117 :1997	✓		Rétroviseurs gauche et droit		✓
Levage de la machine à 2 points	✓		Moniteur couleur ACL de nouvelle génération (IP66)	✓	
Mode de translation par manipulateurs	✓		– Jauges de niveau de carburant et de température du liquide de refroidissement	✓	
Régulateur de vitesse de translation	✓		– Surveillance de la maintenance et de la machine	✓	
Sélecteur de configuration de commande (en option dans certaines régions)	✓	✓	– Réglages de la performance et de la machine	✓	
Repose-poignets réglables	✓		– Code de sécurité numérique	✓	
Tapis de sol lavable	✓		– Plusieurs langues	✓	
Pédales et leviers de translation	✓		– Compteur d'entretien avec commutateur d'activation	✓	

(suite à la page suivante)

# Minipelle hydraulique 301.7 CR

## Équipement de série et en option *(suite)*

L'équipement de série et en option peut varier. Pour plus de détails à ce sujet, communiquez avec votre concessionnaire Cat.

	De série	En option		De série	En option
<b>TRAIN DE ROULEMENT</b>			<b>ÉQUIPEMENT ÉLECTRIQUE</b>		
Train de roulement extensible	✓		Batterie 12 volts	✓	
Courroie en caoutchouc (largeur de 230 mm/9 po)	✓		Logiciel (machine et moniteur)	✓	
Chaîne en acier (largeur de 230 mm/9 po)		✓	Batterie sans entretien	✓	
Lame de refoulement	✓		Débranchement de la batterie		✓
Lame de refoulement avec fonction de flottement	✓		Avertisseur sonore	✓	
Tendeurs de chaîne hydrauliques	✓		Prise électrique de 12 volts	✓	
Œillets d'arrimage sur le cadre de la chaîne	✓		Système Product Link™ PL243 (selon les réglementations)		✓
<b>FLÈCHE, BRAS ET TIMONERIES</b>			Système Product Link PLE643 (selon les réglementations)		✓
Flèche monobloc (1 780 mm/70 po)	✓		Avertisseur de translation (de série dans certaines régions)		✓
Bras standard (960 mm/37,8 po)	✓		<b>PROTECTIONS</b>		
Bras long (1 160 mm/45,7 po)		✓	Protection avant à mi-hauteur en polycarbonate (toit uniquement)		✓
Compatibilité avec pelle butte	✓		Protection avant en polycarbonate (ISO 10262 1998 Niveau I et EN356 PSA)		✓
À claveter	✓		<b>AUTRES</b>		
Attache manuelle à double blocage		✓	Compatibilité à l'huile biodégradable		✓
Prééquipement pour pince (la disponibilité varie selon les régions)	✓		Vidange ÉCO		✓
Œillette de levage certifié (optionnel dans certaines régions)	✓		Réchauffeur de chemise d'eau		✓
Équipements incluant des attaches, des pinces, des godets, des tarières et des marteaux		✓	Contrepoids lourd		✓
Second ensemble de canalisations hydrauliques auxiliaires		✓			
Clapet antiretour d'abaissement de flèche		✓			
Clapet antiretour d'abaissement de bras		✓			
Canalisations avec attaches rapides hydrauliques (la disponibilité varie selon les régions)		✓			

Les informations suivantes s'appliquent à la machine au moment de sa fabrication finale, telle qu'elle est configurée pour la vente dans les régions couvertes par ce document. Le contenu de cette déclaration est valable à la date d'émission; toutefois, le contenu relatif aux caractéristiques et aux spécifications de la machine est susceptible d'être modifié sans préavis. Pour en savoir plus, consultez le guide d'utilisation et d'entretien de la machine.

Pour en savoir plus sur la durabilité en action et sur nos avancées en la matière, veuillez consulter le site <https://www.caterpillar.com/en/company/sustainability>.

## Moteur

- Le moteur C1.1 Cat® est conforme aux normes sur les émissions Tier 4 Final de l'EPA américaine et Stage V de l'Union européenne.
- Les moteurs diesel Cat sont censés utiliser du carburant ULSD (carburant diesel à très faible teneur en soufre avec 15 ppm de soufre ou moins) ou du carburant ULSD mélangé aux carburants à faible intensité de carbone suivants jusqu'à :
  - ✓ 20 % de biodiesel FAME (ester méthylique d'acide gras)
  - ✓ Diesel, HVO (huile végétale hydrogénée) et GTL (gas-to-liquid) 100 % renouvelables.

Consultez les directives pour une application réussie. Veuillez consulter votre concessionnaire Cat ou le document « Recommandations concernant les liquides pour machines Caterpillar » (SEBU6250) pour plus de détails.

## Peinture

- Sur la base des meilleures connaissances disponibles, la concentration maximale admissible, mesurée en parties par million (PPM), des métaux lourds suivants dans la peinture sont :
  - Barium < 0,01 %
  - Cadmium < 0,01 %
  - Chromium < 0,01 %
  - Plomb < 0,01 %

## Performance sonore

Pression acoustique extérieure moyenne 93 dB(A) (ISO 6395:2008)\*

- \*Le niveau de puissance acoustique étiqueté pour les configurations marquées CE lorsque mesuré conformément aux procédures de test et aux conditions indiquées dans la directive 2000/14/EC.

## Huiles et liquides

- L'usine Caterpillar fait le plein de liquides de refroidissement à l'éthylène glycol. L'antigel/liquide de refroidissement pour moteur diesel Cat (DEAC) et le liquide de refroidissement longue durée Cat (ELC) peuvent être recyclés. Consultez votre concessionnaire Cat pour plus d'informations.
- Cat BIO HYDO™ Advanced est une huile hydraulique biodégradable approuvée par le label écologique européen.
- D'autres liquides sont susceptibles d'être présents. Veuillez consulter le manuel d'exploitation et d'entretien ou le guide d'application et d'installation pour obtenir des recommandations complètes sur les liquides et les intervalles d'entretien.

## Caractéristiques et technologie

- Les caractéristiques et la technologie suivantes peuvent contribuer aux économies de carburant et/ou à la réduction des émissions de carbone. Les caractéristiques peuvent varier. Pour plus de détails à ce sujet, communiquez avec votre concessionnaire Cat.
  - Les systèmes hydrauliques avancés équilibrent puissance et efficacité
  - L'alimentation à la demande fournit une efficacité et une puissance à plein temps lorsque vous en avez besoin et est transparente pour l'opérateur.
  - Ralenti automatique et arrêt automatique du moteur
  - Les intervalles d'entretien prolongés réduisent la consommation de liquides et de filtres.
  - Flash et dépannage à distance (si équipé)

## Recyclage

- Les matériaux inclus dans les machines sont classés comme suit, accompagnés d'un pourcentage de poids approximatif. En raison des variations des configurations de produits, les valeurs suivantes du tableau peuvent varier.

Type de matériau	Pourcentage du poids
Acier	65,26
Fer	13,07
Caoutchouc	8,59
Autre	3,04
Métaux non ferreux	2,93
Plastique	2,67
Liquide	2,35
Non classé	0,85
Métaux mélangés et non-métaux	0,68
Métaux mixtes	0,54
Mixte-non métallique	0,02
Total	100

- Une machine avec un taux de recyclabilité plus élevé garantira une utilisation plus efficace des précieuses ressources naturelles et améliorera la valeur de fin de vie du produit. Conformément à la norme ISO 16714 (Engins de terrassement – Recyclabilité et récupérabilité – Terminologie et méthode de calcul), le taux de recyclabilité est défini comme le pourcentage en masse (fraction de masse en pourcentage) de la nouvelle machine potentiellement capable d'être recyclée, réutilisée, ou les deux.

L'ensemble des pièces de la nomenclature est d'abord évalué par type de composant sur la base d'une liste de composants définie par les normes ISO 16714 et CEMA (Construction Equipment Manufacturers Association) du Japon. Les pièces restantes sont ensuite évaluées en fonction de leur recyclabilité selon le type de matériau.

En raison des variations des configurations de produits, les valeurs suivantes du tableau peuvent varier.

### Recyclabilité – 95 %

Les données fournies ci-dessus sont basées sur la configuration du produit telle que fournie par le groupe de produits individuel.

# Minipelle hydraulique 301.7 CR

---

Pour en savoir plus sur les produits Cat, les services des concessionnaires et les solutions proposées, visitez notre site Internet à l'adresse [www.cat.com](http://www.cat.com)

© 2023 Caterpillar  
Tous droits réservés

Les matériaux et les données techniques peuvent être modifiés sans préavis. Les machines représentées peuvent comporter des équipements supplémentaires. Pour connaître les options offertes, communiquez avec votre concessionnaire Cat.

CAT, CATERPILLAR, LET'S DO THE WORK, leurs logos respectifs, la couleur « Caterpillar Corporate Yellow », les emballages « Power Edge » et « Modern Hex » Cat, ainsi que l'identité visuelle de l'entreprise et des produits qui figurent dans le présent document sont des marques de commerce de Caterpillar qui ne peuvent pas être exploitées sans autorisation.

A5HQ8145-06 (02-2023)  
Remplace A5HQ8145-05  
Numéro de construction: 05A  
(Global excluding  
China and Japan)

