



## MINIPELLE HYDRAULIQUE

# Cat<sup>®</sup> 302 CR

### CARACTÉRISTIQUES :

La Minipelle hydraulique 302 CR Cat<sup>®</sup> fournit une puissance et des performances maximales dans un format compact pour vous permettre de travailler dans une large gamme d'applications.

### UN CONFORT SANS LIMITE

- Faites votre choix entre un toit ou une cabine hermétique et pressurisée équipée d'un système de climatisation, de repose-poignets réglables et d'un siège à suspension en option pour vous aider à travailler confortablement tout au long de la journée.

### FACILE À UTILISER

- Les commandes sont faciles à utiliser et le moniteur LCD intuitif de nouvelle génération fournit des informations faciles à lire sur la machine.

### MODE DE TRANSLATION AVEC DIRECTION DU BRAS

- Il est encore plus facile de se déplacer sur le chantier grâce à l'option de direction de bras Cat. Passez facilement des commandes de translation traditionnelles avec leviers et pédales aux commandes par manipulateur par simple pression sur un bouton. Des efforts moindres et une meilleure maîtrise sont à portée de main !

### DES PERFORMANCES EXCEPTIONNELLES DANS UN FORMAT COMPACT

- Des performances de levage et de creusage puissantes vous permettent d'effectuer le travail plus rapidement. La conception compacte du rayon et le train de roulement escamotable vous permettent d'accéder et de travailler dans les zones les plus restreintes. Les caractéristiques d'excavation avec lame et de position libre de lame permettent un nettoyage facile.

### SÉCURITÉ SUR LE CHANTIER

- Votre sécurité est notre priorité. La minipelle hydraulique Cat est conçue pour assurer votre sécurité sur le chantier. Parmi les caractéristiques de sécurité que nous avons intégrées à la machine, citons des lampes de courtoisie et une ceinture de sécurité à enrouleur fluorescente avec système de rappel du port de la ceinture de sécurité en option.

### ENTRETIEN SIMPLE POUR MOINS D'IMMOBILISATIONS

- L'entretien est rapide et facile sur la minipelle hydraulique Cat. Les points de contrôle périodique sont faciles d'accès au niveau du sol grâce aux portes latérales. La conception inclinable vers le haut unique de la cabine permet d'accéder à des zones d'entretien supplémentaires en cas de besoin.

### COÛTS D'EXPLOITATION RÉDUITS

- Équipée de fonctionnalités telles que le ralenti automatique, l'arrêt automatique du moteur et un circuit hydraulique hautes performances avec une pompe à cylindrée variable, la minipelle hydraulique Cat a été conçue pour réduire vos coûts d'exploitation.

### ASSISTANCE INÉGALÉE AUPRÈS DU RÉSEAU DE CONCESSIONNAIRES

- Votre concessionnaire Cat est là pour vous aider à atteindre vos objectifs commerciaux. Des solutions de fourniture d'équipements à la formation des conducteurs en fonction de vos besoins d'entretien et bien plus, votre concessionnaire Cat est prêt à vous aider.

# Minipelle hydraulique 302 CR

## Spécifications

### Moteur

Modèle de moteur	C1.1 Cat®	
<b>Puissance nette</b>		
ISO 9249, 80/1269/CEE	15,7 kW	21 hp
<b>Puissance du moteur</b>		
SAE J1995:2014	16,1 kW	21,6 hp
Alésage	77,0 mm	3,0 in
Course	81,0 mm	3,2 in
Cylindrée	1,1 l	69,0 in <sup>3</sup>

- Conforme à la norme américaine EPA Tier4 Final et à la norme européenne StageV sur les émissions.
- La puissance annoncée est testée conformément à la norme indiquée et en vigueur au moment de la fabrication.
- La puissance nette annoncée est la puissance disponible au volant lorsque le moteur tourne au régime nominal de 2 400 tr/min et que le moteur est installé avec le ventilateur, le circuit d'admission d'air, le circuit d'échappement et l'alternateur configurés en usine, avec une charge minimale de l'alternateur.

### Poids

Poids en ordre de marche minimal avec toit*	1 918 kg	4 229 lb
Poids en ordre de marche maximal avec toit**	2 081 kg	4 588 lb
Poids minimal en ordre de marche avec cabine*	2 057 kg	4 535 lb
Poids maximal en ordre de marche avec cabine**	2 262 kg	4 987 lb
UE : poids de la plaque CE avec toit***	2 045 kg	4 508 lb
UE : poids de la plaque CE avec cabine***	2 140 kg	4 718 lb

\*Poids minimal avec chaînes en caoutchouc, conducteur, train de roulement à voie fixe et réservoir de carburant plein.

\*\*Poids maximal avec chaînes en acier, conducteur, train de roulement à voie extensible et réservoir de carburant plein.

\*\*\*Le poids de la plaque CE repose sur la configuration EU la plus courante. Comprend le conducteur de 75 kg (165 lb) et le réservoir de carburant. Ne prend pas en compte le godet.

### Augmentation du poids par rapport à la configuration minimale

Bras long	8 kg	18 lb
Chaînes en acier	60 kg	132 lb
Train de roulement à voie extensible	96 kg	212 lb

### Système de translation

Vitesse de translation élevée	4,4 km/h	2,7 mph
Vitesse de translation lente	2,9 km/h	1,8 mph
Force de traction maximale à vitesse élevée	13,2 kN	2 967,5 lbf
Force de traction maximale à vitesse réduite	20,0 kN	4 496,2 lbf
Pression au sol – Poids minimal	23,7 kPa	3,4 psi
Pression au sol – Poids maximal	26,8 kPa	3,9 psi
Performances en côte (maximum)	30 degrés	

### Contenances pour l'entretien

Circuit de refroidissement	3,9 l	1,0 US gal
Huile moteur	4,4 l	1,2 US gal
Réservoir de carburant	26,0 l	6,9 US gal
Réservoir hydraulique	18,0 l	4,8 US gal
Circuit hydraulique	26,0 l	6,9 US gal

### Circuit hydraulique

Circuit hydraulique à détection de charge avec pompe à pistons à cylindrée variable		
Débit de la pompe à 2 400 tr/min	66 l/min	17,4 US gal/min
Pression en ordre de marche : équipement	245 bar	3 553,4 psi
Pression en ordre de marche : translation	245 bar	3 553,4 psi
Pression en ordre de marche : orientation	147 bar	2 132,1 psi
Circuit auxiliaire – Principal		
Débit	33 l/min	8,7 US gal/min
Pression	245 bar	3 553,4 psi
Circuit auxiliaire secondaire		
Débit	14 l/min	3,7 US gal/min
Pression	245 bar	3 553,4 psi
Force d'excavation du bras (standard)	11,3 kN	2 540,3 lbf
Force d'excavation du bras (long)	9,8 kN	2 203,1 lbf
Force d'excavation du godet	19,6 kN	4 406,3 lbf

### Circuit de tourelle

Vitesse d'orientation de la machine	9,8 tr/min
-------------------------------------	------------

### Lame

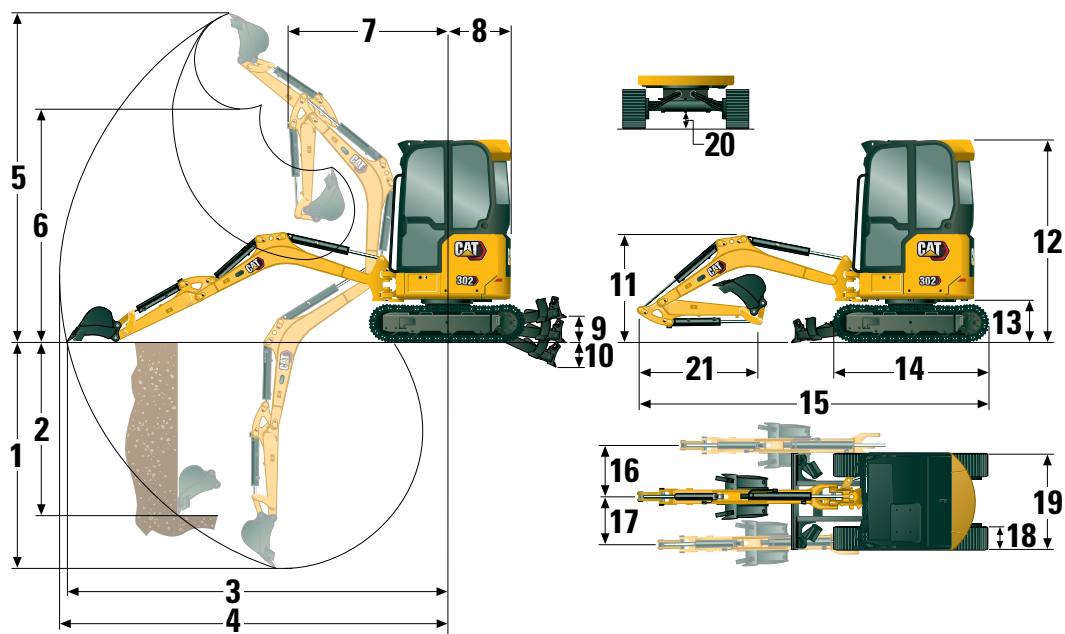
Largeur*	1 090 mm	42,9 in
Hauteur	225 mm	8,9 in

\*Élargi – 1 400 mm (55 in)

### Certification : cabine et toit

Cadre de protection en cas de retournement (ROPS)	ISO 12117-2:2008
Cadre de protection en cas de basculement (TOPS)	ISO 12117:1997
Protection supérieure	ISO 10262:1998 (niveau I)

# Minipelle hydraulique 302 CR



## Dimensions

	Bras standard	Bras long
1 Profondeur d'excavation	2 370 mm (93,3 in)	2 570 mm (101,2 in)
2 Paroi verticale	1 850 mm (72,8 in)	1 940 mm (76,4 in)
3 Portée maximale au niveau du sol	4 040 mm (159,1 in)	4 210 mm (165,7 in)
4 Portée maximale	4 110 mm (161,8 in)	4 270 mm (168,1 in)
5 Hauteur d'excavation maximale	3 550 mm (139,8 in)	3 620 mm (142,5 in)
6 Hauteur de vidage maximale	2 560 mm (100,8 in)	2 640 mm (103,9 in)
7 Portée de la flèche	1 660 mm (65,4 in)	1 660 mm (65,4 in)
8 Encombrement arrière	750 mm (29,5 in)	750 mm (29,5 in)
9 Hauteur maximale de la lame	285 mm (11,2 in)	285 mm (11,2 in)
10 Profondeur maximale de la lame	295 mm (11,6 in)	295 mm (11,6 in)
11 Hauteur de la flèche en position d'expédition	1 070 mm (42,1 in)	1 020 mm (40,2 in)
12 Hauteur d'expédition hors tout	2 300 mm (90,6 in)	2 300 mm (90,6 in)
13 Hauteur du roulement de tourelle	442 mm (17,4 in)	442 mm (17,4 in)
14 Longueur du train de roulement hors tout	1 850 mm (72,8 in)	1 850 mm (72,8 in)
15 Longueur d'expédition hors tout†	3 900 mm (153,5 in)	3 880 mm (152,8 in)
16 Orientation de la flèche à droite	50 degrés	50 degrés
17 Orientation de la flèche à gauche	65 degrés	65 degrés
18 Largeur de la bande de roulement/des patins	250 mm (9,8 in)	250 mm (9,8 in)
19 Largeur de voie		
Rétractée	1 090 mm (42,9 in)	1 090 mm (42,9 in)
Déployée	1 400 mm (55,12 in)	1 400 mm (55,12 in)
20 Garde au sol minimale sous le train de roulement	150 mm (5,9 in)	150 mm (5,9 in)
21 Longueur de bras	960 mm (37,8 in)	1 160 mm (45,7 in)

† La longueur d'expédition hors tout dépend de la position de la lame au cours de l'expédition.

# Minipelle hydraulique 302 CR

## Capacités de levage – Configuration minimale\*

Hauteur du point de levage			2 m (6,6 ft)			Rayon de levage (maximum)			
			Sur l'avant		Sur le côté	Sur l'avant		Sur le côté	m (ft)
			Lame relevée	Lame abaissée		Lame relevée	Lame abaissée		
2 m (6,6 ft)	Bras standard	kg (lb)				346 (769)	376 (831)	294 (654)	3,3 (10,8)
	Bras long	kg (lb)				301 (665)	301 (665)	269 (598)	3,5 (11,7)
1,5 m (4,9 ft)	Bras standard	kg (lb)	549 (1 161)	549 (1 161)	549 (1 161)	311 (687)	370 (817)	264 (584)	3,5 (11,7)
	Bras long	kg (lb)				287 (635)	300 (661)	243 (539)	3,7 (12,5)
1 m (3,3 ft)	Bras standard	kg (lb)	711 (1 532)	906 (1 915)	586 (1 265)	293 (648)	380 (836)	249 (550)	3,6 (12,5)
	Bras long	kg (lb)	720 (1 549)	771 (1 628)	594 (1 280)	272 (600)	309 (680)	230 (508)	3,8 (12,5)
0 m (0 ft)	Bras standard	kg (lb)	675 (1 450)	959 (2 067)	552 (1 189)	296 (653)	388 (856)	251 (553)	3,5 (11,7)
	Bras long	kg (lb)	668 (1 437)	988 (2 123)	546 (1 176)	273 (602)	366 (806)	230 (508)	3,7 (12,5)

\*Poids minimal avec chaînes en caoutchouc, toit, conducteur, réservoir de carburant plein, train de roulement à voie extensible, sans godet.

## Capacités de levage - Configuration maximale\*\*

Hauteur du point de levage			2 m (6,6 ft)			Rayon de levage (maximum)			
			Sur l'avant		Sur le côté	Sur l'avant		Sur le côté	m (ft)
			Lame relevée	Lame abaissée		Lame relevée	Lame abaissée		
2 m (6,6 ft)	Bras standard	kg (lb)				377 (833)	377 (833)	344 (766)	3,3 (10,8)
	Bras long	kg (lb)				302 (667)	302 (667)	302 (667)	3,5 (11,7)
1,5 m (4,9 ft)	Bras standard	kg (lb)	526 (1 444)	526 (1 114)	526 (1 444)	361 (799)	370 (816)	309 (684)	3,5 (11,7)
	Bras long	kg (lb)				300 (660)	300 (660)	286 (633)	3,7 (12,5)
1 m (3,3 ft)	Bras standard	kg (lb)	820 (1 765)	890 (1 880)	680 (1 466)	341 (753)	379 (834)	292 (644)	3,6 (12,5)
	Bras long	kg (lb)	749 (1 582)	749 (1 582)	687 (1 482)	308 (678)	308 (678)	271 (598)	3,8 (12,5)
0 m (0 ft)	Bras standard	kg (lb)	781 (1 678)	964 (2 078)	644 (1 386)	343 (757)	389 (857)	293 (646)	3,5 (11,7)
	Bras long	kg (lb)	775 (1 666)	992 (2 129)	638 (1 373)	318 (700)	364 (802)	271 (596)	3,7 (12,5)

\*\*Poids maximal avec chaînes en acier, toit, conducteur, réservoir de carburant plein, train de roulement à voie extensible, sans godet.

## Équipement de série et options

L'équipement de série et les options peuvent varier. Pour de plus amples informations, veuillez consulter votre concessionnaire Cat.

	De série	En option		De série	En option
<b>MOTEUR</b>			<b>POSTE DE CONDUITE (suite)</b>		
Moteur C1.1 Cat® (conforme à la norme américaine EPA Tier 4 Final/norme européenne Stage V)	✓		Siège vinyle à suspension (toit uniquement)	✓	
Ralenti automatique du moteur	✓		Siège vinyle sans suspension (toit uniquement)		✓
Arrêt automatique du moteur	✓		Verrouillage hydraulique – toutes les commandes	✓	
Translation automatique à deux vitesses	✓		Ceinture de sécurité à enrouleur haute visibilité (75 mm/3 in)	✓	
Séparateur d'eau/carburant	✓		Système de rappel du port de la ceinture de sécurité		✓
Puissance à la demande (non disponible dans toutes les régions)	✓		Crochet à vêtements	✓	
Pompe à pistons à cylindrée variable	✓		Porte-gobelet	✓	
Circuit hydraulique à répartition de débit/détection de charge	✓		Vide-poche	✓	
<b>CIRCUIT HYDRAULIQUE</b>			Toit plein-ciel	✓	
Pompe électronique intelligente	✓		Bossages de montage pour partie avant	✓	
Accumulateur	✓		Klaxon d'avertissement/de signalisation	✓	
Frein de tourelle automatique	✓		Plafonnier (cabine uniquement)	✓	
Canalisations hydrauliques auxiliaires	✓		Projecteur monté sur flèche, halogène	✓	
Débit auxiliaire uni/bidirectionnel	✓		Feux avant à diode		✓
Débit auxiliaire continu	✓		Feux avant et arrière à diode		✓
Raccords à débranchement rapide des canalisations auxiliaires	✓		Projecteur monté sur flèche à diode		✓
<b>POSTE DE CONDUITE</b>			Compartiment pour téléphone portable	✓	
Toit relevable et cabine relevable	✓		Rétroviseurs gauche et droit		✓
Cabine avec climatisation		✓	Radio – Bluetooth®, auxiliaire, microphone, USB (recharge uniquement) (cabine uniquement)		✓
Cabine avec chauffage		✓	Moniteur LCD couleur de nouvelle génération (IP66)	✓	
Protection supérieure ISO 10262:1998 Niveau I	✓		– Indicateurs de température du liquide de refroidissement et de niveau de carburant	✓	
ROPS – ISO 12117-2:2008	✓		– Surveillance de la machine et de l'entretien	✓	
TOPS – ISO 12117:1997	✓		– Réglages des performances et de la machine	✓	
Machine de levage à 2 points	✓		– Code de sécurité numérique	✓	
Mode de direction de bras	✓		– Plusieurs langues	✓	
Régulateur de vitesse de translation	✓		– Compteur d'entretien avec contacteur d'activation	✓	
Commutateur de grille de commande (en option dans certaines régions)	✓	✓	<b>TRAIN DE ROULEMENT</b>		
Repose-poignets réglables	✓		Train de roulement à voie extensible		✓
Tapis de sol lavable	✓		Courroie en caoutchouc (250 mm/10 in de large)	✓	
Manettes et pédales de translation	✓		Chaîne en acier (250 mm/10 in de large)		✓
Leviers et pédales de translation non disponibles		✓	Lame de refoulement	✓	
Sécurité de la machine	✓		Lame de refoulement avec position libre	✓	
Clé normale avec code de passe	✓		Tendeurs de chaînes hydrauliques	✓	
Pousser pour démarrer avec porte-clé/code de passe		✓	Arrimages sur châssis porteur	✓	
Siège tissu à suspension (cabine uniquement)	✓				

(suite à la page suivante)

# Minipelle hydraulique 302 CR

## Équipement standard et options (suite)

L'équipement de série et les options peuvent varier. Pour de plus amples informations, veuillez consulter votre concessionnaire Cat.

	De série	En option		De série	En option
<b>FLÈCHE, BRAS ET TRINGLERIES</b>			<b>ÉQUIPEMENT ÉLECTRIQUE</b>		
Flèche monobloc (1 850 mm/73 in)	✓		Batterie 12 V	✓	
Bras standard (960 mm/37,8 in)	✓		Logiciel (machine et moniteur)	✓	
Bras long (1 160 mm/45,7 in)		✓	Batterie sans entretien	✓	
Utilisable en fonction pelle butte	✓		Coupe-batterie		✓
À claveter	✓		Klaxon d'avertissement/de signalisation	✓	
Attache à double accouplement manuel		✓	Prise d'alimentation 12 V	✓	
Prééquipement pour pince (non disponible dans toutes les régions)	✓		Product Link™ PL243 (réglementations applicables)		✓
Œilleton de levage certifié (en option dans certaines régions)	✓		Product Link PLE643 (réglementations applicables)		✓
Équipements comprenant attaches, pinces, godets, tarières et marteaux		✓	Avertisseur de translation (de série dans certaines régions)		✓
2e canalisation hydraulique auxiliaire		✓	<b>BLINDAGES</b>		
Clapet antiretour d'abaissement de flèche		✓	Protection mi-hauteur en polycarbonate (toit uniquement)		✓
Clapet antiretour d'abaissement de bras		✓	Protection avant en polycarbonate (ISO 10262:1998 Niveau I et EN356 PSA)		✓
Canalisations à attache rapide hydraulique (non disponibles dans toutes les régions)		✓	<b>AUTRE</b>		
			Compatibilité huile bio		✓
			Vidange écologique		✓
			Réchauffeur de chemise d'eau		✓

# Déclaration environnementale de la 302 CR

Les informations suivantes s'appliquent à la machine à l'étape de fabrication finale telle qu'elle est configurée pour la vente dans les régions couvertes dans ce document. Le contenu de cette déclaration n'est valide qu'au moment de sa publication; toutefois, le contenu relatif aux fonctions et caractéristiques de la machine peut être modifié sans préavis. Pour de plus amples informations, veuillez consulter le manuel d'utilisation et d'entretien de la machine.

Pour toute information complémentaire sur nos actions en matière de développement durable et nos progrès, veuillez consulter le site <https://www.caterpillar.com/en/company/sustainability>.

## Moteur

- Le moteur C1.1 Cat® répond aux normes d'émissions Tier 4 Final de l'EPA des États-Unis et stage V de l'UE.
- Les moteurs diesel Cat doivent utiliser du carburant ULSD (diesel à très faible teneur en soufre contenant 15 ppm de soufre au maximum) ou de l'ULSD mélangé aux carburants à faible intensité de carbone\*\* suivants, jusqu'à :
  - ✓ 20 % biodiesel EMAG (ester méthylique d'acide gras)\*
  - ✓ 100 % diesel renouvelable, huile végétale hydrotraitee et carburants GTL (gaz à liquide)

Référez-vous aux directives pour une application réussie. Veuillez contacter votre concessionnaire Cat ou référez-vous à la publication spéciale SEBU6250 Caterpillar Machine Fluids Recommendations (Recommandations relatives aux liquides des équipements Caterpillar).

\*Les moteurs sans dispositifs de post-traitement peuvent utiliser des mélanges plus élevés, contenant jusqu'à 100 % de biodiesel. (Pour l'utilisation de mélanges supérieurs à 20 % de biodiesel, consultez votre concessionnaire Cat).

\*\*Les émissions de gaz à effet de serre au tuyau d'échappement issues des carburants à émissions de carbone réduites sont essentiellement les mêmes que celles des carburants traditionnels.

## Système de climatisation

- Le système de climatisation de cette machine contient du gaz réfrigérant fluoré à effet de serre R134a (potentiel de réchauffement climatique = 1 430). Le système contient 1,0 kg de réfrigérant, soit un équivalent CO<sub>2</sub> de 1,430 tonne métrique.

## Peinture

- Selon les meilleures connaissances disponibles, la concentration maximale admissible, mesurée en parties par million (PPM), des métaux lourds suivants dans la peinture sont :
  - Barium < 0,01 %
  - Cadmium < 0,01 %
  - Chrome < 0,01 %
  - Plomb < 0,01 %

## Performances acoustiques

Pression acoustique pour le conducteur\* 72 dB(A) (ISO 6396:2008)

Niveau de puissance acoustique extérieur\*\* 99 dB(A) (ISO 6395:2008)

\*Le niveau de pression acoustique dynamique pour l'opérateur déclaré est conforme à la norme ISO 6396:2008. Les mesures ont été effectuées avec les portes et les fenêtres de la cabine fermées.

- \*\*Niveau de puissance acoustique indiqué sur la plaque dans les configurations du marché européen (marquage CE), mesuré conformément aux méthodes et aux conditions d'essai spécifiées dans la directive 2000/14/CE.

## Huiles et fluides

- L'usine Caterpillar fait le plein de liquides de refroidissement à base d'éthylène glycol. L'antigel/liquide de refroidissement pour moteur diesel Cat (DEAC) et le liquide de refroidissement longue durée Cat (ELC) peuvent être recyclés. Consultez votre concessionnaire Cat pour de plus amples informations.
- L'huile Cat Bio HYDO™ Advanced est une huile hydraulique biodégradable portant le label écologique UE.
- La présence d'autres liquides est probable; consultez le Guide d'utilisation et d'entretien ou le Guide de montage et d'application pour connaître tous les liquides conseillés et les intervalles d'entretien requis.

## Caractéristiques et technologie

- Les fonctionnalités et technologies suivantes peuvent permettre de réaliser des économies de carburant et contribuer à la réduction des émissions. Les caractéristiques peuvent varier. Pour de plus amples informations, veuillez consulter votre concessionnaire Cat.
  - Des circuits hydrauliques avancés permettent d'équilibrer la puissance et l'efficacité
  - La fonction de puissance à la demande, transparente pour le conducteur, vous fournit une pleine efficacité et une totale puissance quand vous en avez besoin
  - Modes de ralenti automatique et d'arrêt automatique du moteur
  - Des intervalles d'entretien plus espacés permettent de diminuer la consommation de liquides et de filtres
  - Mise à jour et dépiage des pannes à distance (selon équipement)

## Recyclage

- Les matériaux intégrés aux machines sont classifiés comme suit avec un pourcentage pondéral approximatif. En raison des variations de configurations produit, les valeurs suivantes du tableau peuvent varier.

	Modèle de machine	
	Type de matériau	302CR
Pourcentage pondéral (%)	Acier	65,26 %
	Fer	13,07 %
	Caoutchouc	8,59 %
	Autre	3,04 %
	Métal non ferreux	2,93 %
	Plastique	2,67 %
	Fluide	2,35 %
	Non classifié	0,85 %
	Métal mixte et non métal	0,68 %
	Métal mixte	0,54 %
	Non métallique mixte	0,02 %
Total	100 %	

- Une machine avec un taux de recyclabilité plus élevé garantira un usage plus efficace des ressources naturelles précieuses et elle renforcera la valeur de fin de vie du produit. Conformément à la norme ISO 16714 (Engins de terrassement – Recyclage et valorisation – Terminologie et méthode de calcul), le taux de recyclabilité se définit comme le pourcentage en masse (fraction, en pourcentage, de la masse) de la nouvelle machine potentiellement capable d'être recyclée, et/ou réutilisée.

Toutes les pièces de la nomenclature sont d'abord évaluées par type de composant d'après une liste des composants définie par la norme ISO 16714 et les normes japonaises CEMA (Construction Equipment Manufacturers Association). Les pièces restantes sont ensuite évaluées pour leur recyclabilité en fonction du type de matériau.

En raison des variations de configurations produit, les valeurs suivantes du tableau peuvent varier.

Recyclabilité	95 %
---------------	------

- Les données présentées ci-dessus sont basées sur la configuration du produit telle qu'elle est fournie par le groupe de produits individuel.

# Minipelle hydraulique 302 CR

---

Pour plus d'informations sur les produits Cat, les services proposés par les concessionnaires et les solutions par secteur d'activité, veuillez consulter le site [www.cat.com](http://www.cat.com)

© 2024 Caterpillar  
Tous droits réservés

Documents et spécifications susceptibles de modifications sans préavis. Les machines représentées sur les photos peuvent comporter des équipements supplémentaires. Pour connaître les options disponibles, veuillez vous adresser à votre concessionnaire Cat.

CAT, CATERPILLAR, LET'S DO THE WORK, leurs logos respectifs, la couleur « Caterpillar Corporate Yellow », les habillages commerciaux « Power Edge » et « Modern Hex » Cat, ainsi que l'identité visuelle de l'entreprise et des produits qui figurent dans le présent document, sont des marques déposées de Caterpillar qui ne peuvent pas être utilisées sans autorisation.

AFHQ8146-07 (04-2024)  
Remplace AFHQ8146-06  
Numéro de version : 05A  
(Global excluding  
China and Japan)

