



MINIPELLE HYDRAULIQUE

Cat[®] 305 CR

CARACTÉRISTIQUES :

La Minipelle hydraulique 305 CR Cat[®] fournit une puissance et des performances maximales dans un format compact pour vous permettre de travailler dans une large gamme d'applications.

UN CONFORT SANS LIMITE

- Faites votre choix entre un toit (non disponible dans certaines régions) ou une cabine hermétique et pressurisée qui peut être équipée d'un système de climatisation, de repose-poignets réglables et d'un siège à suspension pour vous aider à travailler confortablement tout au long de la journée.

FACILE À UTILISER

- Les commandes sont faciles à utiliser et le moniteur LCD intuitif de nouvelle génération fournit des informations faciles à lire sur la machine. Un moniteur à écran tactile avancé peut également être équipé en tant qu'option de mise à niveau.

MODE DE TRANSLATION AVEC L'OPTION DIRECTION DE BRAS

- Il est encore plus facile de se déplacer sur le chantier grâce à l'option de direction de bras Cat. Passez facilement des commandes de translation traditionnelles avec leviers et pédales aux commandes par manipulateur pour déplacer la machine et actionner la lame. Des efforts moindres et une meilleure maîtrise sont à portée de main !

DES PERFORMANCES EXCEPTIONNELLES DANS UN FORMAT COMPACT

- Des performances de levage et de creusage puissantes vous permettent d'effectuer le travail plus rapidement. La conception à faible rayon vous permet d'accéder et de travailler dans les espaces les plus étroits. La position libre de la lame de refoulement facilite son nettoyage. Une lame orientable est aussi proposée en option pour un nivellement de finition et des applications de remblaiement plus simples.

SÉCURITÉ SUR LE CHANTIER

- Votre sécurité est notre priorité. La minipelle hydraulique Cat est conçue pour assurer votre sécurité sur le chantier. Parmi les caractéristiques de sécurité que nous avons intégrées à la machine, citons des lampes de courtoisie et une ceinture de sécurité à enrouleur fluorescente avec système de rappel du port de la ceinture de sécurité en option.

ENTRETIEN SIMPLE POUR MOINS D'IMMOBILISATIONS

- L'entretien est rapide et facile sur la minipelle hydraulique Cat. Les points de contrôle périodique sont faciles d'accès au niveau du sol grâce aux portes latérales.

COÛTS D'EXPLOITATION RÉDUITS

- Équipée de fonctionnalités telles que le ralenti automatique, l'arrêt automatique du moteur et un circuit hydraulique hautes performances avec une pompe à cylindrée variable, la minipelle hydraulique Cat a été conçue pour réduire vos coûts d'exploitation.

ASSISTANCE INÉGALÉE AUPRÈS DU RÉSEAU DE CONCESSIONNAIRES

- Votre concessionnaire Cat est là pour vous aider à atteindre vos objectifs commerciaux. Des solutions de fourniture d'équipements à la formation des conducteurs en fonction de vos besoins d'entretien et bien plus, votre concessionnaire Cat est prêt à vous aider.

Minipelle hydraulique 305 CR

Spécifications

Moteur

Modèle de moteur	C1.7 Turbo	
Puissance nette à 2 400 tr/min		
ISO 9249, 80/1269/CEE	33,6 kW	45,0 hp
Puissance brute à 2 400 tr/min		
SAE J1995:2014	36,1 kW	48,4 hp
Alésage	84,0 mm	3,3 in
Course	100,0 mm	3,9 in
Cylindrée	1,662 l	101 in ³

- La puissance annoncée est testée selon les normes spécifiques en vigueur au moment de la fabrication.

Poids

Poids en ordre de marche minimal avec toit*	5 006 kg	11 038 lb
Poids en ordre de marche maximal avec toit**	5 665 kg	12 491 lb
Poids en ordre de marche maximal avec cabine*	5 105 kg	11 257 lb
Poids en ordre de marche maximal avec cabine**	5 764 kg	12 710 lb

*Le poids minimal inclut des chaînes en caoutchouc, le poids du conducteur, le réservoir de carburant plein, un bras standard, une lame droite, mais pas de godet et pas de contrepoids supplémentaires.

**Le poids maximum inclut les chaînes en acier avec patins, le conducteur, le réservoir de carburant plein, un bras long, une lame, le contrepoids supplémentaire et aucun godet.

Augmentation du poids par rapport à la configuration minimale

Contrepoids	242 kg	534 lb
Bras long	34 kg	75 lb
Chaînes en acier avec patins	375 kg	827 lb
Lame orientable	92 kg	203 lb

Système de translation

Vitesse de translation – Élevée	5,0 km/h	3,1 mph
Vitesse de translation – Faible	2,8 km/h	1,7 mph
Force de traction maximale – Vitesse élevée	24,7 kN	5 553 lbf
Force de traction maximale – Basse vitesse	50,5 kN	11 353 lbf
Pression au sol – Poids minimum	27,3 kPa	4,0 psi
Pression au sol – Poids maximal	32,2 kPa	4,7 psi
Performances en pente (maximum)	30 degrés	

Contenances pour l'entretien

Circuit de refroidissement	11,0 l	2,9 US gal
Huile moteur	6,0 l	1,6 US gal
Réservoir de carburant	68,0 l	18,0 US gal
Réservoir hydraulique	60,0 l	16,0 US gal
Circuit hydraulique	75,0 l	20,0 US gal

Circuit hydraulique

Circuit hydraulique à détection de charge avec pompe à pistons à cylindrée variable		
Débit de la pompe à 2 400 tr/min	133 l/min	35 US gal/min
Pression en ordre de marche – Équipement	265 bar	3 843 psi
Pression en ordre de marche – Translation	265 bar	3 843 psi
Pression en ordre de marche – Orientation	200 bar	2 901 psi
Circuit auxiliaire – Principal		
Débit*	80 l/min	21 US gal/min
Pression*	265 bar	3 843 psi
Circuit auxiliaire – Secondaire		
Débit*	28 l/min	7,0 US gal/min
Pression*	265 bar	3 843 psi
Force d'excavation – Bras (standard)	28,3 kN	6 362 lbf
Force d'excavation – Bras (long)	25,2 kN	5 665 lbf
Force d'excavation – Godet	49,2 kN	11 061 lbf

*Le débit et la pression ne sont pas combinables. Sous charge, lorsque le flux augmente, la pression baisse.

Circuit de tourelle

Vitesse de rotation de la machine	9,0 tr/min
Orientation de la flèche – gauche	72 degrés
Orientation de la flèche – droite	50 degrés

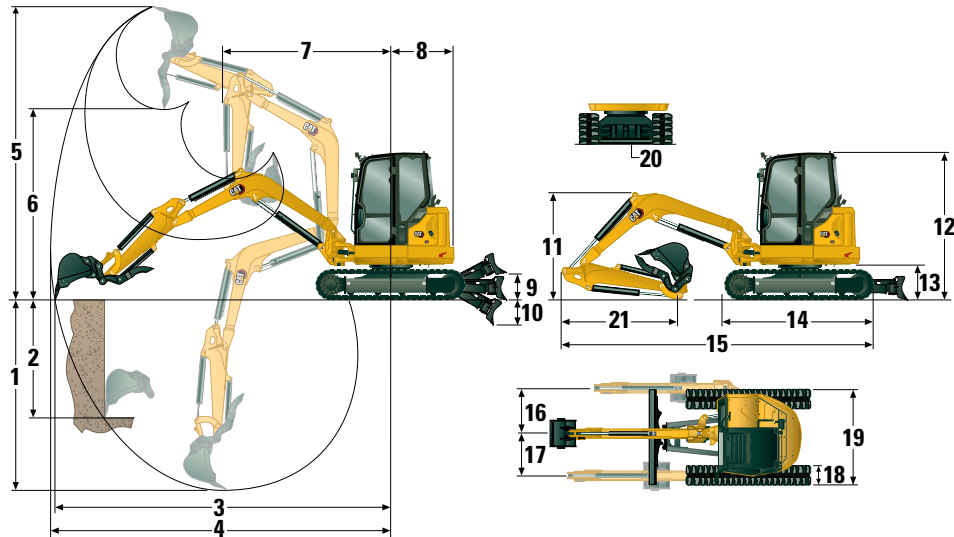
Lame

Largeur (Droite)	1 980 mm	78,0 in
Hauteur (droite)	390 mm	15,4 in
Largeur (Angle)	1 980 mm	78,0 in
Hauteur (Angle)	400 mm	15,7 in
Lame orientable – À gauche	25 degrés	
Lame orientable – À droite	25 degrés	

Certification : cabine et toit

Cadre de protection en cas de retournement (ROPS)	ISO 12117-2:2008
Protection supérieure	ISO 10262:1998 Niveau I

Minipelle hydraulique 305 CR



Dimensions

	Bras standard	Bras long
1 Profondeur d'excavation	3 420 mm (134,6 in)	3 670 mm (144,5 in)
2 Paroi verticale	2 335 mm (91,9 in)	2 560 mm (100,8 in)
3 Portée maximale au niveau du sol	5 590 mm (220,1 in)	5 835 mm (229,7 in)
4 Portée maximale	5 755 mm (226,6 in)	5 990 mm (235,8 in)
5 Hauteur d'excavation maximale	5 215 mm (205,3 in)	5 355 mm (210,8 in)
6 Hauteur de vidage maximale	3 700 mm (145,7 in)	3 845 mm (151,4 in)
7 Portée de la flèche	2 570 mm (101,2 in)	2 580 mm (101,6 in)
8 Encombrement arrière		
sans contrepoids	1 095 mm (43,1 in)	1 095 mm (43,1 in)
avec contrepoids	1 200 mm (47,2 in)	1 200 mm (47,2 in)
9 Hauteur maximale de la lame	400 mm (15,7 in)	400 mm (15,7 in)
10 Profondeur maximale de la lame	650 mm (25,6 in)	650 mm (25,6 in)
11 Hauteur de la flèche en position d'expédition	1 820 mm (71,7 in)	1 895 mm (74,6 in)
12 Hauteur d'expédition hors tout	2 550 mm (100,4 in)	2 550 mm (100,4 in)
13 Hauteur du roulement de tourelle	619 mm (24,4 in)	619 mm (24,4 in)
14 Longueur du train de roulement hors tout	2 580 mm (101,6 in)	2 580 mm (101,6 in)
15 Longueur d'expédition hors tout†	5 305 mm (208,9 in)	5 340 mm (210,2 in)
16 Orientation de la flèche à droite	865 mm (34,1 in)	865 mm (34,1 in)
17 Orientation de la flèche à gauche	615 mm (24,2 in)	615 mm (24,2 in)
18 Largeur de la bande de roulement/des patins	400 mm (15,7 in)	400 mm (15,7 in)
19 Largeur de voie	1 980 mm (78,0 in)	1 980 mm (78,0 in)
20 Garde au sol	335 mm (13,2 in)	335 mm (13,2 in)
21 Longueur du bras	1 351 mm (53,2 in)	1 601 mm (63,0 in)

†La longueur d'expédition hors tout dépend de la position de la lame au cours de l'expédition.

Minipelle hydraulique 305 CR

Cabine

Capacités de levage – Configuration minimale*			Rayon de levage 3 m (9,8 ft)			Rayon de levage 4,5 m (14,8 ft)			Rayon de levage (maximum)			
			Sur l'avant			Sur l'avant			Sur l'avant			m (ft)
Hauteur du point de levage			Lame abaissée	Lame relevée	Sur le côté	Lame abaissée	Lame relevée	Sur le côté	Lame abaissée	Lame relevée	Sur le côté	
4,5 m (14,8 ft)	Bras standard	kg (lb)							*949 (*2 093)	*949 (*2 093)	*949 (*2 093)	3,63 (11,9)
	Bras long	kg (lb)										
3 m (9,8 ft)	Bras standard	kg (lb)				*1 206 (*2 659)	908 (2 002)	721 (1 590)	*953 (*2 101)	*953 (*2 101)	707 (1 559)	4,55 (14,9)
	Bras long	kg (lb)				*1 249 (*2 754)	903 (1 991)	714 (1 574)	*778 (*1 715)	*778 (*1 715)	634 (1 398)	4,81 (15,8)
1,5 m (4,9 ft)	Bras standard	kg (lb)	*2 587 (*5 704)	1 641 (3 618)	1 257 (2 772)	*1 615 (*3 561)	882 (1 945)	696 (1 535)	*975 (*2 150)	759 (1 674)	599 (1 321)	4,96 (16,3)
	Bras long	kg (lb)	*2 236 (*4 930)	1 641 (3 618)	1 255 (2 767)	*1 508 (*3 325)	868 (1 914)	682 (1 504)	*794 (*1 751)	*794 (*1 751)	541 (1 193)	5,19 (17,0)
0 m (0 ft)	Bras standard	kg (lb)	*3 260 (*7 188)	1 559 (3 438)	1 183 (2 609)	*1 825 (*4 024)	855 (1 885)	670 (1 477)	*1 190 (*2 624)	787 (1 735)	619 (1 365)	4,77 (15,6)
	Bras long	kg (lb)	*3 193 (*7 041)	1 534 (3 382)	1 158 (2 553)	*1 781 (*3 927)	833 (1 837)	648 (1 429)	*953 (*2 101)	711 (1 568)	555 (1 224)	5,02 (16,5)

Le poids minimal inclut la cabine, des chaînes en caoutchouc, le poids du conducteur, le réservoir de carburant plein, une lame droite, mais pas de contrepoids supplémentaire.

Capacités de levage – Configuration maximale			Rayon de levage 3 m (9,8 ft)			Rayon de levage 4,5 m (14,8 ft)			Rayon de levage (maximum)			
			Sur l'avant			Sur l'avant			Sur l'avant			m (ft)
Hauteur du point de levage			Lame abaissée	Lame relevée	Sur le côté	Lame abaissée	Lame relevée	Sur le côté	Lame abaissée	Lame relevée	Sur le côté	
4,5 m (14,8 ft)	Bras standard	kg (lb)							*949 (*2 093)	*949 (*2 093)	*949 (*2 093)	3,63 (11,9)
	Bras long	kg (lb)										
3 m (9,8 ft)	Bras standard	kg (lb)				*1 206 (*2 659)	*1 206 (*2 659)	911 (2 009)	*953 (*2 101)	*953 (*2 101)	*953 (*2 101)	4,55 (14,9)
	Bras long	kg (lb)				*1 249 (*2 754)	*1 249 (*2 754)	904 (1 993)	*778 (*1 715)	*778 (*1 715)	*778 (*1 715)	4,81 (15,8)
1,5 m (4,9 ft)	Bras standard	kg (lb)	*2 587 (*5 704)	1 953 (4 306)	1 579 (3 482)	*1 615 (*3 561)	1 059 (2 335)	886 (1 954)	*975 (*2 150)	*975 (*2 150)	768 (1 693)	4,96 (16,3)
	Bras long	kg (lb)	*2 236 (*4 930)	1 953 (4 306)	1 577 (3 477)	*1 508 (*3 325)	1 045 (2 304)	872 (1 923)	*794 (*1 751)	*794 (*1 751)	*794 (*1 751)	5,19 (17,0)
0 m (0 ft)	Bras standard	kg (lb)	*3 260 (*7 188)	1 871 (4 126)	1 505 (3 319)	*1 825 (*4 024)	1 032 (2 276)	860 (1 896)	*1 190 (*2 624)	951 (2 097)	795 (1 783)	4,77 (15,6)
	Bras long	kg (lb)	*3 193 (*7 041)	1 847 (4 073)	1 480 (3 263)	*1 781 (*3 927)	1 010 (2 227)	838 (1 848)	*953 (*2 101)	*953 (*2 101)	721 (1 590)	5,02 (16,5)

Le poids maximal inclut la cabine, des chaînes en acier avec patins, un contrepoids, le poids du conducteur, le réservoir de carburant plein et une lame orientable.

Toit

Capacités de levage – Configuration minimale*			Rayon de levage 3 m (9,8 ft)			Rayon de levage 4,5 m (14,8 ft)			Rayon de levage (maximum)			
			Sur l'avant			Sur l'avant			Sur l'avant			m (ft)
Hauteur du point de levage			Lame abaissée	Lame relevée	Sur le côté	Lame abaissée	Lame relevée	Sur le côté	Lame abaissée	Lame relevée	Sur le côté	
4,5 m (14,8 ft)	Bras standard	kg (lb)							*949 (*2 093)	*949 (*2 093)	*949 (*2 093)	3,63 (11,9)
	Bras long	kg (lb)										
3 m (9,8 ft)	Bras standard	kg (lb)				*1 206 (*2 659)	887 (1 956)	705 (1 555)	*953 (*2 101)	*953 (*2 101)	691 (1 524)	4,55 (14,9)
	Bras long	kg (lb)				*1 249 (*2 754)	881 (1 943)	698 (1 539)	*778 (*1 715)	*778 (*1 715)	619 (1 365)	4,81 (15,8)
1,5 m (4,9 ft)	Bras standard	kg (lb)	*2 587 (*5 704)	1 603 (3 535)	1 230 (2 712)	*1 615 (*3 561)	861 (1 899)	680 (1 499)	*975 (*2 150)	740 (1 632)	585 (1 290)	4,96 (16,3)
	Bras long	kg (lb)	*2 236 (*4 930)	1 603 (3 535)	1 228 (2 708)	*1 508 (*3 325)	847 (1 868)	665 (1 466)	*794 (*1 751)	*794 (*1 751)	528 (1 164)	5,19 (17,0)
0 m (0 ft)	Bras standard	kg (lb)	*3 260 (*7 188)	1 521 (3 354)	1 155 (2 547)	*1 825 (*4 024)	833 (1 837)	654 (1 442)	*1 190 (*2 624)	767 (1 691)	603 (1 330)	4,77 (15,6)
	Bras long	kg (lb)	*3 193 (*7 041)	1 497 (3 301)	1 131 (2 494)	*1 781 (*3 927)	812 (1 790)	632 (1 394)	*953 (*2 101)	692 (1 526)	541 (1 193)	5,02 (16,5)

Le poids minimal inclut le toit, des chaînes en caoutchouc, le poids du conducteur, le réservoir de carburant plein, une lame droite, mais pas de contrepoids.

Capacités de levage – Configuration maximale			Rayon de levage 3 m (9,8 ft)			Rayon de levage 4,5 m (14,8 ft)			Rayon de levage (maximum)			
			Sur l'avant			Sur l'avant			Sur l'avant			m (ft)
Hauteur du point de levage			Lame abaissée	Lame relevée	Sur le côté	Lame abaissée	Lame relevée	Sur le côté	Lame abaissée	Lame relevée	Sur le côté	
4,5 m (14,8 ft)	Bras standard	kg (lb)							*949 (*2 093)	*949 (*2 093)	*949 (*2 093)	3,63 (11,9)
	Bras long	kg (lb)										
3 m (9,8 ft)	Bras standard	kg (lb)				*1 206 (*2 659)	*1 206 (*2 659)	895 (1 973)	*953 (*2 101)	*953 (*2 101)	*953 (*2 101)	4,55 (14,9)
	Bras long	kg (lb)				*1 249 (*2 754)	1 059 (2 335)	888 (1 958)	*778 (*1 715)	*778 (*1 715)	*778 (*1 715)	4,81 (15,8)
1,5 m (4,9 ft)	Bras standard	kg (lb)	*2 587 (*5 704)	1 915 (4 223)	1 552 (3 422)	*1 615 (*3 561)	1 038 (2 289)	870 (1 918)	*975 (*2 150)	*975 (*2 150)	754 (1 663)	4,96 (16,3)
	Bras long	kg (lb)	*2 236 (*4 930)	1 915 (4 223)	1 550 (3 418)	*1 508 (*3 325)	1 024 (2 258)	855 (1 885)	*794 (*1 751)	*794 (*1 751)	*794 (*1 751)	5,19 (17,0)
0 m (0 ft)	Bras standard	kg (lb)	*3 260 (*7 188)	1 833 (4 042)	1 477 (3 257)	*1 825 (*4 024)	1 010 (2 227)	844 (1 861)	*1 190 (*2 624)	931 (2 053)	780 (1 720)	4,77 (15,6)
	Bras long	kg (lb)	*3 193 (*7 041)	1 809 (3 989)	1 453 (3 204)	*1 781 (*3 927)	989 (2 181)	822 (1 813)	*953 (*2 101)	*953 (*2 101)	707 (1 559)	5,02 (16,5)

Le poids maximal inclut le toit, des chaînes en acier avec patins, un contrepoids, le poids du conducteur, le réservoir de carburant plein et une lame orientable.

*Les charges indiquées ci-dessus sont conformes à la norme ISO 10567:2007 relative à la capacité de levage des pelles hydrauliques. Elles ne dépassent pas 87 % de la capacité de levage hydraulique ou 75 % de la charge limite d'équilibre. Le poids du godet de pelle hydraulique n'est pas compris dans ce tableau.

Équipement standard et options

L'équipement de série et les options peuvent varier. Pour de plus amples informations, veuillez consulter votre concessionnaire Cat.

	De série	En option		De série	En option
MOTEUR			POSTE DE CONDUITE (suite)		
Moteur avec turbocompresseur C1.7 Cat® (Stage V UE)	✓		Crochet à vêtements	✓	
Ralenti automatique du moteur	✓		Porte-gobelet	✓	
Arrêt automatique du moteur	✓		Vide-poche	✓	
Translation automatique à deux vitesses	✓		Toit plein-ciel	✓	
Séparateur eau/carburant	✓		Bossages de montage pour partie avant	✓	
Puissance à la demande (non disponible dans toutes les régions)	✓		Klaxon d'avertissement/de signalisation	✓	
Pompe à pistons à cylindrée variable	✓		Plafonnier (cabine uniquement)	✓	
Circuit hydraulique à répartition de débit/détection de charge	✓		Feu sur flèche, halogène (non disponible dans toutes les régions)	✓	
CIRCUIT HYDRAULIQUE			Feux avant à diode		✓
Pompe électronique intelligente	✓		Feux avant et arrière à diode		✓
Accumulateur	✓		Projecteur monté sur flèche à diode		✓
Frein de tourelle automatique	✓		Compartment pour téléphone portable	✓	
Canalisations hydrauliques auxiliaires	✓		Rétroviseurs, côté gauche, droit et arrière		✓
Débit auxiliaire uni/bidirectionnel	✓		Caméra		✓
Débit auxiliaire continu	✓		Radio – Bluetooth®, auxiliaire, microphone, USB (recharge uniquement) (cabine uniquement)		✓
Raccords à débranchement rapide des canalisations auxiliaires	✓		Cat Grade avec module Advanced 2D		✓
POSTE DE CONDUITE			Cat Grade avec 3D		✓
Toit ou cabine (toit non disponible dans certaines régions)	✓		Moniteur LCD couleur de nouvelle génération (IP66)	✓	
Cabine avec climatisation		✓	– Indicateurs de température du liquide de refroidissement et de niveau de carburant	✓	
Cabine avec chauffage		✓	– Surveillance de la machine et de l'entretien	✓	
Protection supérieure ISO 10262:1998 Niveau I	✓		– Réglages des performances et de la machine	✓	
ROPS – ISO 12117-2:2008	✓		– Code de sécurité numérique	✓	
TOPS – ISO 12117:1997	✓		– Plusieurs langues	✓	
Mode de direction de bras	✓		– Compteur d'entretien avec contacteur d'activation	✓	
Régulateur de vitesse de translation	✓		– Molette de sélection (cabine uniquement)	✓	
Commutateur de grille de commande (en option dans certaines régions)	✓		Moniteur de pointe, nouvelle génération		✓
Repose-poignets réglables	✓		– Écran tactile		✓
Tapis de sol lavable	✓		– Système de référence du chantier		✓
Manettes et pédales de translation	✓		– Compatibilité caméra haute définition (IP68 et IP69K)		✓
Pas de manettes et pédales de translation (en option dans certaines régions)		✓	– Code de sécurité numérique		✓
Sécurité de la machine	✓				
Clé normale avec code de passe	✓				
Pousser pour démarrer avec porte-clé/code de passe		✓			
Siège tissu à suspension (cabine uniquement)	✓				
Siège vinyle à suspension (toit uniquement)	✓				
Verrouillage hydraulique – toutes les commandes	✓				
Ceinture de sécurité à enrouleur haute visibilité (75 mm/3 in)	✓				
Système de rappel du port de la ceinture de sécurité		✓			

(suite à la page suivante)

Minipelle hydraulique 305 CR

Équipement standard et options (suite)

L'équipement de série et les options peuvent varier. Pour de plus amples informations, veuillez consulter votre concessionnaire Cat.

	De série	En option		De série	En option
TRAIN DE ROULEMENT			ÉQUIPEMENT ÉLECTRIQUE		
Courroie en caoutchouc (400 mm/15,7 in)	✓		Batterie 12 V	✓	
Chaîne en acier (400 mm/15,7 in)		✓	Logiciel (machine et moniteur)	✓	
Chaîne en acier avec patins en caoutchouc		✓	Batterie sans entretien	✓	
Lame droite du tracteur	✓		Coupe-batterie	✓	
Lame de refoulement avec position libre	✓		Prise d'alimentation 12 V	✓	
Lame orientable		✓	Product Link™ PL243 (réglementations applicables)		✓
Arrimages sur châssis porteur	✓		Product Link PLE643 (réglementations applicables)		✓
FLÈCHE, BRAS ET TRINGLERIES			BLINDAGES		
Flèche monobloc (2 716 mm/106,9 in)	✓		ROPS ISO 12117-2:2008	✓	
Bras standard (1 351 mm/53,2 in)	✓		Protection supérieure ISO 10262:1998 (Niveau I)	✓	
Long bras (1 601 mm/63,0 in)		✓	Protection supérieure ISO 10262:1998 (niveau II) (cabine)		✓
Utilisable en fonction pelle butte	✓		Protection avant (treillis) ISO 10262:1998 (niveau I) (cabine)		✓
À claveter	✓		Protection avant (pour usage intensif) ISO 10262:1998 (niveau II) (cabine)		✓
Attache à double accouplement manuel		✓	Protection avant (treillis) ISO 10262:1998 (niveau I) (toit)		✓
Coupleur hydraulique		✓	Protection avant (pour usage intensif) ISO 10262:1998 (niveau II) (toit)		✓
Prééquipement pour pince	✓		AUTRE		
Œillette de levage certifié	✓		Compatibilité huile bio		✓
Équipements comprenant attaches, pinces, godets, tarières et marteaux		✓	Vidange écologique		✓
2e canalisation hydraulique auxiliaire		✓	Réchauffeur de chemise d'eau		✓
Canalisations de déviation de godet		✓	Contrepoids (242 kg/534 lb)		✓
Clapet antiretour d'abaissement de flèche		✓			
Clapet antiretour d'abaissement de bras		✓			
Canalisations à attache rapide hydraulique		✓			

Déclaration environnementale de la 305 CR

Les informations suivantes s'appliquent à la machine à l'étape de fabrication finale telle qu'elle est configurée pour la vente dans les régions couvertes dans ce document. Le contenu de cette déclaration n'est valide qu'au moment de sa publication ; toutefois, le contenu relatif aux fonctions et caractéristiques de la machine peut être modifié sans préavis. Pour toute information supplémentaire, consultez le guide d'utilisation et d'entretien de la machine.

Pour plus d'informations sur la durabilité en action et notre progression, visitez la page <https://www.caterpillar.com/en/company/sustainability>.

Moteur

- Le Moteur avec turbocompresseur C1.7 Cat® répond aux normes sur les émissions Tier 4 Final de l'EPA pour les États-Unis et Stage V pour l'Union européenne.
 - Les moteurs diesel Cat doivent utiliser du carburant diesel à très faible teneur en soufre (15 ppm de soufre ou moins) ou du carburant diesel à très faible teneur en soufre mélangé aux carburants à plus faible intensité de carbone suivants, jusqu'à :
 - ✓ 20 % de biodiesel EMAG (ester méthylique d'acide gras)*
 - ✓ 100 % de diesel renouvelable, HVO (huile végétale hydrotraitee) et carburants GTL (gaz à liquide)Référez-vous aux directives pour une application réussie. Veuillez contacter votre concessionnaire Cat ou référez-vous à la publication spéciale SEBU6250 Caterpillar Machine Fluids Recommendations (Recommandations relatives aux liquides des équipements Caterpillar).
- *Les moteurs sans dispositif de post-traitement peuvent utiliser des mélanges plus élevés, contenant jusqu'à 100 % de biodiesel. (Pour l'utilisation de mélanges supérieurs à 20 % de biodiesel, consultez votre concessionnaire Cat)*

Système de climatisation

- Le système de climatisation de cette machine contient du gaz réfrigérant fluoré à effet de serre R134a (potentiel de réchauffement climatique = 1 430). Le système contient 1,0 kg de réfrigérant, soit un équivalent CO₂ de 1 430 tonnes métriques.

Peinture

- Selon les meilleures connaissances existantes, la concentration maximale admise, mesurée en ppm, des métaux lourds suivants dans la peinture est comme suit :
 - Barium < 0,01 %
 - Cadmium < 0,01 %
 - Chrome < 0,01 %
 - Plomb < 0,01 %

Performances acoustiques

Pression acoustique 72 dB(A) ISO 6396:2008*

Pression acoustique extérieure moyenne 99 dB(A) (ISO 6395:2008)**

- *Le niveau de pression acoustique dynamique pour l'opérateur déclaré est conforme à la norme ISO 6396:2008. Les mesures ont été effectuées avec les portes et les fenêtres de la cabine fermées.
- **Niveau de puissance acoustique indiqué sur la plaque dans les configurations du marché européen (marquage CE), mesuré conformément aux méthodes et aux conditions d'essai spécifiées dans la directive 2000/14/CE.

Huiles et liquides

- L'usine Caterpillar effectue un remplissage de liquides de refroidissement à base d'éthylène glycol. L'antigel/le liquide de refroidissement pour moteur diesel Cat (DEAC) et le liquide de refroidissement longue durée Cat (ELC) peuvent être recyclés. Consultez votre concessionnaire Cat pour de plus amples informations.
- L'huile Cat Bio HYDO™ Advanced est une huile hydraulique biodégradable portant le label écologique UE.
- La présence d'autres liquides est probable ; consultez le Guide d'utilisation et d'entretien ou le Guide de montage et d'application pour connaître tous les liquides conseillés et les intervalles d'entretien requis.

Fonctionnalités et technologies

- Les fonctionnalités et technologies suivantes peuvent permettre de réaliser des économies de carburant et contribuer à la réduction des émissions. Ces fonctionnalités peuvent varier. Pour de plus amples informations, veuillez consulter votre concessionnaire Cat.
 - Des circuits hydrauliques avancés permettent d'équilibrer la puissance et l'efficacité
 - La fonction de puissance à la demande, transparente pour le conducteur, vous fournit une pleine efficacité et une totale puissance quand vous en avez besoin
 - Modes de ralenti automatique et d'arrêt automatique du moteur
 - Des intervalles d'entretien plus espacés permettent de diminuer la consommation de liquides et de filtres
 - Mise à jour et dépiage des pannes à distance (selon équipement)
 - La fonction Facilité d'utilisation des minipelles hydrauliques améliore l'efficacité du conducteur en réduisant la consommation de carburant (selon équipement)
 - Cat Grade avec Advanced 2D et 3D améliore l'efficacité du conducteur en réduisant la consommation de carburant (selon équipement)

Recyclage

- Les matériaux intégrés aux machines sont classifiés comme suit avec un pourcentage pondéral approximatif. En raison des variations de configurations produit, les valeurs suivantes du tableau peuvent varier.

Type de matériau	Pourcentage pondéral
Acier	65,52 %
Fer	21,19 %
Caoutchouc	3,50 %
Métal mixte	2,20 %
Autre	1,89 %
Métal non ferreux	1,81 %
Plastique	1,55 %
Liquide	1,47 %
Métal mixte et non métal	0,85 %
Mixte non métallique	0,01 %
Non classifié	0,00 %
Total	100,00 %

- Une machine avec un taux de recyclabilité plus élevé garantira un usage plus efficace des ressources naturelles précieuses et elle renforcera la valeur de fin de vie du produit. Conformément à la norme ISO 16714 (Engins de terrassement – Recyclage et valorisation – Terminologie et méthode de calcul), le taux de recyclabilité se définit comme le pourcentage en masse (fraction, en pourcentage, de la masse) de la nouvelle machine potentiellement capable d'être recyclée, et/ou réutilisée.

Toutes les pièces de la nomenclature sont d'abord évaluées par type de composant d'après une liste des composants définie par la norme ISO 16714 et les normes japonaises CEMA (Construction Equipment Manufacturers Association). Les pièces restantes sont de nouveau évaluées en termes de recyclabilité en fonction du type de matériau.

En raison des variations de configurations produit, les valeurs suivantes du tableau peuvent varier.

Recyclabilité – 96 %

Les données présentées ci-dessus sont basées sur la configuration du produit telle qu'elle est fournie par le groupe de produits individuel.

Minipelle hydraulique 305 CR

Pour plus d'informations sur les produits Cat, les services proposés par les concessionnaires et les solutions par secteur d'activité, veuillez visiter le site www.cat.com

© 2023 Caterpillar
Tous droits réservés

Documents et spécifications susceptibles de modifications sans préavis. Les machines représentées sur les photos peuvent comporter des équipements supplémentaires. Pour connaître les options disponibles, veuillez vous adresser à votre concessionnaire Cat.

CAT, CATERPILLAR, LET'S DO THE WORK, leurs logos respectifs, la couleur « Caterpillar Corporate Yellow », les habillages commerciaux « Power Edge » et « Modern Hex » Cat, ainsi que l'identité visuelle de l'entreprise et des produits qui figurent dans le présent document, sont des marques déposées de Caterpillar qui ne peuvent pas être utilisées sans autorisation.

AFHQ8394-02 (03-2023)
Remplace AFHQ8394-01
Numéro de version: 07A
(Europe,
Australia/New Zealand)

