



## MINIPELLE HYDRAULIQUE

# Cat® 306 CR VAB

### CARACTÉRISTIQUES :

La minipelle hydraulique 306 CR Cat® avec flèche à angle variable (VAB, Variable Angle Boom) fournit une puissance et des performances maximales dans un format ultra compact pour vous permettre de travailler dans une large gamme d'applications. La flèche à géométrie variable permet une souplesse d'utilisation maximale de la timonerie dans les applications à espace restreint.

### UN CONFORT SANS LIMITE

- La cabine hermétique et sous pression de la 306 CR VAB est équipée d'un système de climatisation amélioré, de repose-poignets réglables et d'un siège à suspension pour assurer votre confort de travail tout au long de la journée.

### FACILE À UTILISER

- Les commandes sont faciles à utiliser et le moniteur nouvelle génération intuitif permet au conducteur de personnaliser ses préférences et de lire facilement les informations sur la machine.

### MODE DE TRANSLATION DE DIRECTION DE BRAS

- Il est encore plus facile de se déplacer sur le chantier grâce à l'option de direction de bras Cat. Passez facilement des commandes de translation traditionnelles avec leviers et pédales aux commandes par manipulateur par simple pression sur un bouton. Déplacez-vous en bénéficiant d'une meilleure ergonomie ; des efforts moindres et une meilleure maîtrise sont à portée de main !

### SÉCURITÉ SUR LE CHANTIER

- Votre sécurité est notre priorité. La minipelle Cat est conçue pour assurer votre sécurité sur le chantier. Parmi les caractéristiques de sécurité que nous avons intégrées à la machine, citons en option une caméra de recul, des lampes de courtoisie et une ceinture de sécurité à enrouleur fluorescente avec système de rappel du port de la ceinture de sécurité en option.

### ENTRETIEN SIMPLE POUR MOINS D'IMMOBILISATIONS

- L'entretien est rapide et facile sur la minipelle hydraulique Cat. Les points de contrôle périodique sont faciles d'accès au niveau du sol grâce au regroupement des points d'entretien et des panneaux d'entretien robustes.

### COÛTS D'EXPLOITATION RÉDUITS

- Équipée de fonctionnalités telles que le ralenti automatique, l'arrêt automatique du moteur et un circuit hydraulique hautes performances avec une pompe à cylindrée variable, la minipelle hydraulique Cat a été conçue pour réduire vos coûts d'exploitation.

### ASSISTANCE INÉGALÉE AUPRÈS DU RÉSEAU DE CONCESSIONNAIRES

- Votre concessionnaire Cat est là pour vous aider à atteindre vos objectifs commerciaux. Des solutions de fourniture d'équipements à la formation des conducteurs en fonction de vos besoins d'entretien et bien plus, votre concessionnaire Cat est prêt à vous aider.

# Minipelle hydraulique 306 CR VAB

## Spécifications

### Moteur

Modèle de moteur	C2.4 Turbo Cat	
<b>Puissance nominale nette à 2 200 tr/min</b>		
Normes américaine EPA V	41,7 kW	55,9 hp
Tier 4 Final/européenne Stage		
ISO 9249/CEE 80/1269		
<b>Puissance moteur – Puissance brute</b>		
ISO 14396	43,2 kW	57,9 hp
Alésage	87 mm	3,4 in
Course	102,4 mm	4 in
Cylindrée	2,43 l	148 in <sup>3</sup>

- La puissance nette annoncée désigne la puissance disponible au volant lorsque le moteur est équipé d'un filtre à air, d'un circuit d'échappement et d'un ventilateur.
- La puissance annoncée est testée selon les normes spécifiques en vigueur au moment de la fabrication.

### Poids

Poids minimal en ordre de marche avec cabine*	6575 kg	14 498 lb
Poids maximal en ordre de marche avec cabine**	7248 kg	15 982 lb

\*Le poids minimum inclut les chaînes en caoutchouc, le conducteur, le réservoir de carburant plein, un bras standard, une lame droite mais pas de godet.

\*\*Le poids maximum inclut les chaînes en acier avec patins, un contrepoids supplémentaire, le conducteur, le réservoir de carburant plein, un bras standard, une lame droite mais pas de godet.

### Augmentation du poids par rapport à la configuration minimale

Contrepoids	250 kg	551 lb
Chaînes en acier avec patins	375 kg	827 lb

### Système de translation

Vitesse de translation - Élevée	5,0 km/h	3,1 mph
Vitesse de translation - Faible	2,8 km/h	1,7 mph
Force de traction maximale - Vitesse élevée	31 kN	6 969 lbf
Force de traction maximale - Vitesse réduite	56 kN	12 589 lbf
Pression au sol - Poids minimum	35,9 kPa	5,2 psi
Pression au sol - Poids maximal	39,5 kPa	5,7 psi
Performances en pente (maximum)	30 degrés	

### Contenances pour l'entretien

Circuit de refroidissement	10,0 l	2,6 US gal
Huile moteur	8,0 l	2,1 US gal
Réservoir de carburant	130 l	34,3 US gal
Réservoir hydraulique	53 l	14 US gal
Circuit hydraulique	104 l	27,5 US gal

### Circuit hydraulique

Circuit hydraulique à détection de charge avec pompe à pistons à cylindrée variable		
Débit de la pompe à 2400 tr/min	151 l/min	40 US gal/min
Pression en ordre de marche – Équipement	24 500 kPa	3 553 psi
Pression en ordre de marche – Translation	24 500 kPa	3 553 psi
Pression en ordre de marche – Orientation	22 500 kPa	3 263 psi
Circuit auxiliaire – Principal		
Débit	90 l/min	24 US gal/min
Pression	24 500 kPa	3 553 psi
Circuit auxiliaire - Secondaire		
Débit	33 l/min	9 US gal/min
Pression	24 500 kPa	3 553 psi
Force d'excavation - Bras (Standard)	28,6 kN	6 430 lbf
Force d'excavation - Bras (Long)	25,9 kN	5 823 lbf
Force d'excavation – Godet	51,5 kN	11 578 lbf

### Circuit de tourelle

Vitesse de rotation de la machine	11 tr/min
Orientation de la flèche - Gauche	60 degrés
Orientation de la flèche - Droite	65 degrés

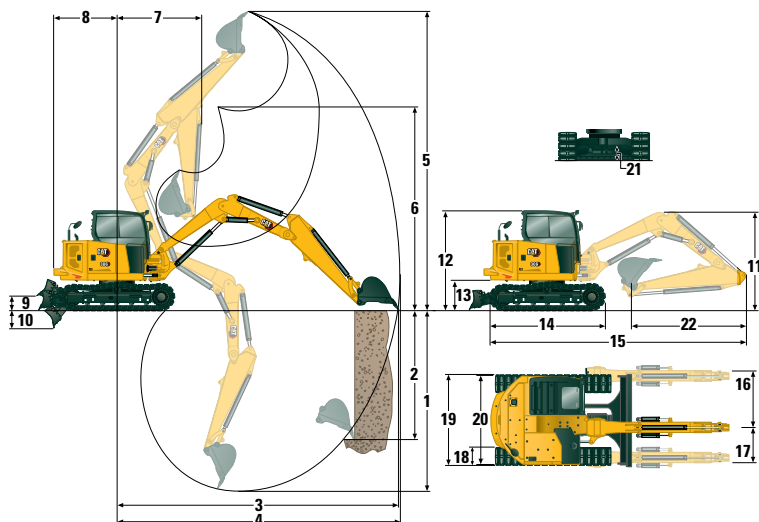
### Lame

Largeur de la lame droite	1980 mm	78 in
Hauteur de la lame droite	390 mm	15,4 in

### Certification – Cabine

Cadre de protection en cas de retournement (ROPS)	ISO 12117-2:2008
---	------------------

# Minipelle hydraulique 306 CR VAB



## Dimensions

	Bras standard	
	VAB rentrée mm (in)	VAB déployée mm (in)
<b>1</b> Profondeur d'excavation	2975 (117,1)	3940 (155,1)
<b>2</b> Paroi verticale	1470 (57,9)	3290 (129,5)
<b>3</b> Portée maximale au niveau du sol	3595 (141,5)	6705 (264,0)
<b>4</b> Portée maximale	3910 (153,9)	6855 (269,9)
<b>5</b> Hauteur d'excavation maximale	3005 (118,3)	6680 (263,0)
<b>6</b> Hauteur de vidage maximale	2550 (100,4)	5155 (203,0)
<b>7</b> Portée de la flèche	3276 (129,0)	2642 (104,0)
<b>8</b> Encombrement arrière :		
avec contrepoids		1475 (58)
sans contrepoids		1350 (53)
<b>9</b> Hauteur maximale de la lame		415 (16)
<b>10</b> Profondeur maximale de la lame		600 (24)
<b>11</b> Hauteur de la flèche en position d'expédition :		
avec équipement*		2405 (94,7)
sans équipement*		2405 (94,7)
<b>12</b> Hauteur de la cabine		2545 (100)
<b>13</b> Hauteur du roulement de tourelle		672 (27)
<b>14</b> Longueur du train de roulement hors tout		2580 (102)
<b>15</b> Longueur d'expédition hors tout - avec contrepoids :		
avec équipement*		5555 (218,7)
sans équipement*		5295 (208,5)
Longueur d'expédition hors tout sans contrepoids :		
avec équipement*		5430 (213,8)
sans équipement*		5170 (203,5)
<b>16</b> Orientation de la flèche à droite		910 (36)
<b>17</b> Orientation de la flèche à gauche		735 (29)
<b>18</b> Largeur de la bande de roulement/des patins		400 (16)
<b>19</b> Largeur des chaînes hors tout		1980 (78)
<b>20</b> Largeur hors habitacle supérieur		1950 (77)
<b>21</b> Garde au sol		306 (12)
<b>22</b> Longueur du bras	1580 (62)	1980 (78)

\*VAB non en position minimum ou maximum ; il s'agit d'une position intermédiaire pour réduire la hauteur de la timonerie.

# Minipelle hydraulique 306 CR VAB

## Bras standard

Capacités de levage – Configuration minimale*			Rayon de levage 3 m (9,8 ft)			Rayon de levage 4,5 m (14,8 ft)			Rayon de levage (maximum)			
			Sur l'avant		Sur le côté	Sur l'avant		Sur le côté	Sur l'avant		Sur le côté	m (ft)
Hauteur du point de levage		Lame abaissée	Lame relevée	Lame abaissée		Lame relevée	Lame abaissée		Lame relevée			
4,5 m (14,8 ft)	VAB déployée	kg (lb)				*1512 (*3 334)	1193 (2 631)	954 (2 104)	*1031 (*2 273)	*1031 (*2 273)	798 (1 760)	4,92 (16,1)
	VAB rentrée	kg (lb)										
3 m (9,8 ft)	VAB déployée	kg (lb)	*2514 (*5 543)	*2514 (*5 543)	1729 (3 812)	*1659 (*3 658)	1141 (2 516)	905 (1 996)	*962 (*2 121)	736 (1 623)	577 (1 272)	5,78 (190,0)
	VAB rentrée	kg (lb)							*972 (*2 143)	*972 (*2 143)	*972 (*2 143)	4,28 (14,0)
1,5 m (4,9 ft)	VAB déployée	kg (lb)				*1966 (*4 335)	1 033 (2 278)	803 (1 771)	*1012 (*2 231)	652 (1 438)	505 (1 114)	6,07 (19,9)
	VAB rentrée	kg (lb)	*1973 (*4 350)	*1973 (*4 350)	*1973 (*4 350)	*1458 (*3 215)	1165 (2 569)	928 (2 046)	*1160 (*2 558)	*1160 (*2 558)	863 (1 903)	4,69 (15,4)
0 m (0 ft)	VAB déployée	kg (lb)				*2060 (*4 542)	968 (2 134)	741 (1 634)	*1189 (*2 622)	665 (1 466)	513 (1 131)	5,90 (19,4)
	VAB rentrée	kg (lb)	*3519 (*7 759)	1966 (4 335)	1491 (3 288)				*1841 (*4 059)	1088 (2 399)	852 (1 879)	4,46 (14,6)

Le poids minimum inclut la cabine, les chaînes en caoutchouc, aucun contrepoids supplémentaire, le conducteur, le réservoir de carburant plein, une lame droite, mais sans godet.

Capacités de levage – Configuration maximale			Rayon de levage 3 m (9,8 ft)			Rayon de levage 4,5 m (14,8 ft)			Rayon de levage (maximum)			
			Sur l'avant		Sur le côté	Sur l'avant		Sur le côté	Sur l'avant		Sur le côté	m (ft)
Hauteur du point de levage		Lame abaissée	Lame relevée	Lame abaissée		Lame relevée	Lame abaissée		Lame relevée			
4,5 m (14,8 ft)	VAB déployée	kg (lb)				*1512 (*3 334)	*1512 (*3 334)	1145 (2 525)	*1031 (*2 273)	*1031 (*2 273)	*1031 (*2 273)	4,92 (16,1)
	VAB rentrée	kg (lb)										
3 m (9,8 ft)	VAB déployée	kg (lb)	*2514 (*5 543)	*2514 (*5 543)	2056 (4 533)	*1659 (*3 658)	1336 (2 946)	1096 (2 417)	*962 (*2 121)	*962 (*2 121)	718 (1 583)	5,78 (19,0)
	VAB rentrée	kg (lb)							*972 (*2 143)	*972 (*2 143)	*972 (*2 143)	4,28 (14,0)
1,5 m (4,9 ft)	VAB déployée	kg (lb)				*1966 (*4 335)	1229 (2 710)	993 (2 190)	*1012 (*2 231)	787 (1 735)	638 (1 407)	6,07 (19,9)
	VAB rentrée	kg (lb)	*1973 (*4 350)	*1973 (*4 350)	*1973 (*4 350)	*1458 (*3 215)	*1458 (*3 215)	1119 (2 467)	*1160 (*2 558)	*1160 (*2 558)	*1160 (*2 558)	4,69 (15,4)
0 m (0 ft)	VAB déployée	kg (lb)				*2060 (*4 542)	1164 (2 567)	932 (2 055)	*1189 (*2 622)	805 (1 775)	650 (1 433)	5,90 (19,4)
	VAB rentrée	kg (lb)	*3519 (*7 759)	2306 (5 085)	1817 (4 006)				*1841 (*4 059)	1285 (2 833)	1044 (2 302)	4,46 (14,6)

Le poids maximal inclut la cabine, les chaînes en acier avec patins, un contrepoids supplémentaire, le conducteur, le réservoir de carburant plein, une lame droite, mais sans godet.

## Équipement standard et options

L'équipement de série et les options peuvent varier. Pour de plus amples informations, veuillez consulter votre concessionnaire Cat.

	De série	En option		De série	En option
<b>POSTE DE CONDUITE - CABINE</b>			<b>POSTE DE CONDUITE - CABINE SEULEMENT</b>		
Protection supérieure ISO 10262 1998 Niveau I	✓		Pression acoustique pour le conducteur 72 dB(A) ISO 6396:2008	✓	
ROPS ISO 12117-2:2008	✓		Chauffage/ventilation/climatisation avec commande automatique de la température	✓	
Protection supérieure ISO 10262:1998 (niveau II)		✓	Vitre avant inférieure intégrée	✓	
Protection avant (mailles) ISO 10262:1998 (niveau I)		✓	Rangement en hauteur au niveau de la vitre avant assisté	✓	
Protection avant (usage intensif) ISO 10262:1998 (niveau II)		✓	Vitre arrière, sortie de secours	✓	
Mode de direction de bras	✓		Éclairage intérieur à LED	✓	
Régulateur de vitesse de translation	✓		Prise électrique 12 V	✓	
Fonction de modification de la grille de commande	✓		Radio – Bluetooth®, auxiliaire, microphone, USB (recharge uniquement)	✓	
Repose-poignets réglables	✓		Toit plein-ciel	✓	
Repose-pieds moulés	✓		Interface avec molette	✓	
Tapis de sol lavable, amovible	✓		Siège à suspension pneumatique chauffé		✓
Manettes et pédales de translation	✓		<b>TRAIN DE ROULEMENT</b>		
Clé Cat avec option de code d'accès	✓		Chaîne lubrifiée et graissée	✓	
Commandes de verrouillage hydraulique	✓		Tendeurs de chaînes hydrauliques	✓	
Siège à suspension et dossier haut	✓		Œillets d'arrimage sur châssis porteur	✓	
Ceinture de sécurité à enrouleur (75 mm/3 in)	✓		Lame droite du tracteur	✓	
Système de rappel du port de la ceinture de sécurité		✓	Position flottante de la lame	✓	
Crochet à vêtements	✓		Bord d'usure réversible, boulonné	✓	
Porte-gobelet	✓		Chaînes en caoutchouc	✓	
Poche à documentation	✓		Chaînes en acier (450 mm/17,7 in de large)		✓
Bossages pour les protections supérieure et avant	✓		Chaîne en acier avec patins en caoutchouc		✓
Klaxon d'avertissement/de signalisation	✓		<b>FLÈCHE, BRAS ET TRINGLIERIES</b>		
Éclairage de cabine et de flèche (à gauche)	✓		Flèche à géométrie variable	✓	
Compartiment pour téléphone portable	✓		Bras standard (1 580 mm/62,2 in)	✓	
Protection antipluie		✓	Utilisable en fonction Pelle butte – à claveter/ attache manuelle/attache hydraulique pour outils Cat	✓	
Moniteur LCD couleur de nouvelle génération (IP66)	✓		Prééquipement pour pince	✓	
– Indicateurs de température du liquide de refroidissement et de niveau de carburant	✓		Équipements incluant godets, tarières et marteaux		✓
– Surveillance de la machine et de l'entretien	✓		2e canalisation hydraulique auxiliaire	✓	
– Réglages des performances et de la machine	✓		Clapet antiretour d'abaissement de flèche	✓	
– Code de sécurité numérique	✓		Clapet antiretour d'abaissement de bras	✓	
– Plusieurs langues	✓		Œillette de levage certifié		✓
– Prééquipement pour caméra (IP68 & IP69K)	✓				
– Compteur d'entretien avec contacteur d'activation	✓				
Moniteur avancé de nouvelle génération (ci-dessous figurent tous les éléments inclus avec l'option Moniteur avancé de nouvelle génération)		✓			
– Écran tactile					
– Système de référence du chantier					
– Compatibilité caméra haute définition (IP68 & IP69K)					
– Code de sécurité numérique					

(suite à la page suivante)

# Minipelle hydraulique 306 CR VAB

## Équipement standard et options (suite)

L'équipement de série et les options peuvent varier. Pour de plus amples informations, veuillez consulter votre concessionnaire Cat.

	De série	En option		De série	En option
<b>ÉQUIPEMENT ÉLECTRIQUE</b>			<b>BLINDAGES</b>		
Circuit électrique 12 volts	✓		Protection avant pour usage intensif ISO 10262 1998 Niveau II		✓
Alternateur 90 A	✓		Protection avant à mailles ISO 10262 1998 Niveau I		✓
Batterie 650 CCA sans entretien	✓		Protection de toit de cabine ISO 10262 1998 Niveau II		✓
Coupe-batterie	✓		Pare-brise en polycarbonate EN356 P5A (cabine uniquement)		✓
Disjoncteur	✓		Protecteurs de chaînes		✓
Contacteur à clé de démarrage	✓		<b>AUTRE</b>		
Klaxon d'avertissement/de signalisation	✓		Verrouillages sur les portes d'enceinte extérieures	✓	
Product Link™ Basic (réglementations applicables)	✓		Bouchon de carburant verrouillable	✓	
Product Link Elite (réglementations applicables)		✓	Prise pour gyrophare	✓	
Avertisseur de translation	✓		Défecteurs arrière	✓	
Caméra		✓	Contrepoids supplémentaire		✓
Gyrophare		✓	Réchauffeur de chemise d'eau		✓
			Pompe de ravitaillement		✓

# Déclaration environnementale de la 306 CR VAB

Les informations suivantes s'appliquent à la machine à l'étape de fabrication finale telle que configurée pour la vente dans les régions couvertes dans ce document. Le contenu de cette déclaration n'est valide qu'au moment de sa publication ; toutefois, le contenu relatif aux fonctions et caractéristiques de la machine peut être modifié sans préavis. Pour toute information supplémentaire, consultez le guide d'utilisation et d'entretien de la machine.

Pour plus d'informations sur la durabilité en action et notre progression, visitez la page <https://www.caterpillar.com/en/company/sustainability>.

## Moteur

- Le moteur C2.4 Cat® est conforme aux normes sur les émissions Tier 4 Final de l'EPA pour les États-Unis et Stage V pour l'UE.
  - Les moteurs diesel Cat doivent utiliser du carburant diesel à très faible teneur en soufre (15 ppm de soufre ou moins) ou du carburant diesel à très faible teneur en soufre mélangé aux carburants à plus faible intensité de carbone suivants, jusqu'à :
    - ✓ 20 % biodiesel EMAG (ester méthylique d'acide gras)
    - ✓ 100 % diesel renouvelable, huile végétale hydrotraitée et carburants GTL (gaz à liquide)
- Référez-vous aux directives pour une application réussie. Veuillez contacter votre concessionnaire Cat ou référez-vous à la publication spéciale SEBU6250 Caterpillar Machine Fluids Recommendations (Recommandations relatives aux liquides des équipements Caterpillar).

## Circuit de climatisation

- Le système de climatisation de cette machine contient du gaz réfrigérant fluoré à effet de serre R134a (potentiel de réchauffement climatique = 1430). Le système contient 0,9 kg (1,98 lb) de réfrigérant, soit un équivalent CO<sub>2</sub> de 1,287 tonne métrique (1,419 tonne US).

## Peinture

- Selon les meilleures connaissances existantes, la concentration maximale admise, mesurée en ppm, des métaux lourds suivants dans la peinture est comme suit :
  - Barium < 0,01 %
  - Cadmium < 0,01 %
  - Chrome < 0,01 %
  - Plomb < 0,01 %

## Performances acoustiques

Pression acoustique pour le conducteur\* 72 dB(A)  
(ISO 6396:2008)

Pression acoustique extérieure moyenne\*\* 99 dB(A)  
(ISO 6395:2008)

- Directive de l'Union européenne « 2000/14/CE »  
\*Le niveau de pression acoustique dynamique pour l'opérateur déclaré est conforme à la norme ISO 6396:2008. Les mesures ont été effectuées avec les portes et les fenêtres de la cabine fermées.
- \*\*Niveau de puissance acoustique indiqué sur la plaque dans les configurations du marché européen (marquage CE), mesuré conformément aux méthodes et aux conditions d'essai spécifiées dans la Directive 2000/14/CE de l'Union européenne.

## Huiles et liquides

- L'usine Caterpillar effectue un remplissage de liquides de refroidissement à base d'éthylène glycol. L'antigel/Le liquide de refroidissement pour moteur diesel Cat (DEAC) et le liquide de refroidissement longue durée Cat (ELC) peuvent être recyclés. Consultez votre concessionnaire Cat pour de plus amples informations.
- L'huile Cat Bio HYDO™ Advanced est une huile hydraulique biodégradable portant le label écologique UE.
- La présence d'autres liquides est probable ; consultez le Guide d'utilisation et d'entretien ou le Guide de montage et d'application pour connaître tous les liquides conseillés et les intervalles d'entretien requis.

## Fonctionnalités et technologies

- Les fonctionnalités et technologies suivantes peuvent permettre de réaliser des économies de carburant et contribuer à la réduction des émissions. Ces fonctionnalités peuvent varier. Pour de plus amples informations, veuillez consulter votre concessionnaire Cat.
  - Des circuits hydrauliques avancés permettent d'équilibrer la puissance et l'efficacité
  - La fonction de puissance à la demande, transparente pour le conducteur, vous fournit une pleine efficacité et une totale puissance quand vous en avez besoin.
  - Modes de ralenti automatique et d'arrêt automatique du moteur
  - Des intervalles d'entretien plus espacés permettent de diminuer la consommation de liquides et de filtres
  - Mises à jour flash à distance et dépiégeage des pannes à distance (si équipé)

## Recyclage

- Les matériaux intégrés aux machines sont classifiés comme suit avec un pourcentage pondéral approximatif. En raison des variations de configurations produit, les valeurs suivantes du tableau peuvent varier.

Type de matériau	Pourcentage pondéral
Acier	65,52
Fer	21,19
Caoutchouc	3,50
Métal mixte	2,20
Autre	1,89
Métal non ferreux	1,81
Plastique	1,55
Liquide	1,47
Métal mixte et non métal	0,85
Mixte non métallique	0,01
Non classifié	0,00
Total	100,00

- Une machine avec un taux de recyclabilité plus élevé garantira un usage plus efficace des ressources naturelles précieuses et elle renforcera la valeur de fin de vie du produit. Conformément à la norme ISO 16714 (Engins de terrassement – Recyclage et valorisation – Terminologie et méthode de calcul), le taux de recyclabilité se définit comme le pourcentage en masse (fraction, en pourcentage, de la masse) de la nouvelle machine potentiellement capable d'être recyclée, et/ou réutilisée.

Toutes les pièces de la nomenclature sont d'abord évaluées par type de composant d'après une liste des composants définie par la norme ISO 16714 et les normes japonaises CEMA (Construction Equipment Manufacturers Association). Les pièces restantes sont de nouveau évaluées en termes de recyclabilité en fonction du type de matériau.

En raison des variations de configurations produit, les valeurs suivantes du tableau peuvent varier.

Recyclabilité – 96 %

# Minipelle hydraulique 306 CR VAB

---

Pour plus d'informations sur les produits Cat, les services proposés par les concessionnaires et les solutions par secteur d'activité, veuillez visiter le site [www.cat.com](http://www.cat.com)

© 2023 Caterpillar  
Tous droits réservés

Documents et spécifications susceptibles de modifications sans préavis. Les machines représentées sur les photos peuvent comporter des équipements supplémentaires. Pour connaître les options disponibles, veuillez vous adresser à votre concessionnaire Cat.

CAT, CATERPILLAR, LET'S DO THE WORK, leurs logos respectifs, la couleur « Caterpillar Corporate Yellow », les habillages commerciaux « Power Edge » et « Modern Hex » Cat, ainsi que l'identité visuelle de l'entreprise et des produits qui figurent dans le présent document, sont des marques déposées de Caterpillar qui ne peuvent pas être utilisées sans autorisation.

AFHQ8415-02 (12-2022)  
Remplace AFHQ8415-01  
Numéro de version : 07A  
(Europe)

