



MINIPELLE HYDRAULIQUE

# Cat<sup>®</sup> 308 CR (Flèche fixe)

## CARACTÉRISTIQUES :

La Minipelle hydraulique 308 CR Cat<sup>®</sup> offre une puissance et des performances maximales dans un format ultra compact pour vous aider à travailler dans un large éventail d'applications.

### UN CONFORT SANS LIMITE

- La cabine hermétique et sous pression est équipée d'un système de climatisation amélioré, de repose-poignets réglables et d'un siège à suspension pour assurer votre confort de travail tout au long de la journée.

### FACILE À UTILISER

- Les commandes sont faciles à utiliser et le moniteur nouvelle génération intuitif permet au conducteur de personnaliser ses préférences et de lire facilement les informations sur la machine.

### MODE DE TRANSLATION AVEC DIRECTION DU BRAS

- Il est encore plus facile de se déplacer sur le chantier grâce à l'option de direction de bras Cat. Passez facilement des commandes de translation traditionnelles avec leviers et pédales aux commandes par manipulateur d'une simple pression sur un bouton. Des efforts moindres et une meilleure maîtrise sont à portée de main !

### DES PERFORMANCES EXCEPTIONNELLES DANS UN FORMAT ULTRA COMPACT

- Performances de levage, de pivotement, de translation et multifonctionnelles supérieures pour un travail plus efficace et position libre de la lame permettant un nettoyage facile.

### SÉCURITÉ SUR LE CHANTIER

- Votre sécurité est notre priorité. La minipelle hydraulique Cat est conçue pour assurer votre sécurité sur le chantier. Parmi les caractéristiques de sécurité que nous avons intégrées à la machine, citons une caméra de recul, des lampes de courtoisie et une ceinture de sécurité à enrouleur fluorescente avec système de rappel de ceinture de sécurité en option.

### ENTRETIEN SIMPLE POUR MOINS D'IMMOBILISATIONS

- L'entretien est rapide et facile sur la minipelle hydraulique Cat. Les points de contrôle périodique sont faciles d'accès au niveau du sol grâce au regroupement des points d'entretien et des panneaux d'entretien robustes.

### COÛTS D'EXPLOITATION RÉDUITS

- Équipée de fonctionnalités telles que le ralenti automatique, l'arrêt automatique du moteur et un circuit hydraulique hautes performances avec une pompe à cylindrée variable, la minipelle hydraulique Cat a été conçue pour réduire vos coûts d'exploitation.

### ASSISTANCE INÉGALÉE AUPRÈS DU RÉSEAU DE CONCESSIONNAIRES

- Votre concessionnaire Cat est là pour vous aider à atteindre vos objectifs commerciaux. Des solutions de fourniture d'équipements à la formation des conducteurs en fonction de vos besoins d'entretien et bien plus, votre concessionnaire Cat est prêt à vous aider.

# Minipelle hydraulique 308 CR (flèche fixe)

## TECHNOLOGIE CAT

### FACILITÉ D'UTILISATION DES MINIPELLES HYDRAULIQUES CAT

La facilité d'utilisation aide les conducteurs à contrôler la machine pour simplifier les opérations, améliorer la précision et augmenter la productivité globale sur le chantier. La facilité d'utilisation est de série sur votre mini pelle hydraulique dès l'usine ou en tant que kit de mise à niveau après l'achat.

Les conducteurs ont le choix entre deux packages logiciels, Indicateur ou Barrière électronique, selon leurs besoins d'application.

#### INDICATEUR

Indicateur de facilité d'utilisation est un système de nivellement de niveau d'entrée de gamme fournissant des indicateurs visuels et sonores de la position du godet par rapport à une pente cible, afin de déblayer et remblayer selon les spécifications exactes dès la première fois, sans déblaiement excessif.

- Idéal pour le creusement de rigoles, de fosses septiques, de fondations, de travaux en pente et d'applications similaires sur des sites plats.
- Système de mesure de profondeur intégré à la machine à partir du banc sélectionné.
- Les conducteurs peuvent viser une cote par rapport au châssis de la machine (référence machine) ou par rapport à la gravité (référence au sol).
- Le conducteur peut programmer une cote plate ou une pente.
- Ne comprend pas la capacité de régler automatiquement la position du bras, de la flèche ou du godet. Cat Grade est requis pour la fonctionnalité automatique.
- Comprend l'assistance au pivotement, idéale pour le chargement de tombereaux et les applications de tranchée, et l'assistance au godet, idéale pour les applications de pente, de nivellement, de finition et de tranchée.

#### BARRIÈRE ÉLECTRONIQUE

Facilité d'utilisation Barrière électronique force automatiquement la machine à se déplacer dans les limites prédéfinies par le conducteur pour la limite supérieure, la limite inférieure, la limite devant et la limite de pivotement afin d'éviter les structures au-dessus, au-dessous, devant, à gauche ou à droite de la machine.

- Idéal pour les applications près de zones à forte circulation, protégeant les structures sur le chantier, évitant les câbles à fibres optiques et autres services publics souterrains.
- Limite le pivotement excessif de la flèche, du bras, du godet, du poste au-delà des limites définies.
- Comprend l'assistance au pivotement, idéale pour le chargement de tombereaux et les applications de tranchée, et l'assistance au godet, idéale pour les applications de pente, de nivellement, de finition et de tranchée.

### CAT GRADE

Cat Grade est disponible en tant que système automatique installé après l'achat, facile à apprendre et à utiliser. Cat Grade avec Advanced 2D et 3D vous offre la capacité de créer, gérer et niveler des conceptions simples à complexes avec précision, garantissant que les coupes et les remblais sont réalisés selon des spécifications exactes. Cat Grade réduit les coûts, améliore la précision, augmente l'efficacité du conducteur et renforce la sécurité.

#### GRADE AVEC ADVANCED 2D

Cat Grade Advanced 2D permet au conducteur de définir des paramètres pour les opérations d'excavation et de nivellement, notamment : pente transversale et inclinaison longitudinale d'un chantier. Grade Advanced 2D permet également au conducteur d'entrer, de modifier et de travailler sur des plans modélisés de base en deux dimensions depuis le siège du conducteur.

- Idéal pour des projets de remblaiement de sites commerciaux, de creusement de tranchées, de systèmes septiques commerciaux et applications similaires.
- Affiche la position du godet en temps réel et le conducteur peut sélectionner l'un des nombreux angles de vue différents.

#### GRADE AVEC 3D

Cat Grade avec 3D pour pelles hydrauliques offre des capacités de conception plus approfondies, ainsi que des récepteurs GNSS (système de navigation globale par satellite) et une source de données de correction pour obtenir un guidage de positionnement cinématique en temps réel (RTK) pour des plans, des pentes, des contours et des courbes plus complexes.

- Permet au conducteur un positionnement du godet suivant des fichiers modélisés 3D ou des cartes de base préchargés.
- Facilite la coordination des opérations avec plusieurs machines tout en conservant des paramètres d'excavation précis sur les grands chantiers.

La disponibilité varie selon la région, veuillez contacter notre concessionnaire Cat pour discuter des meilleures options technologiques pour vous et votre application.

# Minipelle hydraulique 308 CR (flèche fixe)

## Spécifications

### Moteur

Modèle de moteur	C3.3B Cat®	
<b>Puissance nette</b>		
ISO 9249, 80/1269/CEE	51,8 kW	69,5 hp
<b>Puissance moteur</b>		
ISO 14396	55,4 kW	74,3 hp
Alésage	94 mm	3,7 in
Course	120 mm	4,7 in
Cylindrée	3,33 l	203 in <sup>3</sup>

- Conforme à la norme américaine EPA Tier4 Final et à la norme européenne StageV sur les émissions.
- La puissance annoncée est testée selon les normes spécifiques en vigueur au moment de la fabrication.
- La puissance nette annoncée correspond à la puissance disponible au volant lorsque le moteur tourne au régime nominal de 2 200 tr/min et que le moteur est monté avec le ventilateur, le circuit d'admission d'air, le circuit d'échappement et l'alternateur configurés en usine avec une charge d'alternateur minimale.

### Poids

Poids en ordre de marche minimal avec cabine*	7 330 kg	16 163 lb
Poids en ordre de marche maximal avec cabine**	8 025 kg	17 695 lb

\*Le poids minimum inclut les chaînes en caoutchouc, le conducteur, le réservoir de carburant plein, un bras standard, une lame, mais pas le godet ni les contrepoids.

\*\*Le poids maximum inclut les chaînes en acier avec patins en caoutchouc, le contrepoids, le conducteur, le réservoir de carburant plein, un bras long, une lame, mais pas le godet.

### Augmentation du poids par rapport à la configuration minimale

Contrepoids	250 kg	551 lb
Bras long	85 kg	187 lb
Chaînes en acier avec patins	300 kg	662 lb

### Système de translation

Vitesse de translation – Élevée	4,9 km/h	3,0 mph
Vitesse de translation – Faible	3,0 km/h	1,8 mph
Force de traction maximale – Vitesse élevée	29,3 kN	6 587 lbf
Force de traction maximale – Vitesse faible	71 kN	15 962 lbf
Pression au sol – Poids maximal	32,1 kPa	4,7 psi
Pression au sol – Poids maximal	35,0 kPa	5,1 psi
Performances en pente (maximum)	30 degrés	

### Contenances pour l'entretien

Circuit de refroidissement	10,0 l	2,6 US gal
Huile moteur	11,2 l	3,0 US gal
Réservoir de carburant	145 l	38 US gal
Réservoir hydraulique	53 l	14 US gal
Circuit hydraulique	110 l	29 US gal

### Circuit hydraulique

Circuit hydraulique à détection de charge avec pompe à pistons à cylindrée variable		
Débit de la pompe à 2 400 tr/min	167 l/min	44 US gal/min
Pression en ordre de marche – Équipement	285 bar	4 134 psi
Pression en ordre de marche – Translation	285 bar	4 134 psi
Pression en ordre de marche – Orientation	250 bar	3 626 psi
Circuit auxiliaire maximum - Principal		
Débit à la pompe*	131 l/min	35 US gal/min
Pression à la pompe*	285 bar	4 134 psi
Circuit auxiliaire maximum - Secondaire		
Débit à la pompe*	33 l/min	9 US gal/min
Pression à la pompe*	285 bar	4 134 psi
Force d'excavation – Bras (standard)	41,3 kN	9 285 lbf
Force d'excavation – Bras (long)	36,7 kN	8 250 lbf
Force d'excavation – Godet	58,9 kN	13 241 lbf

\*Le débit et la pression ne sont pas combinables. Sous charge, lorsque le flux augmente, la pression baisse.

### Circuit de tourelle

Vitesse de rotation de la machine	10,6 tr/min
-----------------------------------	-------------

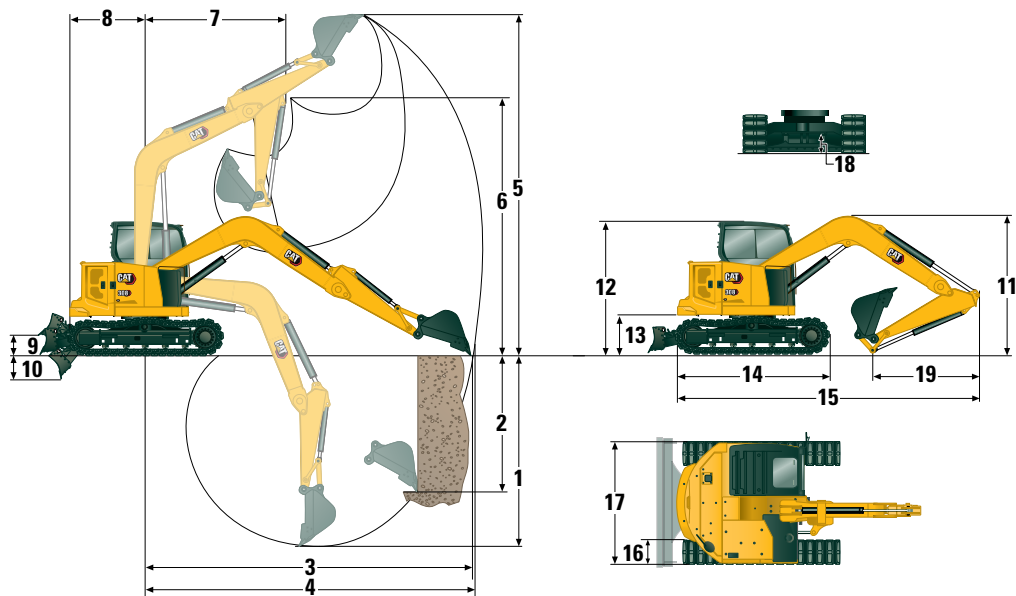
### Lame

Largeur (standard)	2 300 mm	90,6 in
Largeur (large)	2 450 mm	96,5 in
Hauteur	431 mm	17 in

### Certification – Cabine

Cadre de protection en cas de retournement (ROPS)	ISO 12117-2:2008
Protection supérieure	ISO 10262:1998 (Niveau I)

# Minipelle hydraulique 308 CR (flèche fixe)



## Dimensions

	Bras standard	Bras long
1 Profondeur d'excavation	4 145 mm (163 in)	4 687 mm (185 in)
2 Paroi verticale	3 600 mm (142 in)	4 110 mm (162 in)
3 Portée maximale au niveau du sol	6 246 mm (246 in)	6 766 mm (266 in)
4 Portée maximale	6 391 mm (252 in)	6 900 mm (272 in)
5 Hauteur d'excavation maximale	7 392 mm (291 in)	7 809 mm (307 in)
6 Hauteur de vidage maximale	5 255 mm (207 in)	5 672 mm (223 in)
7 Portée de la flèche	1 681 mm (66 in)	2 250 mm (89 in)
8 Encombrement arrière		
avec contrepoids	1 425 mm (56 in)	1 425 mm (56 in)
sans contrepoids	1 290 mm (51 in)	1 290 mm (51 in)
9 Hauteur maximale de la lame	370 mm (14,6 in)	370 mm (14,6 in)
10 Profondeur maximale de la lame	407 mm (16,0 in)	407 mm (16,0 in)
11 Hauteur de la flèche en position d'expédition		
Transport de la flèche – Aucun outil*	2 466 mm (97 in)	2 540 mm (100 in)
Fonctionnement de la flèche – Avec outils**	2 671 mm (105 in)	3 080 mm (121 in)
12 Hauteur de la cabine	2 541 mm (100 in)	2 541 mm (100 in)
13 Hauteur du roulement de tourelle	756 mm (30 in)	756 mm (30 in)
14 Longueur du train de roulement hors tout	2 880 mm (113 in)	2 880 mm (113 in)
15 Longueur d'expédition hors tout		
avec contrepoids	5 780 mm (228 in)	5 800 mm (228 in)***
sans contrepoids	5 645 mm (222 in)	5 665 mm (223 in)***
16 Largeur de la bande de roulement/des patins	450 mm (18 in)	450 mm (18 in)
17 Largeur des chaînes hors tout	2 300 mm (91 in)	2 300 mm (91 in)
18 Garde au sol	350 mm (1,4 in)	350 mm (1,4 in)
19 Longueur de bras	1 665 mm (66 in)	2 208 mm (87 in)

\*Hauteur de la flèche lorsque le bras est bloqué en position de transport, sans accessoires.

\*\*Hauteur de la flèche lorsque le bras est bloqué en position de fonctionnement, avec accessoires. Le bras standard n'offre qu'une seule position de flèche.

\*\*\*Avec la lame positionnée à l'arrière de la machine.

# Minipelle hydraulique 308 CR (flèche fixe)

## Capacités de levage – Configuration minimale

Hauteur du point de levage			Rayon de levage 3 m (9,8 ft)			Rayon de levage 4,5 m (14,8 ft)			Rayon de levage (maximum)			
			Sur l'avant		Sur le côté	Sur l'avant		Sur le côté	Sur l'avant			m (ft)
			Lame abaissée	Lame relevée		Lame abaissée	Lame relevée		Lame abaissée	Lame relevée	Sur le côté	
4,5 m (14,8 ft)	Bras standard	kg (lb)	*2 345 (*5 171)	*2 345 (*5 171)	*2 345 (*5 171)				*1 498 (*3 303)	*1 498 (*3 303)	*1 498 (*3 303)	4,27 (14,0)
	Bras long	kg (lb)	*1 926 (*4 247)	*1 926 (*4 247)	*1 926 (*4 247)	*1 874 (*4 132)	*1 874 (*4 132)	1 427 (3 147)	*1 434 (*3 162)	*1 434 (*3 162)	1 219 (2 688)	4,89 (16,0)
3 m (9,8 ft)	Bras standard	kg (lb)	*2 864 (*6 315)	*2 864 (*6 315)	*2 864 (*6 315)	*2 217 (*4 888)	1 588 (3 502)	1 388 (3 061)	*1 406 (*3 100)	*1 406 (*3 100)	1 139 (2 511)	5,06 (16,6)
	Bras long	kg (lb)	*2 445 (*5 391)	*2 445 (*5 391)	*2 445 (*5 391)	*1 985 (*4 377)	1 588 (3 502)	1 385 (3 054)	*1 366 (*3 012)	1 083 (2 388)	946 (2 086)	5,59 (18,3)
1,5 m (4,9 ft)	Bras standard	kg (lb)	*3 627 (*7 998)	2 856 (6 297)	2 405 (5 303)	*2 414 (*5 323)	1 512 (3 334)	1 315 (2 900)	*1 467 (*3 235)	1 163 (2 564)	1 016 (2 240)	5,32 (17,5)
	Bras long	kg (lb)	*3 308 (*7 294)	*3 308 (*7 294)	2 425 (5 347)	*2 250 (*4 961)	1 493 (3 292)	1 294 (2 853)	*1 419 (*3 129)	977 (2 154)	850 (1 874)	5,83 (19,1)
0 m (0 ft)	Bras standard	kg (lb)	*3 767 (*8 306)	2 704 (5 962)	2 265 (4 994)	*2 450 (*5 402)	1 450 (3 197)	1 256 (2 769)	*1 691 (*3 729)	1 193 (2 631)	1 039 (2 291)	5,15 (16,9)
	Bras long	kg (lb)	*3 719 (*8 200)	2 661 (5 868)	2 220 (4 895)	*2 402 (*5 296)	1 409 (3 107)	1 214 (2 677)	*1 602 (*3 532)	992 (2 187)	860 (1 896)	5,67 (18,6)

Poids maximal : avec chaînes en acier et patins, cabine, conducteur, réservoir de carburant plein, contrepoids, sans godet

## Capacités de levage - Configuration maximale

Hauteur du point de levage			Rayon de levage 3 m (9,8 ft)			Rayon de levage 4,5 m (14,8 ft)			Rayon de levage (maximum)			
			Sur l'avant		Sur le côté	Sur l'avant		Sur le côté	Sur l'avant			m (ft)
			Lame abaissée	Lame relevée		Lame abaissée	Lame relevée		Lame abaissée	Lame relevée	Sur le côté	
4,5 m (14,8 ft)	Bras standard	kg (lb)	*2 345 (*5 171)	*2 345 (*5 171)	*2 345 (*5 171)				*1 498 (*3 303)	*1 498 (*3 303)	*1 498 (*3 303)	4,27 (14,0)
	Bras long	kg (lb)	*1 926 (*4 247)	*1 926 (*4 247)	*1 926 (*4 247)	*1 874 (*4 132)	*1 874 (*4 132)	*1 874 (*4 132)	*1 434 (*3 162)	*1 434 (*3 162)	*1 434 (*3 162)	4,89 (16,0)
3 m (9,8 ft)	Bras standard	kg (lb)	*2 864 (*6 315)	*2 864 (*6 315)	*2 864 (*6 315)	*2 217 (*4 888)	1 807 (3 984)	1 581 (3 486)	*1 406 (*3 100)	*1 406 (*3 100)	*1 406 (*3 100)	5,06 (16,6)
	Bras long	kg (lb)	*2 445 (*5 391)	*2 445 (*5 391)	*2 445 (*5 391)	*1 985 (*4 377)	*1 985 (*4 377)	1 579 (3 482)	*1 366 (*3 012)	*1 366 (*3 012)	1 094 (2 412)	5,59 (18,3)
1,5 m (4,9 ft)	Bras standard	kg (lb)	*3 627 (*7 998)	*3 627 (*7 998)	2 743 (6 048)	*2 414 (*5 323)	1 731 (3 817)	1 509 (3 327)	*1 467 (*3 235)	*1 467 (*3 235)	1 173 (2 586)	5,32 (17,5)
	Bras long	kg (lb)	*3 308 (*7 294)	*3 308 (*7 294)	2 762 (6 090)	*2 250 (*4 961)	1 712 (3 775)	1 488 (3 281)	*1 419 (*3 129)	1 134 (2 500)	991 (2 185)	5,83 (19,1)
0 m (0 ft)	Bras standard	kg (lb)	*3 767 (*8 306)	3 100 (6 836)	2 603 (5 740)	*2 450 (*5 402)	1 669 (3 680)	1 450 (3 197)	*1 691 (*3 729)	1 377 (3 036)	1 203 (2 653)	5,15 (16,9)
	Bras long	kg (lb)	*3 719 (*8 200)	3 057 (6 741)	2 558 (5 640)	*2 402 (*5 296)	1 628 (3 590)	1 407 (3 102)	*1 602 (*3 532)	1 154 (2 545)	1 005 (2 216)	5,67 (18,6)

Poids maximum avec chaînes en acier avec patins, cabine, conducteur, réservoir de carburant plein, contrepoids, et sans godet.

\*Les charges indiquées ci-dessus sont conformes à la norme ISO 10567:2007 relative à la capacité de levage des pelles hydrauliques. Elles ne dépassent pas 87 % de la capacité de levage hydraulique ou 75 % de la charge limite d'équilibre. Le poids du godet de pelle hydraulique n'est pas compris dans ce tableau.

# Déclaration environnementale de la 308 CR (à flèche fixe)

Les informations suivantes s'appliquent à la machine à l'étape de fabrication finale telle qu'elle est configurée pour la vente dans les régions couvertes dans ce document. Le contenu de cette déclaration n'est valide qu'au moment de sa publication; toutefois, le contenu relatif aux fonctions et caractéristiques de la machine peut être modifié sans préavis. Pour de plus amples informations, veuillez consulter le manuel d'utilisation et d'entretien de la machine.

Pour toute information complémentaire sur nos actions en matière de développement durable et nos progrès, veuillez consulter le site <https://www.caterpillar.com/en/company/sustainability>.

## Moteur

- Le moteur C3.3B Cat® est conforme aux normes sur les émissions Tier 4 Final de l'EPA pour les États-Unis et Stage V pour l'Union européenne.
- Les moteurs diesel Cat doivent utiliser du carburant diesel à très faible teneur en soufre (15 ppm de soufre ou moins) ou du carburant diesel à très faible teneur en soufre mélangé aux carburants\*\* à plus faible intensité de carbone suivants, jusqu'à :
  - ✓ 20 % biodiesel EMAG (ester méthylique d'acide gras)\*
  - ✓ diesel 100 % de diesel renouvelable, huile végétale hydrogénée et carburants GTL (gaz liquéfié)

Référez – vous aux directives pour une application réussie. Veuillez contacter votre concessionnaire Cat ou référez-vous à la publication spéciale SEBU6250 Caterpillar Machine Fluids Recommendations (Recommandations relatives aux liquides des équipements Caterpillar).

\*Les moteurs sans dispositif de post-traitement peuvent utiliser des mélanges plus élevés, contenant jusqu'à 100 % de biodiesel. (Pour l'utilisation de mélanges supérieurs à 20 % de biodiesel, consultez votre concessionnaire Cat).

\*\*Les émissions de gaz à effet de serre au tuyau d'échappement issues des carburants à émissions de carbone réduites sont essentiellement les mêmes que celles des carburants traditionnels.

## Système de climatisation

- Le système de climatisation de cette machine contient du gaz réfrigérant fluoré à effet de serre R134a (potentiel de réchauffement climatique = 1 430). Le système contient 1,0 kg (2,20 lb) de réfrigérant, soit un équivalent CO<sub>2</sub> de 1,430 tonne métrique (1,576 US t).

## Peinture

- Selon les meilleures connaissances disponibles, la concentration maximale admissible, mesurée en parties par million (PPM), des métaux lourds suivants dans la peinture sont :
  - Barium < 0,01 %
  - Cadmium < 0,01 %
  - Chrome < 0,01 %
  - Plomb < 0,01 %

## Performances acoustiques

Pression acoustique 72 dB(A) ISO 6396:2008\*

Niveau de puissance acoustique 99 dB(A) (ISO 6395:2008)\*\*

\*Le niveau de pression acoustique dynamique pour l'opérateur déclaré est conforme à la norme ISO 6396:2008. Les mesures ont été effectuées avec les portes et les fenêtres de la cabine fermées.

\*\*Niveau de puissance acoustique indiqué sur la plaque dans les configurations du marché européen (marquage CE), mesuré conformément aux méthodes et aux conditions d'essai spécifiées dans la directive 2000/14/CE.

## Huiles et fluides

- L'usine Caterpillar fait le plein de liquides de refroidissement à base d'éthylène glycol. L'antigel/liquide de refroidissement pour moteur diesel Cat (DEAC) et le liquide de refroidissement longue durée Cat (ELC) peuvent être recyclés. Consultez votre concessionnaire Cat pour de plus amples informations.
- Cat Bio HYDO Advanced est une huile hydraulique biodégradable approuvée par le label écologique de l'UE.
- La présence d'autres liquides est probable; consultez le Guide d'utilisation et d'entretien ou le Guide de montage et d'application pour connaître tous les liquides conseillés et les intervalles d'entretien requis.

## Caractéristiques et technologie

- Les fonctionnalités et technologies suivantes peuvent permettre de réaliser des économies de carburant et contribuer à la réduction des émissions. Les caractéristiques peuvent varier. Pour de plus amples informations, veuillez consulter votre concessionnaire Cat.
  - Des circuits hydrauliques avancés permettent d'équilibrer la puissance et l'efficacité
  - La fonction de puissance à la demande, transparente pour le conducteur, vous fournit une pleine efficacité et une totale puissance quand vous en avez besoin
  - Modes de ralenti automatique et d'arrêt automatique du moteur
  - Des intervalles d'entretien plus espacés permettent de diminuer la consommation de liquides et de filtres
  - Mise à jour et dépiage des pannes à distance (selon équipement)
  - La fonction Facilité d'utilisation des minipelles hydrauliques améliore l'efficacité du conducteur en réduisant la consommation de carburant (selon équipement)
  - Cat Grade avec Advanced 2D et 3D améliore l'efficacité du conducteur en réduisant la consommation de carburant (selon équipement)

## Recyclage

- Les matériaux inclus dans les machines sont classés comme suit, accompagnés d'un pourcentage de poids approximatif. En raison des variations de configurations produit, les valeurs suivantes du tableau peuvent varier.

Type de matériau	Pourcentage pondéral
Acier	65,52 %
Fer	21,19 %
Caoutchouc	3,50 %
Métal mixte	2,20 %
Autre	1,89 %
Métal non ferreux	1,81 %
Plastique	1,55 %
Liquide	1,47 %
Métal mixte et non métal	0,85 %
Mixte non métallique	0,01 %
Non classifié	0,00 %
Total	100,00 %

- Une machine présentant un taux de recyclabilité plus élevé garantira une utilisation plus efficace des précieuses ressources naturelles et améliorera la valeur de fin de vie du produit. Conformément à la norme ISO 16714 (Engins de terrassement – Recyclage et valorisation – Terminologie et méthode de calcul), le taux de recyclabilité se définit comme le pourcentage en masse (fraction, en pourcentage, de la masse) de la nouvelle machine potentiellement capable d'être recyclée, et/ou réutilisée.

Toutes les pièces de la nomenclature sont d'abord évaluées par type de composant d'après une liste des composants définie par la norme ISO 16714 et les normes japonaises CEMA (Construction Equipment Manufacturers Association). Les pièces restantes sont ensuite évaluées pour leur recyclabilité en fonction du type de matériau.

En raison des variations de configurations produit, les valeurs suivantes du tableau peuvent varier.

Recyclabilité – 96 %

Les données présentées ci-dessus sont basées sur la configuration du produit telle qu'elle est fournie par le groupe de produits individuel.

# Minipelle hydraulique 308 CR (flèche fixe)

## Équipement de série et options

L'équipement de série et les options peuvent varier. Pour de plus amples informations, veuillez consulter votre concessionnaire Cat.

	Standard	En option		Standard	En option
<b>MOTEUR</b>			<b>POSTE DE CONDUITE (suite)</b>		
Moteur diesel C3.3 Cat (Tier 4 Final EPA, États-Unis/Stage V, UE) – Moteur électronique, turbocompresseur, filtre à particules diesel (DPF)	✓		Poche à documentation	✓	
Ralenti automatique du moteur	✓		Bossages pour les protections supérieure et avant	✓	
Arrêt automatique du moteur	✓		Prise électrique 12 V	✓	
Frein de tourelle automatique	✓		Radio – Bluetooth®, auxiliaire, microphone, USB (recharge uniquement)	✓	
Translation automatique à deux vitesses	✓		Indicateur de facilité d'utilisation		✓
Séparateur eau/carburant avec indicateur	✓		Facilité d'utilisation		✓
Joint radial – Filtre à air à double élément	✓		Cat Grade avec module Advanced 2D		✓
Liquide de refroidissement longue durée, –37 °C (–37 °F)	✓		Cat Grade 3D		✓
Robinet de vidange écologique	✓		Toit plein-ciel	✓	
<b>CIRCUIT HYDRAULIQUE</b>			Klaxon d'avertissement/de signalisation	✓	
Pompe électronique intelligente	✓		Éclairage de cabine et de flèche (à gauche)	✓	
Pompe à pistons à cylindrée variable électronique	✓		Compartment pour téléphone portable	✓	
Circuit hydraulique à répartition de débit/détection de charge	✓		Protection antipluie		✓
Puissance à la demande	✓		Moniteur LCD couleur de nouvelle génération (IP66)	✓	
Surveillance de la température hydraulique	✓		– Interface avec molette	✓	
Accumulateur certifié	✓		– Indicateurs de température du liquide de refroidissement et de niveau de carburant	✓	
Huile hydraulique HYDO™ Advanced	✓		– Surveillance de la machine et de l'entretien	✓	
<b>POSTE DE CONDUITE</b>			– Réglages des performances et de la machine	✓	
Protection supérieure ISO 10262 1998 Niveau I	✓		– Code de sécurité numérique	✓	
ROPS ISO 12117-2:2008	✓		– Plusieurs langues	✓	
Mode de direction de bras	✓		– Prééquipement pour caméra (IP68 et IP69K)	✓	
Régulateur de vitesse de translation	✓		– Compteur d'entretien avec contacteur d'activation	✓	
Fonction de modification de la grille de commande	✓		Moniteur avancé de nouvelle génération (ci-dessous figurent tous les éléments inclus avec l'option Moniteur avancé de nouvelle génération)		✓
Repose-poignets réglables	✓		– Écran tactile		
Repose-pieds moulés	✓		– Système de référence du chantier		
Tapis de sol lavable, amovible	✓		– Compatibilité caméra haute définition (IP68 et IP69K)		
Manettes et pédales de translation	✓		– Code de sécurité numérique		
Clé Cat avec option de code d'accès	✓				
Système Pousser pour démarrer avec porte-clés Bluetooth®		✓			
Chauffage/ventilation/climatisation avec commande automatique de la température	✓				
Commandes de verrouillage hydraulique	✓				
Vitre avant inférieure intégrée	✓				
Rangement en hauteur au niveau de la vitre avant assisté	✓				
Vitre arrière, sortie de secours	✓				
Siège à suspension, à dossier haut, en tissu	✓				
Siège à suspension pneumatique chauffé		✓			
Ceinture de sécurité à enrouleur (75 mm/3 in)	✓				
Système de rappel du port de la ceinture de sécurité		✓			
Crochet à vêtements	✓				
Porte-gobelet	✓				
Éclairage intérieur à LED	✓				

(suite à la page suivante)

# Minipelle hydraulique 308 CR

## Équipement standard et options (suite)

L'équipement de série et les options peuvent varier. Pour de plus amples informations, veuillez consulter votre concessionnaire Cat.

	Essieu	En option		Essieu	En option
<b>TRAIN DE ROULEMENT</b>			<b>BLINDAGES</b>		
Chaîne lubrifiée et graissée	✓		ROPS ISO 12117-2:2008	✓	
Œillets d'arrimage sur châssis porteur	✓		Protection supérieure ISO 10262:1998 (Niveau I)	✓	
Lame de refoulement	✓		Protection supérieure ISO 10262:1998 (niveau II)		✓
Lame de refoulement large		✓	Protection avant (mailles) ISO 10262:1998 (niveau I)		✓
Position flottante de la lame	✓		Protection avant (extra-robuste) ISO 10262:1998 (niveau II)		✓
Bord d'usure réversible, boulonné	✓		Protecteurs de chaînes		✓
Chaînes en acier (450 mm/17,7 in de large)		✓	<b>AUTRE</b>		
Chaînes en acier (600 mm/23,6 in)		✓	Contrepoids supplémentaire		✓
Chaîne en acier avec patins en caoutchouc		✓	Verrouillages sur les portes d'enceinte extérieures	✓	
Guides de chaîne		✓	Bouchon de carburant verrouillable	✓	
<b>FLÈCHE, BRAS ET TRINGLIERIES</b>			Prise pour gyrophare	✓	
Flèche monobloc (3 700 mm/145,7 in)	✓		Déflecteurs arrière	✓	
Bras standard (1 665 mm/65,6 in)	✓		Réchauffeur de chemise d'eau		✓
Bras long (2 208 mm/92,9 in)		✓	Pompe de ravitaillement	✓	
Possibilité de pelle butte – À claveter/manuelle Attache/Attache hydraulique (non disponible dans toutes les régions)	✓				
Équipements, notamment godets, tarières et marteaux		✓			
2e canalisation hydraulique auxiliaire		✓			
Clapet antiretour d'abaissement de flèche	✓				
Clapet antiretour d'abaissement de bras	✓				
Timonerie de godet avec œillette de levage		✓			
<b>ÉQUIPEMENT ÉLECTRIQUE</b>					
Circuit électrique 12 V	✓				
Alternateur 60 A	✓				
Disjoncteur	✓				
Batterie sans entretien de 850 CCA	✓				
Coupe-batterie	✓				
Contacteur à clé de démarrage	✓				
Product Link Elite (réglementations applicables)		✓			
Avertisseur de translation		✓			
Caméra de recul		✓			
Gyrophare		✓			

Pour plus d'informations sur les produits Cat, les services proposés par les concessionnaires et les solutions par secteur d'activité, veuillez consulter le site [www.cat.com](http://www.cat.com)

© 2024 Caterpillar  
Tous droits réservés

Documents et spécifications susceptibles de modifications sans préavis. Les machines représentées sur les photos peuvent comporter des équipements supplémentaires. Pour connaître les options disponibles, veuillez vous adresser à votre concessionnaire Cat.

CAT, CATERPILLAR, LET'S DO THE WORK, leurs logos respectifs, la couleur « Caterpillar Corporate Yellow », les habillages commerciaux « PowerEdge » et « Modern Hex » Cat, ainsi que l'identité visuelle de l'entreprise et des produits qui figurent dans le présent document, sont des marques déposées de Caterpillar qui ne peuvent pas être utilisées sans autorisation.

AFHQ8353-01 (03-2024)  
Remplace AFHQ8353  
Numéro de version : 07A  
(Europe)

