



COMPACTEURS TOUS USAGES

Cat[®]

CB1.7 et CB1.8

PRINCIPAUX ARGUMENTS DE VENTE :

1. Facilité d'utilisation

- Poste de conduite ergonomique doté d'une protection antivandalisme
- Siège confortable et accès facile grâce aux poignées judicieusement placées et à l'abaissement de la plate-forme
- Fonctionnement simple avec propulsion mécanique et leviers de commande de vitesse

2. Des performances efficaces

- Format compact pour une maniabilité exceptionnelle dans les espaces restreints
- Excellente visibilité des bords des cylindres améliorant le contrôle pour une couverture et des résultats de compactage optimaux
- Force de compactage leader du secteur offrant des résultats exceptionnels
- Capacité du réservoir d'eau inégalee de 145 l dimensionnée pour réduire les remplissages tout au long de la journée
- Levage en un point unique pour les travaux de tranchées et autres options de transport

3. Puissance optimisée

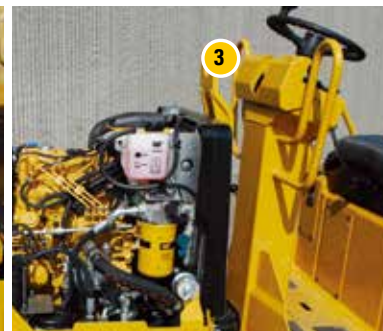
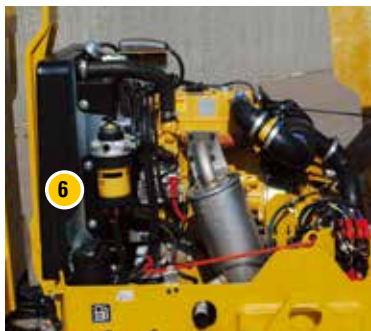
- Puissant Moteur C1.1 Cat[®] ; fournisseur unique pour les pièces, l'entretien et l'assistance
- Capacité du circuit de refroidissement jusqu'à 49 °C pour des performances remarquables dans les environnements difficiles
- Déplacement rapide autour des chantiers grâce à une vitesse de translation rapide de 8,6 km/h pour une mobilité aisée

4. Fiable et facile à entretenir

- Intervalle d'entretien du tambour de vibration de 3 ans/3 000 heures
- Conception fiable du système de triple filtration pour le circuit de pulvérisation d'eau
- Accès facile aux points d'entretien du moteur
- Conception robuste de l'articulation supportant facilement l'option de levage en un point unique
- Possibilité de surveillance à distance avec l'option Product Link[™]



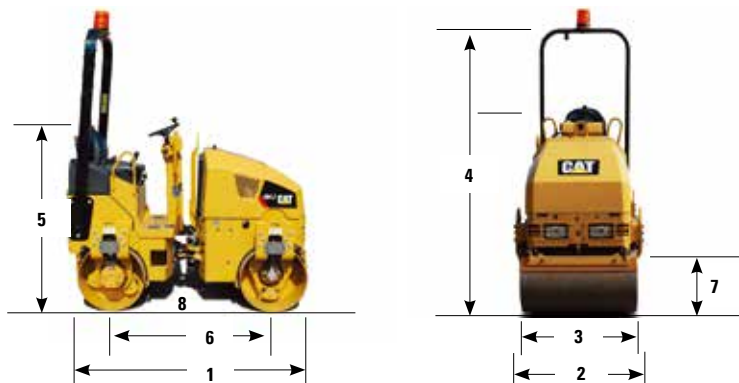
- 1 Conception de console simple
- 2 Visibilité améliorée
- 3 Option de levage en un point unique
- 4 Poste de conduite spacieux
- 5 Option de cadre ROPS pliable
- 6 Accès rapide pour l'entretien



Compacteurs tous usages CB1.7, CB1.8

Dimensions

	CB1.7	CB1.8
1 Longueur hors tout - mm	2040	2040
2 Largeur hors tout - mm	1012	1112
3 Largeur du cylindre - mm	900	1000
Épaisseur de la coquille de cylindre - mm	10	10
Diamètre du cylindre - mm	575	575
4 Hauteur avec cadre ROPS/FOPS - mm	2400	2400
Hauteur sans cadre ROPS/FOPS (volant de direction) - mm	1630	1630
5 Hauteur de transport (avec cadre ROPS pliable) - mm	1630	1630
6 Empattement - mm	1376	1376
Rayon de braquage intérieur - mm	1950	1900
7 Garde au sol latérale - mm	403	403
8 Garde au sol - mm	251	251



Contenances

Réservoir de carburant - l	30
Circuit de refroidissement - l	3.9
Huile moteur avec filtre - l	4.4
Réservoir hydraulique - l	34
Réservoir d'eau - l	145

Performances

Vitesse de translation - km/h	8.6
Pente maximale franchissable	20°
Angle d'articulation	32°
Angle d'oscillation	8°
Intervalle de pulvérisation d'eau	15 s
Alternateur – 12 V	40 A
Batterie	650 CCA

ÉQUIPEMENTS EN OPTION

- Coupe-batterie
- Huile hydraulique bio
- Feux, projecteurs, phares, IRH
- Protection des feux
- Siège sans suspension
- Product Link
- Cadre ROPS fixe
- ROPS, pliable
- Levage en un point unique
- Siège à suspension avec contacteur de sécurité
- Témoin d'avertissement

Caractéristiques de puissance, de poids et de vibrations

	CB1.7	CB1.8
Moteur C1.1 Cat - kW (hp)*	18.4 (24.7)	
Poids en ordre de marche - kg**	1605	1735
Poids en ordre de marche maxi - kg***	1808	1953
Charge linéaire statique - kg/cm	9.4	9.1
Amplitude - mm	0.50	0.47
Fréquence - Hz (vpm)	57 (3,420)	
Force centrifuge maximale - kN	13.6	

* Le C1.1 est conforme aux normes sur les émissions Tier 4 Final de l'EPA pour les États-Unis et Stage V pour l'Union européenne.

** Le poids en ordre de marche standard inclut le poids d'un conducteur de 80 kg, le réservoir de carburant plein et le réservoir d'eau à moitié plein

*** Le poids en ordre de marche maximal inclut le poids d'un conducteur de 80 kg, le réservoir de carburant plein, le réservoir d'eau plein et les équipements

Pour plus d'informations sur les produits Cat, les services proposés par les concessionnaires et les solutions par secteur d'activité, visiter le site www.cat.com

© 2020 Caterpillar
Tous droits réservés

QFHQ2351-01 (1/20)

Documents et spécifications susceptibles de modifications sans préavis. Les machines représentées sur les photos peuvent comporter des équipements supplémentaires. Pour connaître les options disponibles, veuillez vous adresser à votre concessionnaire Cat.

CAT, CATERPILLAR, LET'S DO THE WORK, leurs logos respectifs, la couleur « Caterpillar Yellow », les habillages commerciaux « Power Edge » et « Modern Hex » Cat, ainsi que l'identité visuelle de l'entreprise et des produits qui figurent dans le présent document, sont des marques déposées de Caterpillar qui ne peuvent pas être utilisées sans autorisation.

VisionLink est une marque déposée de Trimble Navigation Limited, enregistrée aux États-Unis et dans d'autres pays.

