

239D3/249D3/259D3/ 279D3/289D3/299D3/ 299D3 XE



Chargeuses compactes à chaînes



Moteur	239D3	249D3	259D3	279D3	289D3	299D3	299D3 XE
Puissance brute (SAE J1995)	50,1 kW 67,1 hp	50,1 kW 67,1 hp	55,4 kW 74,3 hp	55,4 kW 74,3 hp	55,4 kW 74,3 hp	73 kW 98 hp	82 kW 110 hp
Poids							
Poids en ordre de marche	3 372 kg 7 434 lb	3 552 kg 7 831 lb	4 076 kg 8 987 lb	4 579 kg 10 095 lb	4 848 kg 10 688 lb	5 200 kg 11 464 lb	5 333 kg 11 756 lb
Caractéristiques de fonctionnement							
Capacité nominale de fonctionnement à 35 % de la charge limite d'équilibre	695 kg 1 530 lb	790 kg 1 740 lb	915 kg 2 010 lb	1 010 kg 2 220 lb	1 315 kg 2 890 lb	1 580 kg 3 480 lb	1 620 kg 3 560 lb

Caractéristiques des modèles 239D3/249D3/ 259D3/279D3/289D3/299D3/299D3 XE

Cabine inégalée sur le marché

La conception modulaire monobloc offre une cabine scellée et pressurisée haut de gamme pour un environnement de travail plus propre et plus silencieux ainsi qu'une excellente visibilité, une grande ouverture de porte et beaucoup d'espace pour les jambes.

Puissance supérieure

Le groupe motopropulseur haute performance offre un rendement optimal grâce à des fonctions telles que le système de gestion électronique du couple et un accélérateur électronique à pédale ou manuel avec pédale de décélération.

Circuit hydraulique puissant

Le circuit hydraulique à grand débit offert en option est conçu pour les applications qui exigent un rendement optimal de l'outil de travail hydraulique.

Train de roulement suspendu

Le système de train de roulement à suspension à torsion de série améliore la traction, le flottement et la stabilité dans une vaste gamme d'applications et de conditions du terrain.

Fonctions d'économie de main-d'œuvre

Les fonctions d'autonivellement électronique double direction de pointe, de retour au creusement et de positionneur d'outil de travail permettent d'effectuer rapidement et facilement des tâches répétitives comme le nivellement, l'excavation et le chargement.

Polyvalence

Une seule machine, de nombreuses tâches. Faites-en plus grâce à la vaste gamme d'outils de travail Cat®, parfaitement adaptés pour que vous puissiez tirer le meilleur parti de votre machine.

Table des matières

Poste de conduite	4
Groupe motopropulseur	6
Timoneries de levage	6
Train de roulement à chaînes en caoutchouc serti d'acier	7
Performance	7
Accessoires	8
Facilité d'entretien	9
Assistance client.....	9
Données techniques.....	10
Disponibilité des fonctions.....	19





Découvrez la différence avec la chargeuse compacte à chaînes Cat. Le poste de conduite spacieux est doté de commandes à manette ergonomiques, d'un ample espace pour les jambes et la possibilité d'un siège chauffant à dossier haut, muni d'une suspension pneumatique pour assurer votre confort toute la journée. Construites pour une faible pression au sol tout en offrant ce qu'il y a de mieux en matière de rendement, confort et polyvalence, les chargeuses compactes à chaînes de série D3 de Cat vous aident à abattre plus de travail afin d'améliorer vos résultats.

Poste de conduite

Environnement de travail spacieux pour le confort toute la journée.



Afficheur de base

L'écran de surveillance de série des modèles 239D3 et 249D3 est doté d'un code de sécurité unique qui aide à prévenir le vol et l'utilisation non autorisée. Le moniteur d'affichage couleur évolué est disponible en option sur ces modèles et de série sur tous les autres modèles de chargeuses compactes à chaînes.

Le meilleur siège sur le chantier

Siège à dossier haut, chauffé, à suspension pneumatique disponible en tissu et en vinyle.





Niveau de confort supérieur

La série D3 de Cat est la nouvelle référence en matière de confort pour le conducteur. L'habitacle spacieux et le plancher dégagé vous permettent de travailler en tout confort et de façon productive toute la journée. Principales caractéristiques :

- Conception modulaire monobloc offrant une cabine scellée et pressurisée haut de gamme pour un environnement de travail plus propre et plus silencieux
- Siège à dossier haut, chauffé, à suspension pneumatique avec commandes à manette intégrées au siège pour un confort accru (en option)
- Vue dégagée permet d'obtenir une excellente visibilité
- Système de chauffage et climatisation assurant un confort supérieur sous tous les climats (en option)
- Ample espace pour les jambes avec 75 mm (3 po) d'espace supplémentaire pour vos genoux†
- Entrée et sortie facilitées avec une ouverture plus grande de 40 % de la porte†
- Des choix de configuration de commande ISO ou H sont disponibles pour permettre au conducteur de choisir la configuration de commande qui lui est la plus familière et ainsi augmenter sa productivité

† Par rapport à la série de modèles précédente

Moniteur d'affichage évolué

Le moniteur d'affichage évolué (de série sur la plupart des modèles) permet de personnaliser la machine pour offrir le rendement de la machine adapté à vos besoins grâce à ses fonctionnalités et caractéristiques de commandes pour le conducteur. Cet écran couleur de 127 mm (5 po) facile à lire place les données provenant de la machine à portée de vos doigts. Il permet les réglages à l'écran des préférences et paramètres de travail tels que la réponse de l'outil, la réaction de l'entraînement, la vitesse rampante, la vitesse d'activation de l'antitangage, la limite de vitesse maximale, la langue, la couleur de fond et le style d'affichage des indicateurs. Tous les paramètres peuvent être personnalisés et mémorisés pour chaque code de conducteur individuel.

Autres caractéristiques :

- Système de sécurité pour empêcher l'utilisation non autorisée de la machine
- Possibilité de programmer jusqu'à 50 codes de conducteur pour mémoriser et rappeler les préférences et les paramètres de travail de chaque conducteur, ce qui permet d'adapter la machine à son niveau d'expérience et à l'utilisation prévue
- Caméra arrière intégrée pour une visibilité accrue sur le chantier
- Offre des informations spéciales et des écrans de contrôle pour les accessoires intelligents
- Le bouton Favorites (favoris) permet d'accéder rapidement aux écrans les plus couramment utilisés
- Le compteur de travail permet de suivre les coûts en surveillant et en mémorisant les statistiques en fonction du travail
- Calendrier et rappels d'entretien de la machine pour une disponibilité optimale





Timonerie pour levage vertical



Timonerie pour levage radial

Timoneries de levage

Choix de configurations de levage.

Deux types de levage sont disponibles pour répondre à vos besoins particuliers : le levage vertical et le levage radial.

Levage vertical

Les modèles 249D3, 259D3, 289D3, 299D3 et 299D3 XE offrent une conception de levage vertical permettant une portée et une hauteur de levage accrues pour la manutention de matériaux ou le chargement rapide de camion.

Levage radial

Les modèles 239D3 et 279D3 offrent une conception de levage radial qui procure d'excellentes performances d'excavation et une portée supérieure en position intermédiaire de levage.

Groupe motopropulseur

Performance exceptionnelle.

Moteur Cat®

Les moteurs C2.2, C3.3B et C3.8 de Cat à commande électronique offrent une puissance et un couple élevés. Ces moteurs robustes et fiables sont conformes à la norme antipollution américaine Tier 4 Final de l'EPA et à la norme Stage IV de l'Union européenne* (C3.8), à la norme Stage V de l'Union européenne (C3.3B) et à la norme Stage IIIB* de l'Union européenne (C2.2).

* Les moteurs de Stage IV et de Stage IIIB sont conformes aux dispositions transitoires des normes antipollution hors route européennes.

Système de nivellement intelligent (ILEV) de Cat

Le système de nivellement intelligent (ILEV) exclusif de Cat fait passer le rendement de la machine à un niveau supérieur et offre des caractéristiques de pointe telles que :

- L'autonivellement électronique double direction, qui permet au conducteur de maintenir automatiquement la charge à l'horizontale lors du levage ou de l'abaissement.
- Le retour à l'angle de creusage, qui permet au conducteur de présélectionner l'angle de creusage du godet, puis d'abaisser automatiquement les bras de manutention et de rappeler l'angle du godet.
- Le positionneur de l'outil de travail, qui permet de présélectionner l'angle de l'outil de travail (godet, râteau à tambour, fraiseuse de chaussée, fourches, trancheuse, etc.) puis de le rappeler automatiquement si la machine est repositionnée, ce qui accroît la productivité.
- La fonction d'amortissement électronique, qui amortit automatiquement l'abaissement des bras de manutention en ralentissant leur mouvement descendant juste avant qu'ils atteignent leur butée.

Accélérateur électronique

L'accélérateur électronique à cadran permet de régler le régime moteur avec précision. Lorsque le cadran est déplacé à la position de ralenti accéléré, la pédale d'accélérateur fonctionne comme pédale de décélération. Cette fonction vous procure un meilleur contrôle et permet d'ajuster rapidement la vitesse de translation durant les manœuvres de précision ou de régler le régime du moteur lors de l'utilisation d'outils de travail hydromécaniques.

Cette fonction d'adoucissement de l'accélérateur surveille le déplacement de la pédale d'accélérateur sous le pied du conducteur lors de la conduite sur terrain accidenté et procède au réglage requis pour assurer une vitesse de translation plus uniforme.



Train de roulement à chaînes en caoutchouc serti d'acier

Train de roulement suspendu pour plus de polyvalence, de confort et de durabilité.

Train de roulement à suspension à torsion

Les chargeuses compactes à chaînes Cat sont dotées du seul système de train de roulement à suspension à torsion à chaînes en caoutchouc serti d'acier de série sur le marché. Des essieux à torsion extrarobustes soutiennent le train de roulement de la chargeuse et peuvent se déplacer indépendamment l'un de l'autre et de la machine. Ces essieux absorbent la majeure partie des chocs au train de roulement, à la machine et au conducteur, particulièrement sur terrain accidenté. Cela se traduit par des déplacements en souplesse, même à vitesse élevée, par une meilleure retenue des matériaux et par une plus grande productivité. Le système de train de roulement à réglage de performance offre une meilleure stabilité de fonctionnement tout en manipulant des charges lourdes, en effectuant le nivellement ou le chargement des camions. Choisissez entre une bande de roulement de type barrettes ou pavés pour optimiser la conduite, la traction, la portance et le remuement du sol pour votre application.

Durabilité exceptionnelle

Le système de train de roulement des chargeuses compactes à chaînes est doté de composants très durables et faciles d'entretien. Des incrustations d'acier fournissent un support rigide sur toute la largeur de la chaîne et se caractérisent par une excellente durabilité dans une vaste gamme d'applications. Des câbles enroulés en continu maintiennent ces incrustations en place et assurent la résistance à la traction pour que la chaîne ne s'étire pas. Dans le même esprit que pour les tracteurs à chaînes Cat, le placement élevé de l'entraînement positif externe protège les composants d'entraînement des débris au sol. Les moteurs à réducteurs à trains planétaires améliorent le couple et le rendement de la barre d'attelage en transmettant plus de puissance au sol. Les galets en acier avec joints à face métallique offrent une protection maximale aux roulements de roue, ce qui se traduit par une durabilité et une fiabilité à long terme même dans les conditions les plus rigoureuses. Le système de tendeur simple permet d'ajuster rapidement la tension des chaînes.



Performance

Des solutions pour une multitude d'applications.

Circuit hydraulique à haut rendement

Le circuit hydraulique Cat offre un maximum de puissance et de fiabilité pour vous aider à accomplir le travail plus rapidement. Le circuit hydraulique offre des capacités exceptionnelles de lavage et d'arrachage. Le ventilateur à demande continue de série assure un meilleur rendement énergétique et une puissance accrue.

Circuits hydrauliques à grand débit

Des circuits hydrauliques à grand débit (239D3/249D3/259D3) et XPS à grand débit (279D3/289D3/299D3) sont disponibles pour les applications qui exigent un rendement maximal de l'outil de travail. Le circuit à grand débit 299D3 XE présente le plus haut niveau de performances hydrauliques avec une puissance hydraulique de 94 HP (70 kW).

Deux vitesses (de série sur tous les modèles de chargeuses compactes à chaînes)

Augmentez votre productivité grâce à deux vitesses de série sur tous les modèles de chargeuses compactes à chaînes.

Commande antitangage

Le système antitangage asservi à la vitesse en option offre un roulement plus doux sur terrain accidenté pour un plus grand confort, un fonctionnement plus rapide et une meilleure retenue des matériaux.



Accessoires

En faire plus avec une seule machine grâce aux outils de travail Cat.

Le bon outil pour la tâche à accomplir

Conçus et construits en vue d'un maximum de rendement et de durabilité, les outils de travail Cat assurent une productivité élevée et un maximum de polyvalence pour toutes sortes d'applications :

- Tarières
- Lames (angle, refoulement)
- Godets (usage général, grande capacité, terre, tout usage, matériaux légers, tous-travaux, pince industrielle, pince tout usage)
- Brosses (angle, ramassage, tout usage)
- Débroussailleuses
- Fraiseuses de chaussée
- Fourches (à palettes, pince industrielle, pince tout usage, tous-travaux)
- Marteaux hydrauliques
- Rotoculteurs et râpeaux
- Bras de manutention
- Déchiqueteuses
- Râpeaux à tambour motorisé
- Cisaille
- Outils de déneigement (souffleuses à neige, chasse-neige, lames de chasse-neige, ailerons latéraux chasse-neige)
- Broyeuse de souches
- Trancheuses
- Compacteurs vibrants
- Scies circulaires
- Rétrocaveuse intelligente
- Lame de refoulement intelligente avec fonction d'aide
- Lame de niveleuse intelligente avec fonction d'aide

Accessoires intelligents

Le fonctionnement prêt à l'emploi entre la machine et l'accessoire adapte les commandes du manipulateur en fonction des accessoires intelligents spécifiques. Des informations spéciales et des écrans de contrôle sont accessibles sur le moniteur d'affichage évolué. Ce haut niveau d'intégration permet d'optimiser la productivité en facilitant la configuration et l'utilisation des accessoires complexes depuis le confort de la cabine.

Attaches rapides

Les outils de travail peuvent être changés facilement et rapidement grâce au système d'attache rapide de la chargeuse compacte à chaînes Cat. Dans le cas de l'attache rapide de série, l'engagement et le désengagement des outils de travail se font de façon manuelle à l'aide de deux poignées à forte démultiplication. L'attache rapide hydraulique en option permet au conducteur de changer rapidement d'outil sans sortir de la cabine.



Facilité d'entretien

Commodité d'entretien pour le bon fonctionnement de votre machine.

Minimisez les temps d'arrêt

Des caractéristiques d'entretien pratiques permettent de faciliter les interventions et de réduire les temps morts :

- Accès facile au niveau du sol à tous les points d'entretien de routine
- Grande ouverture de la porte arrière pour accéder aisément aux deux côtés du moteur
- Pompe d'amorçage électrique avec purge d'air automatique pour le circuit de carburant, ce qui élimine le besoin de remplir préalablement les filtres de carburant et réduit les risques de contamination
- Le système Product Link™ Cat offre des rapports à distance sur l'emplacement de la machine et sur les paramètres des systèmes d'exploitation



Assistance client

Un soutien incomparable qui fait toute la différence.



Service client renommé

Qu'il s'agisse de vous aider à choisir la machine qui vous convient le mieux ou de vous fournir un support constant et informatif, les concessionnaires Cat vous offrent ce qu'il y a de mieux en matière de vente et d'entretien.

- Programmes d'entretien préventif et contrats d'entretien garantis
- Meilleure disponibilité des pièces de sa catégorie
- Formation des conducteurs pour la rentabilisation des opérations
- Pièces Cat d'origine remises à neuf

Données techniques des chargeuses compactes à chaînes

239D3/249D3/259D3/279D3/289D3/299D3/299D3 XE

Moteur		
Modèle de moteur		
239D3/249D3	Cat C2.2 (Turbo)	
259D3/279D3/289D3/299D3/299D3 XE	Cat C3.8 DIT (Turbo)	
Puissance brute (SAE J1995:2014)		
239D3/249D3	50,1 kW	67,1 hp
259D3	55,4 kW	74,3 hp
279D3/289D3	55,4 kW	74,3 hp
299D3	73 kW	98 hp
299D3 XE	82 kW	110 hp
Puissance nette (SAE J1349:2011)*		
239D3/249D3	49,1 kW	65,8 hp
259D3	54,6 kW	73,2 hp
279D3/289D3	54,4 kW	72,9 hp
299D3	71 kW	95 hp
299D3 XE	79 kW	106 hp
Puissance nette (ISO 9249:2007)*		
239D3/249D3	49,6 kW	66,5 hp
259D3	55,1 kW	73,9 hp
279D3/289D3	54,9 kW	73,7 hp
299D3	71 kW	95 hp
299D3 XE	80 kW	107 hp
Cylindrée		
239D3/249D3	2,2 L	134,3 po ³
259D3/279D3/289D3	3,3 L	203 po ³
299D3/299D3 XE	3,8 L	232 po ³
Course		
239D3/249D3	100 mm	3,9 po
259D3/279D3/289D3/299D3/299D3 XE	120 mm	4,7 po
Alésage		
239D3/249D3	84 mm	3,3 po
259D3/279D3/289D3	94 mm	3,7 po
299D3/299D3 XE	100 mm	3,9 po

* La puissance nette annoncée est la puissance disponible au volant lorsque le moteur est équipé d'un alternateur, d'un filtre à air, d'un silencieux/post-traitement et d'un ventilateur de refroidissement.

Poids*		
Poids en ordre de marche		
239D3	3 372 kg	7 434 lb
249D3	3 552 kg	7 831 lb
259D3	4 076 kg	8 987 lb
279D3	4 579 kg	10 095 lb
289D3	4 848 kg	10 688 lb
299D3	5 200 kg	11 464 lb
299D3 XE	5 333 kg	11 756 lb
Groupe motopropulseur		
Vitesse de translation (marche avant ou arrière)		
Une seule vitesse		
239D3/249D3	7,2 km/h	4,5 mi/h
259D3	9,5 km/h	5,9 mi/h
279D3/289D3	7,2 km/h	4,5 mi/h
299D3/299D3 XE	8,4 km/h	5,2 mi/h
Deux vitesses		
239D3/249D3	13,3 km/h	8,3 mi/h
259D3	13,7 km/h	8,5 mi/h
279D3/289D3	13,3 km/h	8,3 mi/h
299D3/299D3 XE	13,5 km/h	8,4 mi/h

Données techniques des chargeuses compactes à chaînes

239D3/249D3/259D3/279D3/289D3/299D3/299D3 XE

Caractéristiques de fonctionnement*

Capacité nominale de fonctionnement à 35 % de la charge limite d'équilibre

239D3	695 kg	1 530 lb
249D3	790 kg	1 740 lb
259D3	915 kg	2 010 lb
279D3	1 010 kg	2 220 lb
289D3	1 315 kg	2 890 lb
299D3	1 580 kg	3 480 lb
299D3 XE	1 620 kg	3 560 lb

Capacité nominale de fonctionnement à 50 % de la charge limite d'équilibre

239D3	995 kg	2 185 lb
249D3	1 130 kg	2 485 lb
259D3	1 305 kg	2 870 lb
279D3	1 445 kg	3 170 lb
289D3	1 880 kg	4 130 lb
299D3	2 255 kg	4 970 lb
299D3 XE	2 315 kg	5 085 lb

Capacité nominale de fonctionnement avec contrepoids en option (à 50 %)

239D3	1 090 kg	2 400 lb
249D3	1 225 kg	2 700 lb
259D3	1 390 kg	3 060 lb
279D3	1 540 kg	3 390 lb
289D3	1 985 kg	4 370 lb
299D3	2 380 kg	5 240 lb
299D3 XE	2 435 kg	5 360 lb

Charge limite d'équilibre

239D3	1 985 kg	4 370 lb
249D3	2 260 kg	4 970 lb
259D3	2 610 kg	5 745 lb
279D3	2 885 kg	6 345 lb
289D3	3 750 kg	8 255 lb
299D3	4 520 kg	9 945 lb
299D3 XE	4 625 kg	10 170 lb

Force d'arrachage, vérin d'inclinaison

239D3	1 800 kg	3 968 lb
249D3	1 797 kg	3 962 lb
259D3	2 283 kg	5 034 lb
279D3	3 304 kg	7 285 lb
289D3	3 307 kg	7 291 lb
299D3	3 298 kg	7 270 lb
299D3 XE	3 298 kg	7 270 lb

(suite)

Caractéristiques de fonctionnement* (suite)

Surface de contact au sol

239D3 (avec chaîne de 320 mm/12,6 po)	0,89 m ²	1 373 po ²
239D3 (avec chaîne de 400 mm/15,7 po)	1,11 m ²	1 716 po ²
249D3 (avec chaîne de 320 mm/12,6 po)	0,89 m ²	1 373 po ²
249D3 (avec chaîne de 400 mm/15,7 po)	1,11 m ²	1 716 po ²
259D3 (avec chaîne de 320 mm/12,6 po)	0,96 m ²	1 483 po ²
259D3 (avec chaîne de 400 mm/15,7 po)	1,19 m ²	1 848 po ²
279D3 (avec chaîne de 450 mm/17,7 po)	1,47 m ²	2 272 po ²
289D3 (avec chaîne de 450 mm/17,7 po)	1,47 m ²	2 272 po ²
299D3 (avec chaîne de 400 mm/17,7 po)	1,40 m ²	2 171 po ²
299D3 (avec chaîne de 450 mm/17,7 po)	1,58 m ²	2 443 po ²
299D3 XE (avec chaîne de 400 mm/17,7 po)	1,40 m ²	2 171 po ²
299D3 XE (avec chaîne de 450 mm/17,7 po)	1,58 m ²	2 443 po ²

Pression au sol

239D3 (avec chaîne de 320 mm/12,6 po)	37,3 kPa	5,4 psi
239D3 (avec chaîne de 400 mm/15,7 po)	30,6 kPa	4,4 psi
249D3 (avec chaîne de 320 mm/12,6 po)	39,3 kPa	5,7 psi
249D3 (avec chaîne de 400 mm/15,7 po)	32,2 kPa	4,7 psi
259D3 (avec chaîne de 320 mm/12,6 po)	41,8 kPa	6,1 psi
259D3 (avec chaîne de 400 mm/15,7 po)	34,0 kPa	4,9 psi
279D3 (avec chaîne de 450 mm/17,7 po)	30,4 kPa	4,4 psi
289D3 (avec chaîne de 450 mm/17,7 po)	32,2 kPa	4,7 psi
299D3 (avec chaîne de 400 mm/17,7 po)	36,4 kPa	5,3 psi
299D3 (avec chaîne de 450 mm/17,7 po)	32,2 kPa	4,7 psi
299D3 XE (avec chaîne de 400 mm/17,7 po)	37,3 kPa	5,4 psi
299D3 XE (avec chaîne de 450 mm/17,7 po)	33 kPa	4,8 psi

Données techniques des chargeuses compactes à chaînes 239D3/249D3/259D3/279D3/289D3/299D3/299D3 XE

Circuit hydraulique – 239D3 et 249D3

Débit hydraulique – standard

Pression hydraulique de la chargeuse	23 000 kPa	3 336 psi
Débit hydraulique de la chargeuse	69 L/min	18 gal (US)/min
Puissance hydraulique (calculée)	26,5 kW	35,5 hp

Débit hydraulique – grand débit

Pression hydraulique maximale de la chargeuse	23 000 kPa	3 336 psi
Débit hydraulique maximal de la chargeuse	99 L/min	26 gal (US)/min
Puissance hydraulique (calculée)	38,0 kW	50,9 hp

Circuit hydraulique – 259D3

Débit hydraulique – standard

Pression hydraulique de la chargeuse	23 000 kPa	3 336 psi
Débit hydraulique de la chargeuse	76 L/min	20 gal (US)/min
Puissance hydraulique (calculée)	29 kW	39 hp

Débit hydraulique – grand débit

Pression hydraulique maximale de la chargeuse	23 000 kPa	3 336 psi
Débit hydraulique maximal de la chargeuse	112 L/min	30 gal (US)/min
Puissance hydraulique (calculée)	43 kW	58 hp

Circuit hydraulique – 279D3 et 289D3

Débit hydraulique – standard

Pression hydraulique de la chargeuse	23 000 kPa	3 336 psi
Débit hydraulique de la chargeuse	86 L/min	23 gal (US)/min
Puissance hydraulique (calculée)	33 kW	44 hp

Débit hydraulique – XPS grand débit

Pression hydraulique maximale de la chargeuse	28 000 kPa	4 061 psi
Débit hydraulique maximal de la chargeuse	121 L/min	32 gal (US)/min
Puissance hydraulique (calculée)	57 kW	76 hp

Circuit hydraulique – 299D3

Débit hydraulique – standard

Pression hydraulique de la chargeuse	23 000 kPa	3 335 psi
Débit hydraulique de la chargeuse	86 L/min	23 gal (US)/min
Puissance hydraulique (calculée)	33 kW	44 hp

Débit hydraulique – XPS grand débit

Pression hydraulique maximale de la chargeuse	28 000 kPa	4 061 psi
Débit hydraulique maximal de la chargeuse	121 L/min	32 gal (US)/min
Puissance hydraulique (calculée)	57 kW	76 hp

Circuit hydraulique – 299D3 XE

Débit hydraulique – standard

Pression hydraulique de la chargeuse	23 000 kPa	3 335 psi
Débit hydraulique de la chargeuse	86 L/min	23 gal (US)/min
Puissance hydraulique (calculée)	33 kW	44 hp

Débit hydraulique – XE

Pression hydraulique maximale de la chargeuse	28 000 kPa	4 061 psi
Débit hydraulique maximal de la chargeuse*	150 L/min	40 gal (US)/min
Puissance hydraulique (calculée)	70 kW	94 hp

* Lorsque la machine est équipée d'outils de travail Cat de série 400.

Données techniques des chargeuses compactes à chaînes

239D3/249D3/259D3/279D3/289D3/299D3/299D3 XE

Niveau de bruit

À l'intérieur de la cabine**

239D3, 249D3, 259D3, 299D3, 299D3 XE 83 dB(A)

279D3, 289D3 81 dB(A)

À l'extérieur de la cabine***

239D3, 249D3, 259D3, 279D3, 289D 103 dB(A)

299D3, 299D3 XE 104 dB(A)

* Niveaux de pression acoustique, dans des conditions d'essai dynamique, déclarés au poste de conduite selon la norme ISO 6396:2008. Les essais ont été effectués avec les portes et les vitres de la cabine fermées, à 70 % de la vitesse maximale des ventilateurs de refroidissement du moteur. Le niveau sonore peut varier selon les différentes vitesses du ventilateur.

*** Le niveau de puissance acoustique étiqueté pour les configurations marquées CE lorsque mesuré conformément aux procédures de test et aux conditions indiquées dans la directive 2000/14/EC.

Cabine

Cadre ROPS ISO 3471:2008

FOPS ISO 3449:2005 Niveau I

Système de climatisation

Le système de climatisation des modèles 239D3, 249D3, 259D3, 299D3 et 299D3 XE contient du réfrigérant R134a, un gaz à effet de serre fluoré (potentiel de réchauffement planétaire = 1 430). Le système contient 0,81 kg de frigorigène, ce qui est équivalent à 1,158 tonnes métriques de CO₂.

Le système de climatisation des modèles 279D3 et 289D3 contient du réfrigérant R134a, un gaz à effet de serre fluoré (potentiel de réchauffement planétaire = 1 430). Le système contient 1,0 kg de frigorigène, ce qui est équivalent à 1,430 tonnes métriques de CO₂.

Contenances

Circuit de refroidissement

239D3/249D3 12 L 3,2 gal (US)

259D3/279D3/289D3/299D3/299D3 XE 14 L 3,7 gal (US)

299D3/299D3 XE 16 L 4,1 gal (US)

Carter du moteur

239D3/249D3 10 L 2,6 gal (US)

259D3/279D3/289D3 11 L 3,0 gal (US)

299D3/299D3 XE 13 L 3,5 gal (US)

Réservoir de carburant

239D3/249D3 57 L 15,1 gal (US)

259D3 94 L 24,8 gal (US)

279D3/289D3 105 L 27,7 gal (US)

299D3/299D3 XE 120 L 31,7 gal (US)

Circuit hydraulique

239D3/249D3 45 L 11,9 gal (US)

259D3 50 L 13,2 gal (US)

279D3/289D3 52 L 13,7 gal (US)

299D3/299D3 XE 55 L 14,5 gal (US)

Réservoir hydraulique

239D3/249D3 34 L 9,0 gal (US)

259D3/279D3/289D3/299D3/299D3 XE 39 L 10,3 gal (US)

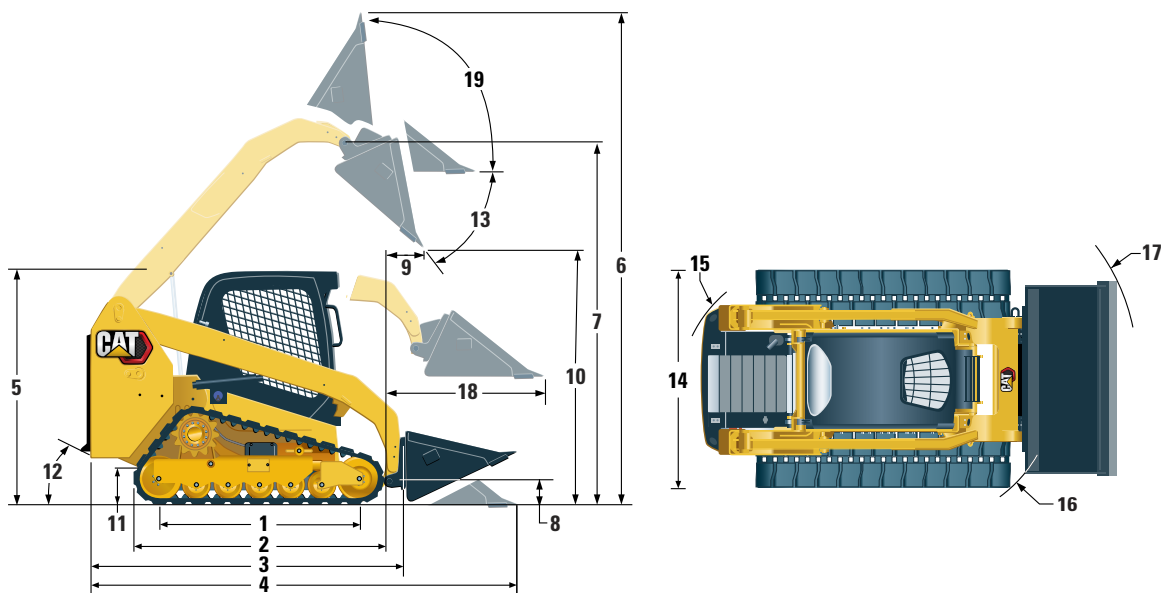
Liquide d'échappement diesel (DEF, Diesel Exhaust Fluid)

299D3/299D3 XE 19 L 5,0 gal (US)

Données techniques des chargeuses compactes à chaînes 239D3

Dimensions*

Toutes les dimensions sont approximatives.



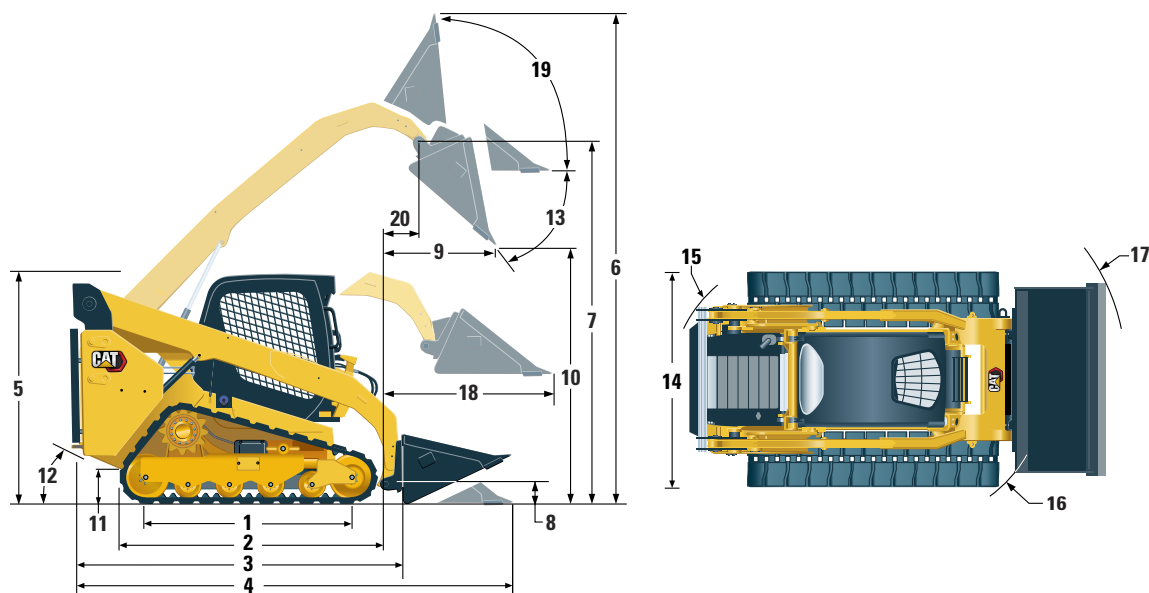
	239D3	
1 Longueur de la chaîne au sol	1 384 mm	54,5 po
2 Longueur hors tout de la chaîne	1 808 mm	71,2 po
3 Longueur sans godet	2 522 mm	99,3 po
4 Longueur avec godet au sol	3 234 mm	127,3 po
5 Hauteur jusqu'au sommet de la cabine	2 034 mm	80,1 po
6 Hauteur maximale hors tout	3 645 mm	143,5 po
7 Hauteur d'axe de godet à hauteur de levage maximale	2 825 mm	111,2 po
8 Hauteur d'axe de godet en position de transport	218 mm	8,6 po
9 Portée à hauteur maximale de levage et de décharge	563 mm	22,2 po
10 Dégagement à hauteur maximale de levage et de décharge	2 057 mm	81,0 po
11 Garde au sol	195 mm	7,7 po
12 Angle de surplomb		34,5°
13 Angle de décharge maximal		50,3°
14 Largeur du véhicule (chaînes de 320 mm/12,6 po)	1 676 mm	66,0 po
Largeur du véhicule (chaînes de 400 mm/15,7 po)	1 756 mm	69,1 po
15 Rayon de braquage à partir du centre – Arrière de la machine	1 458 mm	57,4 po
16 Rayon de braquage à partir du centre – Coupleur	1 159 mm	45,6 po
17 Rayon de braquage à partir du centre – Godet	2 069 mm	81,5 po
18 Portée maximale avec les bras parallèles au sol	1 356 mm	53,4 po
19 Angle de crémaillère arrière à la hauteur maximale		85,5°

* Le poids en ordre de marche, les caractéristiques de fonctionnement et les dimensions incluent un conducteur de 75 kg (165 lb), tous les liquides, un godet à profil bas de 1 730 mm (68 po), des chaînes de 320 mm (12,6 po), un circuit hydraulique à débit standard, une cabine C0 (ROPS, siège fixe), une batterie de 850 A c.c. s, une attache rapide manuelle, aucun autonivellement, aucun contrepoids en option (sauf mention contraire).

Données techniques des chargeuses compactes à chaînes 249D3

Dimensions*

Toutes les dimensions sont approximatives.



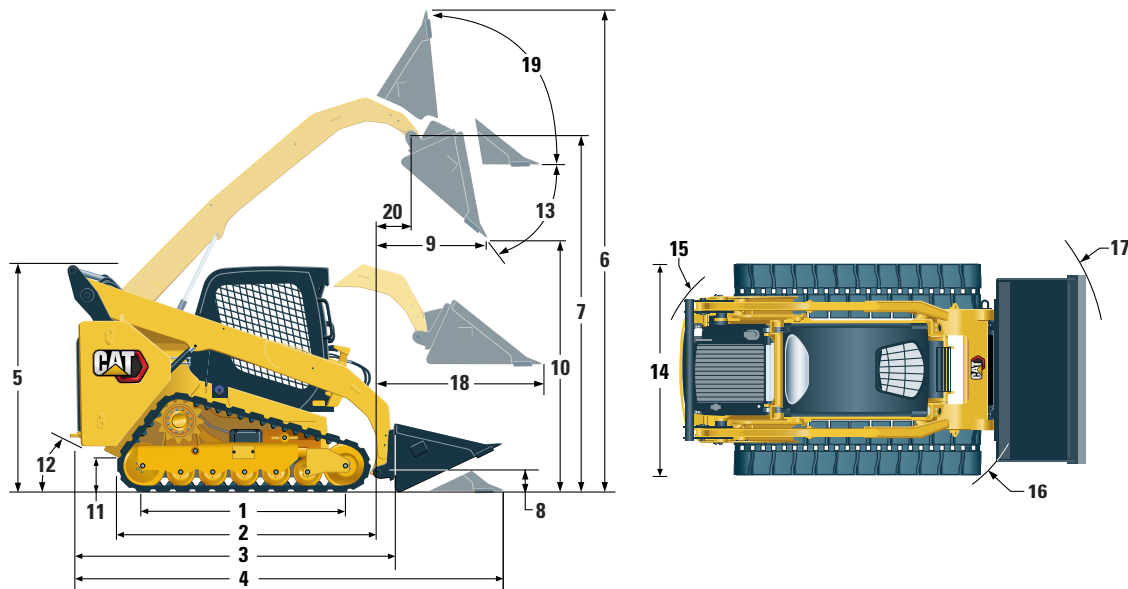
	249D3	
1 Longueur de la chaîne au sol	1 384 mm	54,5 po
2 Longueur hors tout de la chaîne	1 808 mm	71,2 po
3 Longueur sans godet	2 523 mm	99,3 po
4 Longueur avec godet au sol	3 233 mm	127,3 po
5 Hauteur jusqu'au sommet de la cabine	2 039 mm	80,3 po
6 Hauteur maximale hors tout	3 831 mm	150,8 po
7 Hauteur d'axe de godet à hauteur de levage maximale	3 002 mm	118,2 po
8 Hauteur d'axe de godet en position de transport	219 mm	8,6 po
9 Portée à hauteur maximale de levage et de décharge	727 mm	28,6 po
10 Dégagement à hauteur maximale de levage et de décharge	2 253 mm	88,7 po
11 Garde au sol	194 mm	7,6 po
12 Angle de surplomb		34,5°
13 Angle de décharge maximal		48°
14 Largeur du véhicule (chaînes de 320 mm/12,6 po)	1 676 mm	66,0 po
Largeur du véhicule (chaînes de 400 mm/15,7 po)	1 756 mm	69,1 po
15 Rayon de braquage à partir du centre – Arrière de la machine	1 458 mm	57,4 po
16 Rayon de braquage à partir du centre – Coupleur	1 160 mm	45,7 po
17 Rayon de braquage à partir du centre – Godet	2 060 mm	81,1 po
18 Portée maximale avec les bras parallèles au sol	1 317 mm	51,8 po
19 Angle de crémaillère arrière à la hauteur maximale		87,5°
20 Portée d'axe de godet à hauteur de levage maximale	311 mm	12,2 po

* Le poids en ordre de marche, les caractéristiques de fonctionnement et les dimensions incluent un conducteur de 75 kg (165 lb), tous les liquides, un godet à profil bas de 1 730 mm (68 po), des chaînes de 320 mm (12,6 po), un circuit hydraulique à débit standard, une cabine C0 (OROPS, siège fixe), une batterie de 850 A c. c. s, une attache rapide manuelle, aucun autonivellement, aucun contrepoids en option (sauf mention contraire).

Données techniques des chargeuses compactes à chaînes 259D3/289D3

Dimensions*

Toutes les dimensions sont approximatives.



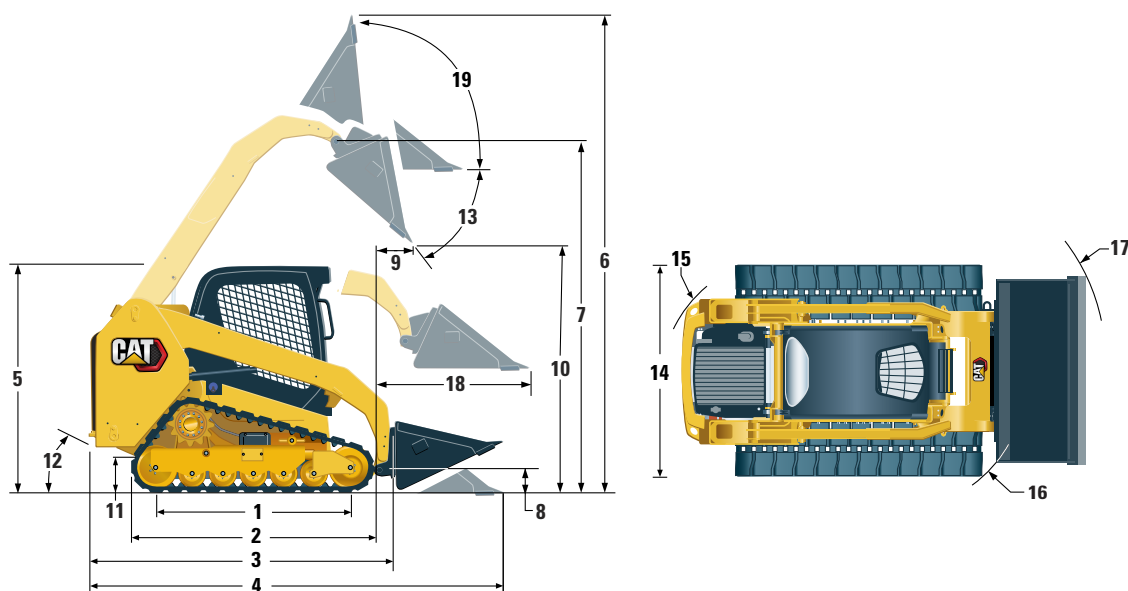
	259D3		289D3	
1 Longueur de la chaîne au sol	1 499 mm	59,0 po	1 630 mm	64,2 po
2 Longueur hors tout de la chaîne	1 999 mm	78,7 po	2 129 mm	83,8 po
3 Longueur sans godet	2 767 mm	108,9 po	2 995 mm	117,9 po
4 Longueur avec godet au sol	3 486 mm	137,3 po	3 714 mm	146,2 po
5 Hauteur jusqu'au sommet de la cabine	2 111 mm	83,1 po	2 113 mm	83,2 po
6 Hauteur maximale hors tout	3 915 mm	154,1 po	4 051 mm	159,5 po
7 Hauteur d'axe de godet à hauteur de levage maximale	3 075 mm	121,0 po	3 178 mm	125,1 po
8 Hauteur d'axe de godet en position de transport	198 mm	7,8 po	190 mm	7,5 po
9 Portée à hauteur maximale de levage et de décharge	608 mm	23,9 po	761 mm	30,0 po
10 Dégagement à hauteur maximale de levage et de décharge	2 283 mm	89,9 po	2 387 mm	94,0 po
11 Garde au sol	226 mm	8,9 po	226 mm	8,9 po
12 Angle de surplomb	35°		33°	
13 Angle de décharge maximal	52°		51°	
14 Largeur du véhicule (chaînes de 320 mm/12,6 po) – 259D seulement	1 676 mm	66,0 po	S. O.	
Largeur du véhicule (chaînes de 400 mm/15,7 po) – 259D/289D	1 755 mm	69,0 po	1 931 mm	76,0 po
Largeur du véhicule (chaînes de 450 mm/17,7 po) – 289D seulement	S. O.		1 981 mm	78,0 po
15 Rayon de braquage à partir du centre – Arrière de la machine	1 561 mm	61,5 po	1 796 mm	70,7 po
16 Rayon de braquage à partir du centre – Coupleur	1 392 mm	54,8 po	1 410 mm	55,5 po
17 Rayon de braquage à partir du centre – Godet	2 184 mm	86,0 po	2 256 mm	88,8 po
18 Portée maximale avec les bras parallèles au sol	1 305 mm	51,4 po	1 270 mm	50,0 po
19 Angle de crémaillère arrière à la hauteur maximale	87°		84°	
20 Portée d'axe de godet à hauteur de levage maximale	238 mm	9,4 po	369 mm	14,5 po

* Le poids en ordre de marche, les caractéristiques de fonctionnement et les dimensions des modèles 259D3 et 289D3 incluent un conducteur de 75 kg (165 lb), tous les liquides, deux vitesses, un cadre OROPS, un godet à profil bas de 1730 mm (68 po) pour le modèle 259D3 et un godet à profil bas de 2 036 mm (80 po) pour le modèle 289D3, des chaînes de 320 mm (12,6 po) pour le modèle 259D3 ou de 450 mm (17,7 po) pour le modèle 289D3, une roue libre avant à deux brides/roue libre arrière à une bride, un circuit hydraulique à débit standard, un siège à suspension mécanique, aucun contrepoids en option ni attache rapide manuelle (sauf mention contraire).

Données techniques des chargeuses compactes à chaînes 279D3

Dimensions*

Toutes les dimensions sont approximatives.



279D3

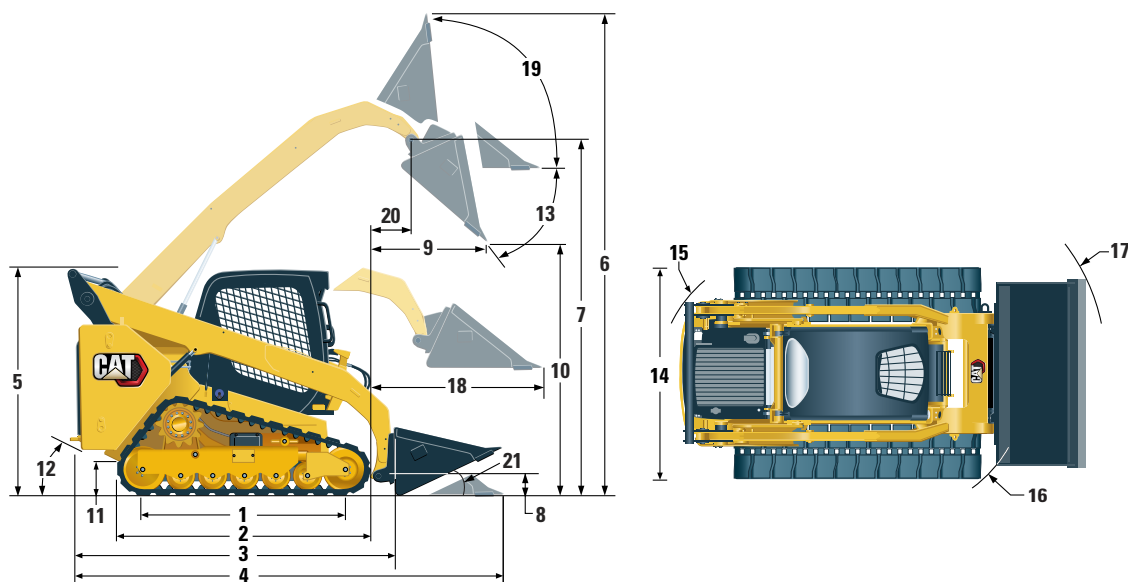
1	Longueur de la chaîne au sol	1 630 mm	64,2 po
2	Longueur hors tout de la chaîne	2 129 mm	83,8 po
3	Longueur sans godet	2 995 mm	117,9 po
4	Longueur avec godet au sol	3 714 mm	146,2 po
5	Hauteur jusqu'au sommet de la cabine	2 113 mm	83,2 po
6	Hauteur maximale hors tout	4 051 mm	159,5 po
7	Hauteur d'axe de godet à hauteur de levage maximale	3 173 mm	124,9 po
8	Hauteur d'axe de godet en position de transport	198 mm	7,8 po
9	Portée à hauteur maximale de levage et de décharge	575 mm	22,6 po
10	Dégagement à hauteur maximale de levage et de décharge	2 485 mm	97,8 po
11	Garde au sol	226 mm	8,9 po
12	Angle de surplomb		32°
13	Angle de décharge maximal		39°
14	Largeur du véhicule (chaînes de 400 mm/15,7 po)	1 931 mm	76,0 po
	Largeur du véhicule (chaînes de 450 mm/17,7 po)	1 981 mm	78,0 po
15	Rayon de braquage à partir du centre – Arrière de la machine	1 796 mm	70,7 po
16	Rayon de braquage à partir du centre – Coupleur	1 410 mm	55,5 po
17	Rayon de braquage à partir du centre – Godet	2 256 mm	88,8 po
18	Portée maximale avec les bras parallèles au sol	1 373 mm	54,0 po
19	Angle de crémaillère arrière à la hauteur maximale		84°

* Le poids en ordre de marche, les caractéristiques de fonctionnement et les dimensions incluent un conducteur de 75 kg (165 lb), tous les liquides, deux vitesses, un cadre OROPS, un godet à profil bas de 2 036 mm (80 po), des chaînes de 450 mm (17,7 po), une roue libre avant à deux brides/une roue libre arrière à une bride, un circuit hydraulique à débit standard, un siège à suspension mécanique, aucun contrepoids en option ni attache rapide manuelle (sauf mention contraire).

Données techniques des chargeuses compactes à chaînes 299D3/299D3 XE

Dimensions*

Toutes les dimensions sont approximatives.



	299D3/299D3 XE	
1 Longueur de la chaîne au sol	1 767 mm	69,6 po
2 Longueur hors tout de la chaîne	2 270 mm	89,4 po
3 Longueur sans godet	3 189 mm	125,5 po
4 Longueur avec godet au sol	3 931 mm	154,7 po
5 Hauteur jusqu'au sommet de la cabine	2 125 mm	83,6 po
6 Hauteur maximale hors tout	4 032 mm	158,7 po
7 Hauteur d'axe de godet à hauteur de levage maximale	3 208 mm	126,3 po
8 Hauteur d'axe de godet en position de transport	180 mm	7,1 po
9 Portée à hauteur maximale de levage et de décharge	852 mm	33,6 po
10 Dégagement à hauteur maximale de levage et de décharge	2 399 mm	94,5 po
11 Garde au sol	245 mm	9,6 po
12 Angle de surplomb		33°
13 Angle de décharge maximal		54°
14 Largeur du véhicule au-dessus des pneus (chaînes de 400 mm/15,7 po)	1 931 mm	76,0 po
Largeur du véhicule au-dessus des pneus (chaînes de 450 mm/17,7 po) – 299D3 XE seulement	1 981 mm	78,0 po
15 Rayon de braquage à partir du centre – Arrière de la machine	1 881 mm	74,0 po
16 Rayon de braquage à partir du centre – Coupleur	1 476 mm	58,1 po
17 Rayon de braquage à partir du centre – Godet (sur bâti)	2 314 mm	91,1 po
18 Portée maximale avec les bras parallèles au sol	1 319 mm	51,9 po
19 Angle de crémaillère arrière à la hauteur maximale		81°
20 Portée d'axe de godet à hauteur de levage maximale	493 mm	19,4 po
21 Angle de recul		25°

* Le poids en ordre de marche, les caractéristiques de fonctionnement et les dimensions incluent un conducteur de 75 kg (165 lb), tous les liquides, deux vitesses, commande antitangage, cabine fermée à porte en verre, vitres latérales, climatisation, siège à suspension pneumatique, affichage évolué, caméra arrière, batterie 850 A c.c. (299D3) et 1 000 A c.c. (299D3 XE), autonivellement double direction (299D3 XE), godet à profil bas de 2 036 mm (80 po), chaînes de 400 mm (15,7 po), roue libre avant à deux brides/roue libre arrière à une bride (299D3) ou roues libres avant et arrière à trois brides (299D3 XE), aucun contrepoids en option et attache rapide manuelle (sauf mention contraire).

Disponibilité des fonctions

239D3/249D3/259D3/279D3/289D3/299D3/299D3 XE

Standard

En option

Non disponible

Équipement électrique	239D3	249D3	259D3	279D3	289D3	299D3	299D3 XE
Circuit électrique de 12 V	●	●	●	●	●	●	●
Alternateur 80 A	●	●	●	●	●	●	●
Commutateur de démarrage/arrêt à clé de contact	●	●	●	●	●	●	●
Éclairage : rétroéclairage des indicateurs, deux feux arrière, deux projecteurs halogènes arrière, deux phares halogènes avant réglables, plafonnier	●	●	●	●	●	●	●
Éclairage : Deux projecteurs à DEL arrière, deux phares à DEL avant réglables	○	○	○	○	○	○	○
Éclairage : arrière, avec feux d'arrêt, feux arrière et clignotants	○	○	○	○	○	○	○
Éclairage : arrière, avec feux d'arrêt, feux arrière et clignotants. Phares avant. Rétroviseurs avant.	○	○	○	○	○	○	○
Avertisseur de recul	●	●	●	●	●	●	●
Batterie extrarobuste, 850 A c.c.	●	●	●	●	●	●	●
Batterie extrarobuste, 1000 A c.c.	○	○	○	○	○	○	●
Lunette arrière et vitre du dessus	●	●	●	●	●	●	●
Tapis de sol	●	●	●	●	●	●	●
Rétroviseur intérieur	●	●	●	●	●	●	●
Prise électrique de 12 volts	●	●	○	○	○	○	○
Port de recharge USB (avec l'option d'affichage évolué uniquement)	○	○	●	●	●	●	●
Avertisseur sonore	●	●	●	●	●	●	●
Accélérateur électronique manuel (cadran)	●	●	●	●	●	●	●
Commandes par manipulateur réglables (sélectionnables par le concessionnaire : configuration de commande ISO ou H)	●	●	●	●	●	●	●
Commandes par manipulateur réglables (sélectionnables en cabine : configuration de commande ISO ou H)	○	○	○	○	○	○	○
Commandes au pied et à la main	○	○	○	○	○	○	○
Système antivol avec clavier à six boutons	●	●	●	●	●	●	●
Compartiment de rangement avec filet	●	●	●	●	●	●	●
Chauffe-moteur – 120 V	○	○	○	○	○	○	○

(suite à la page suivante)

Disponibilité des fonctions

239D3/249D3/259D3/279D3/289D3/299D3/299D3 XE

● Standard

◐ En option

○ Non disponible

Poste de conduite	239D3	249D3	259D3	279D3	289D3	299D3	299D3 XE
Jauges : niveau de carburant, compteur d'entretien	●	●	●	●	●	●	●
Indicateurs d'avertissement : Restriction du filtre à air, puissance de l'alternateur, accoudoir relevé et conducteur hors de son siège, température du liquide de refroidissement moteur, pression de l'huile moteur, activation des bougies de préchauffage, restriction du filtre hydraulique, température de l'huile hydraulique, frein de stationnement serré, système antipollution du moteur	●	●	●	●	●	●	●
Siège en vinyle réglable	●	●	●	●	●	●	○
Siège réglage en vinyle avec suspension	◐	◐	◐	◐	◐	◐	○
Siège réglable en vinyle avec suspension pneumatique et chauffage	◐	◐	◐	◐	◐	◐	○
Siège réglable en tissu avec suspension pneumatique et chauffage	◐	◐	◐	◐	◐	◐	●
Accoudoir ergonomique repliable	●	●	●	●	●	●	●
Ceinture de sécurité : Haute visibilité de 2 po	●	●	●	●	●	●	●
Ceinture de sécurité : Haute visibilité de 3 po	◐	◐	◐	◐	◐	◐	◐
Système d'interverrouillage lorsque le conducteur quitte son siège ou que l'accoudoir est relevé : le circuit hydraulique se désactive, la transmission hydrostatique se désactive, le frein de stationnement se serre	●	●	●	●	●	●	●
Cabine ROPS, ouverte, relevable	●	●	●	●	●	●	●
FOPS, Niveau I	●	●	●	●	●	●	●
Affichage évolué : écran ACL couleur de 127 mm (5 po), système de sécurité multiopérateur avancé, réglage à l'écran de la réponse des outils, du système Hystat et de la vitesse rampante; caméra arrière comprise	◐	◐	●	●	●	●	●
Prééquipement radio avec haut-parleurs, câblage, boîte de radio, antenne et câble et matériel pour l'installation d'une radio DIN unique	◐	◐	◐	◐	◐	◐	◐
Radio Bluetooth et microphone (récepteur de bandes AM, FM et météo avec prises USB et entrée auxiliaire)	◐	◐	◐	◐	◐	◐	◐
Groupe motopropulseur et performances	239D3	249D3	259D3	279D3	289D3	299D3	299D3 XE
Le moteur C2.2 turbo diesel de Cat® est conforme aux normes sur les émissions Tier 4 Final de l'EPA (É.-U.) et Stage IIIB de l'Union européenne	●	●	○	○	○	○	○
Le moteur C3.3B turbo diesel de Cat est conforme aux normes sur les émissions Tier 4 Final de l'EPA (É.-U.) et Stage V de l'Union européenne	○	○	●	●	●	○	○
Le moteur C3.8 turbo diesel de Cat est conforme aux normes sur les émissions Tier 4 Final de l'EPA (É.-U.) et Stage IV de l'Union européenne	○	○	○	○	○	●	●
Filtre à air, élément double, joint radial	●	●	●	●	●	●	●
Huile hydraulique, robinet de prélèvement S·O·S™	●	●	●	●	●	●	●
Filtre hydraulique de type à cartouche	●	●	●	●	●	●	●
Filtres, de type à cartouche, séparateur de carburant/eau	●	●	●	●	●	●	●
Radiateur/refroidisseur d'huile hydraulique (côte à côte)	●	●	●	●	●	●	●
Freins de stationnement à serrage par ressort et à desserrage hydraulique	●	●	●	●	●	●	●
Translation à deux vitesses	●	●	●	●	●	●	●
Transmission hydrostatique	●	●	●	●	●	●	●

(suite à la page suivante)

Disponibilité des fonctions

239D3/249D3/259D3/279D3/289D3/299D3/299D3 XE

Standard

En option

Non disponible

Autre	239D3	249D3	259D3	279D3	289D3	299D3	299D3 XE
Capot moteur, verrouillable	●	●	●	●	●	●	●
Antigel longue durée, -36 °C (-33 °F)	●	●	●	●	●	●	●
Huile hydraulique Cat HYDO™ Advance, -20 °C (-4 °F) Min	●	●	●	●	●	●	●
Huile hydraulique pour fonctionnement à froid Cat, -40 °C (-40 °F) Mpo	☉	☉	☉	☉	☉	☉	☉
Points d'arrimage de la machine (6)	●	●	●	●	●	●	●
Support, bras de manutention	●	●	●	●	●	●	●
Regard de niveau d'huile hydraulique	●	●	●	●	●	●	●
Regard de niveau de liquide de refroidissement	●	●	●	●	●	●	●
Radiateur, réservoir d'expansion	●	●	●	●	●	●	●
Flexible ToughGuard™ de Cat	●	●	●	●	●	●	●
Circuit hydraulique, auxiliaire, débit continu	●	●	●	●	●	●	●
Raccords rapides extrarobustes à plan plat et soupape de décharge intégrée	●	●	●	●	●	●	●
Anneau en D fendu pour acheminer les flexibles de l'outil de travail le long du bras de manutention de gauche	●	●	●	●	●	●	●
Attache rapide d'outil de travail : Manuelle	●	●	●	●	●	●	●
Attache rapide d'outil de travail : Hydraulique	☉	☉	☉	☉	☉	☉	☉
Prise de courant, gyrophare	●	●	●	●	●	●	●
Gyrophare	☉	☉	☉	☉	☉	☉	☉
Nettoyage du carter inférieur	●	●	●	●	●	●	●
Ventilateur à vitesse variable (en fonction des besoins)	●	●	●	●	●	●	●
Ventilateur à vitesse variable : En marche arrière	○	○	☉	☉	☉	☉	☉
Système Product Link™ PL243, cellulaire	●	●	●	●	●	●	●
Système Product Link™ PL641, cellulaire	☉	☉	☉	☉	☉	☉	☉
Peinture, de couleur personnalisée	☉	☉	☉	☉	☉	☉	☉
Antitangage asservi à la vitesse	☉	☉	☉	☉	☉	☉	☉
Retour à l'angle de creusage et positionneur de l'outil de travail	☉	☉	☉	☉	☉	☉	☉

Pour en savoir plus sur les produits Cat, les services des concessionnaires et les solutions proposées, visitez notre site Internet à l'adresse www.cat.com

© 2020 Caterpillar
Tous droits réservés.

Les matériaux et les données techniques peuvent être modifiés sans préavis. Les machines représentées peuvent comporter des équipements supplémentaires. Pour connaître les options offertes, adressez-vous à votre concessionnaire Cat.

CAT, CATERPILLAR, LET'S DO THE WORK, leurs logos respectifs, la couleur « Caterpillar Corporate Yellow », les emballages « Power Edge » et « Modern Hex » Cat, ainsi que l'identité visuelle de l'entreprise et des produits qui figurent dans le présent document sont des marques de commerce de Caterpillar qui ne peuvent pas être exploitées sans autorisation.

A5HQ8269-01 (08-2020)
Traduction (11-2020)
Remplace A5HQ8269
(Am North, EU, APD,
ANZP, HRC)

