

226D3/232D3/236D3/ 242D3/246D3/262D3/ 272D3/272D3 XE



Chargeuses compactes rigides



Moteur	226D3	232D3	236D3	242D3	246D3	262D3	272D3	272D3 XE
Puissance brute (SAE J1995)	50,1 kW 67,1 hp	50,1 kW 67,1 hp	55,4 kW 74,3 hp	55,4 kW 74,3 hp	55,4 kW 74,3 hp	55,4 kW 74,3 hp	73 kW 98 hp	82 kW 110 hp
Poids								
Poids en ordre de marche	2 653 kg 5 849 lb	2 955 kg 6 514 lb	2 979 kg 6 567 lb	3 238 kg 7 138 lb	3 392 kg 7 478 lb	3 763 kg 8 296 lb	4 143 kg 9 133 lb	4 342 kg 9 573 lb
Caractéristiques de fonctionnement								
Capacité nominale de fonctionnement	705 kg 1 550 lb	865 kg 1 900 lb	820 kg 1 800 lb	1 000 kg 2 200 lb	1 000 kg 2 200 lb	1 225 kg 2 700 lb	1 570 kg 3 450 lb	1 680 kg 3 700 lb

Caractéristiques des modèles 226D3/232D3/236D3/242D3/246D3/262D3/272D3/272D3 XE

Cabine inégalée sur le marché

La conception modulaire monobloc offre une cabine scellée et pressurisée haut de gamme pour un environnement de travail plus propre et plus silencieux ainsi qu'une excellente visibilité, une grande ouverture de porte et beaucoup d'espace pour les jambes.

Puissance supérieure

Le groupe motopropulseur haute performance offre un rendement optimal grâce à des fonctions telles que le système de gestion électronique du couple, deux vitesses en option et un accélérateur électronique à pédale ou manuel avec pédale de décélération.

Circuit hydraulique puissant

Le circuit hydraulique à grand débit offert en option est conçu pour les applications qui exigent un rendement optimal de l'outil de travail hydraulique.

Fonctions d'économie de main-d'œuvre

Les fonctions d'autonivellement électronique double direction de pointe, de retour au creusement et de positionneur d'outil de travail permettent d'effectuer rapidement et facilement des tâches répétitives comme le nivellement, l'excavation et le chargement.

Polyvalence

Une seule machine, de nombreuses tâches. Faites-en plus grâce à la vaste gamme d'outils de travail Cat®, parfaitement adaptés pour que vous puissiez tirer le meilleur parti de votre machine.

Contents

Poste de conduite	4
Timoneries de levage	6
Groupe motopropulseur	6
Performance	7
Accessoires	8
Facilité d'entretien	9
Assistance client.....	9
Données techniques des chargeurs compacts rigides.....	10
Disponibilité des fonctions	18
Remarques	21





Découvrez la différence d'une chargeuse compacte rigide Cat. Le poste de conduite spacieux est doté de commandes à manette ergonomiques, d'un ample espace pour les jambes et la possibilité d'un siège chauffant à dossier haut, muni d'une suspension pneumatique pour assurer votre confort toute la journée. Construites pour offrir ce qu'il y a de mieux en matière de rendement, confort et polyvalence, les chargeurs compacts rigides de série D3 de Cat vous aident à abattre plus de travail afin d'améliorer vos résultats.

Poste de conduite

Environnement de travail spacieux pour le confort toute la journée.



Afficheur de base

L'écran de surveillance de série des modèles 226D3 et 232D3 est doté d'un code de sécurité unique qui aide à prévenir le vol et l'utilisation non autorisée. Le moniteur d'affichage couleur évolué est disponible en option sur ces modèles et de série sur tous les autres modèles de chargeurs compacts rigides.

Le meilleur siège sur le chantier

Siège à dossier haut, chauffé, à suspension pneumatique disponible en tissu et en vinyle.





Niveau de confort supérieur

La série D3 de Cat est la nouvelle référence en matière de confort pour le conducteur. L'habitacle spacieux et le plancher dégagé vous permettent de travailler en tout confort et de façon productive toute la journée. Principales caractéristiques :

- Conception modulaire monobloc offrant une cabine scellée et pressurisée haut de gamme pour un environnement de travail plus propre et plus silencieux
- Siège à dossier haut, chauffé, à suspension pneumatique avec commandes à manette intégrées au siège pour un confort accru (en option)
- Vue dégagée permet d'obtenir une excellente visibilité
- Système de chauffage et climatisation assurant un confort supérieur sous tous les climats (en option)
- Ample espace pour les jambes avec 75 mm (3 po) d'espace supplémentaire pour vos genoux†
- Entrée et sortie facilitées avec une ouverture plus grande de 40 % de la porte†
- Des choix de configuration de commande ISO ou H sont disponibles pour permettre au conducteur de choisir la configuration de commande qui lui est la plus familière et ainsi augmenter sa productivité (en option)

† Par rapport à la série de modèles précédente

Moniteur d'affichage évolué

Le moniteur d'affichage évolué (de série sur la plupart des modèles) permet de personnaliser la machine pour offrir le rendement de la machine adapté à vos besoins grâce à ses fonctionnalités et caractéristiques de commandes pour le conducteur. Cet écran couleur de 127 mm (5 po) facile à lire place les données provenant de la machine à portée de vos doigts. Il permet d'effectuer les réglages à l'écran des préférences et des paramètres de travail tels que la réponse de l'outil, la réaction de l'entraînement, la vitesse rampante, la vitesse d'activation de l'antitangage, la limite de vitesse maximale, la langue, la couleur de fond et le style d'affichage des indicateurs. Tous les paramètres peuvent être personnalisés et mémorisés pour chaque conducteur selon son code individuel. Autres caractéristiques :

- Système de sécurité pour empêcher l'utilisation non autorisée de la machine
- Possibilité de programmer jusqu'à 50 codes de conducteur pour mémoriser et rappeler les préférences et les paramètres de travail de chaque conducteur, ce qui permet d'adapter la machine à son niveau d'expérience et à l'utilisation prévue
- Caméra arrière intégrée pour une visibilité accrue sur le chantier
- Offre des informations spéciales et des écrans de contrôle pour les accessoires intelligents
- Le bouton Favorites (favoris) permet d'accéder rapidement aux écrans les plus couramment utilisés
- Le compteur de travail permet de suivre les coûts en surveillant et en mémorisant les statistiques en fonction du travail
- Calendrier et rappels d'entretien de la machine pour une disponibilité optimale





Timonerie pour levage vertical



Timonerie pour levage radial

Timoneries de levage

Choix de configurations de levage.

Deux types de levage sont disponibles pour répondre à vos besoins particuliers : le levage vertical et le levage radial.

Levage vertical

Les modèles 232D3, 242D3, 262D3, 272D3 et 272D3 XE offrent une conception de levage vertical permettant une portée et une hauteur de levage accrues pour la manutention de matériaux ou le chargement rapide de camion.

Levage radial

Les modèles 226D3, 236D3 et 246D3 offrent une conception de levage radial qui procure d'excellentes performances d'excavation et une portée supérieure en position intermédiaire de levage.

Groupe motopropulseur

Performance exceptionnelle.

Moteur Cat

Les moteurs C2.2, C3.3B et C3.8 de Cat à commande électronique offrent une puissance et un couple élevés. Ces moteurs robustes et fiables sont conformes à la norme antipollution américaine Tier 4 Final de l'EPA et à la norme Stage IV de l'Union européenne* (C3.8), à la norme Stage V de l'Union européenne (C3.3B) et à la norme Stage IIIB* de l'Union européenne (C2.2)

* Les moteurs de Stage IV et de Stage IIIB sont conformes aux dispositions transitoires des normes antipollution hors route européennes.

Système de nivellement intelligent (ILEV) de Cat

Le système de nivellement intelligent (ILEV) exclusif de Cat fait passer le rendement de la machine à un niveau supérieur et offre des caractéristiques de pointe telles que :

- L'autonivellement électronique double direction, qui permet au conducteur de maintenir automatiquement la charge à l'horizontale lors du levage ou de l'abaissement.
- Le retour à l'angle de creusage, qui permet au conducteur de présélectionner l'angle de creusage du godet, puis d'abaisser automatiquement les bras de manutention et de rappeler l'angle du godet.
- Le positionneur de l'outil de travail, qui permet de présélectionner l'angle de l'outil de travail (godet, râteau à tambour, fraiseuse de chaussée, fourches, trancheuse, etc.) puis de le rappeler automatiquement si la machine est repositionnée, ce qui accroît la productivité.
- La fonction d'amortissement électronique, qui amortit automatiquement l'abaissement des bras de manutention en ralentissant leur mouvement descendant juste avant qu'ils atteignent leur butée.

Accélérateur électronique

L'accélérateur électronique à cadran permet de régler le régime moteur avec précision. Lorsque le cadran est déplacé à la position de ralenti accéléré, la pédale d'accélérateur fonctionne comme pédale de décélération. Cette fonction vous procure un meilleur contrôle et permet d'ajuster rapidement la vitesse de translation durant les manœuvres de précision ou de régler le régime du moteur lors de l'utilisation d'outils hydromécaniques.

Cette fonction d'adoucissement de l'accélérateur surveille le déplacement de la pédale d'accélérateur sous le pied du conducteur lors de la conduite sur terrain accidenté et procède au réglage requis pour assurer une vitesse de translation plus uniforme.





Performance

Des solutions pour une multitude d'applications.

Circuit hydraulique à haut rendement

Le circuit hydraulique Cat offre un maximum de puissance et de fiabilité pour vous aider à accomplir le travail plus rapidement. Le circuit hydraulique offre des capacités exceptionnelles de levage et d'arrachage. Le ventilateur à demande continue de série assure un meilleur rendement énergétique et une puissance accrue.

Circuits hydrauliques à grand débit

Des circuits hydrauliques à grand débit (226D3/236D3/242D3) et XPS à grand débit (246D3/262D3/272D3) sont disponibles pour les applications qui exigent un rendement maximal de l'outil de travail. Le circuit à grand débit 272D3 XE présente le plus haut niveau de performances hydrauliques avec une puissance hydraulique de 94 HP (70 kW).

Option deux vitesses

Augmentez votre productivité grâce aux deux vitesses en option.

Commande antitangage

Le système antitangage asservi à la vitesse en option offre un roulement plus doux sur terrain accidenté pour un plus grand confort, un fonctionnement plus rapide et une meilleure retenue des matériaux.

Accessoires intelligents

Le fonctionnement prêt à l'emploi entre la machine et l'accessoire adapte les commandes du manipulateur en fonction des accessoires intelligents spécifiques. Des informations spéciales et des écrans de contrôle sont accessibles sur le moniteur d'affichage évolué. Ce haut niveau d'intégration permet d'optimiser la productivité en facilitant la configuration et l'utilisation des accessoires complexes depuis le confort de la cabine.

Accessoires

En faire plus avec une seule machine grâce aux outils de travail Cat.

Le bon outil pour la tâche à accomplir

Conçus et construits en vue d'un maximum de rendement et de durabilité, les outils de travail Cat assurent une productivité élevée et un maximum de polyvalence pour toutes sortes d'applications :

- Tarières
- Piques à balles
- Lames (angle, refoulement)
- Godets (usage général, grande capacité, terre, tout usage, matériaux légers, tous-travaux, pince industrielle, pince tout usage)
- Brosses (angle, ramassage, tout usage)
- Débroussailleuses
- Fraiseuses de chaussée
- Fourches (à palettes, pince industrielle, pince tout usage, tous-travaux)
- Marteaux hydrauliques
- Rotoculteurs et râteaux
- Bras de manutention
- Déchiqueteuses
- Râteaux à tambour motorisé
- Outils de déneigement (souffleuses à neige, chasse-neige, lames de chasse-neige, ailerons latéraux chasse-neige)
- Cisaille
- Broyeuse de souches
- Trancheuses
- Compacteurs vibrants
- Scies circulaires
- Rétrocaveuse intelligente
- Lame de refoulement intelligente avec fonction d'aide
- Lame de niveleuse intelligente avec fonction d'aide

Accessoires intelligents

Le fonctionnement prêt à l'emploi entre la machine et l'accessoire adapte les commandes du manipulateur en fonction des accessoires intelligents spécifiques. Des informations spéciales et des écrans de contrôle sont accessibles sur le moniteur d'affichage évolué. Ce haut niveau d'intégration permet d'optimiser la productivité en facilitant la configuration et l'utilisation des accessoires complexes depuis le confort de la cabine.

Attaches rapides

Les outils de travail peuvent être changés facilement et rapidement grâce au système d'attache rapide de la chargeuse compacte rigide Cat. Dans le cas de l'attache rapide de série, l'engagement et le désengagement des outils de travail se font de façon manuelle à l'aide de deux poignées à forte démultiplication. L'attache rapide hydraulique en option permet au conducteur de changer rapidement d'outil sans sortir de la cabine.



Facilité d'entretien

Commodité d'entretien pour le bon fonctionnement de votre machine.

Minimisez les temps d'arrêt

Des caractéristiques d'entretien pratiques permettent de faciliter les interventions et de réduire les temps morts :

- Accès facile au niveau du sol à tous les points d'entretien de routine
- Grande ouverture de la porte arrière pour accéder aisément aux deux côtés du moteur
- Pompe d'amorçage électrique avec purge d'air automatique pour le circuit de carburant, ce qui élimine le besoin de remplir préalablement les filtres de carburant et réduit les risques de contamination
- Le système Product Link™ Cat (en option) offre des rapports à distance sur l'emplacement de la machine et sur les paramètres des systèmes opérationnels



Assistance client

Un soutien incomparable qui fait toute la différence.



Service client renommé

Qu'il s'agisse de vous aider à choisir la machine qui vous convient le mieux ou de vous fournir un support constant et informatif, les concessionnaires Cat vous offrent ce qu'il y a de mieux en matière de vente et d'entretien.

- Programmes d'entretien préventif et contrats d'entretien garantis
- Meilleure disponibilité des pièces de sa catégorie
- Formation des conducteurs pour la rentabilisation des opérations
- Pièces Cat d'origine remises à neuf

226D3/232D3/236D3/242D3/246D3/262D3/272D3/272D3 XE

Données techniques des chargeurs compacts rigides

Moteur		
Modèle de moteur		
226D3/232D3	Cat C2.2 (turbo)	
236D3/242D3/246D3/262D3	Cat C3.3B DIT (turbo)	
272D3/272D3 XE	Cat C3.8 DIT (turbo)	
Puissance brute (SAE J1995:2014)		
226D3/232D3	50,1 kW	67,1 hp
236D3/242D3	55,4 kW	74,3 hp
246D3/262D3	55,4 kW	74,3 hp
272D3	73,2 kW	98,2 hp
272D3 XE	82,0 kW	110,0 hp
Puissance nette (SAE 1349:2011)*		
226D3/232D3	49,1 kW	65,8 hp
236D3/242D3	54,6 kW	73,2 hp
246D3/262D3	54,4 kW	72,9 hp
272D3	70,6 kW	94,7 hp
272D3 XE	79,0 kW	105,9 hp
Puissance nette (ISO 9249:2007)*		
226D3/232D3	49,6 kW	66,5 hp
236D3/242D3	55,1 kW	73,9 hp
246D3/262D3	54,9 kW	73,7 hp
272D3	71 kW	96 hp
272D3 XE	80 kW	107 hp
Cylindrée		
226D3/232D3	2,2 L	232 po ³
236D3/242D3/246D3/262D3	3,3 L	232 po ³
272D3/272D3 XE	3,8 L	232 po ³
Course		
226D3/232D3	100 mm	3,9 po
236D3/242D3/246D3/262D3	120 mm	4,7 po
272D3/272D3 XE	120 mm	4,7 po
Alésage		
226D3/232D3	84 mm	3,3 po
236D3/242D3/246D3/262D3	94 mm	3,7 po
272D3/272D3 XE	100 mm	3,9 po

* La puissance nette annoncée est la puissance disponible au volant lorsque le moteur est équipé d'un alternateur, d'un filtre à air, d'un silencieux/post-traitement et d'un ventilateur de refroidissement.

Poids*		
Poids en ordre de marche		
226D3	2 653 kg	5 849 lb
232D3	2 955 kg	6 514 lb
236D3	2 979 kg	6 567 lb
242D3	3 238 kg	7 138 lb
246D3	3 392 kg	7 478 lb
262D3	3 763 kg	8 296 lb
272D3	4 143 kg	9 133 lb
272D3 XE	4 342 kg	9 573 lb

Groupe motopropulseur		
Vitesse de translation (marche avant ou arrière)		
Une seule vitesse		
226D3/232D3	12,3 km/h	7,6 mi/h
236D	11,2 km/h	7,0 mi/h
242D3	12,1 km/h	7,5 mi/h
246/262D3	12,5 km/h	7,7 mi/h
272D3	10,6 km/h	6,6 mi/h
272D3 XE	11,6 km/h	7,2 mi/h
Option deux vitesses		
226D3/232D3	17,8 km/h	11,1 mi/h
236D	17,1 km/h	10,6 mi/h
242D3	18,5 km/h	11,5 mi/h
246/262D3	17,7 km/h	11,0 mi/h
272D3	15,1 km/h	9,4 mi/h
272D3 XE	16,6 km/h	10,3 mi/h

226D3/232D3/236D3/242D3/246D3/262D3/272D3/272D3 XE

Données techniques des chargeurs compacts rigides

Caractéristiques de fonctionnement*

Capacité nominale de fonctionnement
à 50 % de la charge limite d'équilibre

226D3	705 kg	1 550 lb
232D3	865 kg	1 900 lb
236D3	820 kg	1 800 lb
242D3	1 000 kg	2 200 lb
246D3	1 000 kg	2 200 lb
262D3	1 225 kg	2 700 lb
272D3	1 570 kg	3 450 lb
272D3 XE	1 680 kg	3 700 lb

Capacité nominale de fonctionnement
avec contrepoids en option

226D3	750 kg	1 650 lb
232D3	910 kg	2 000 lb
236D3	910 kg	2 000 lb
242D3	1 090 kg	2 400 lb
246D3	1 095 kg	2 410 lb
262D3	1 390 kg	3 055 lb
272D3	1 675 kg	3 690 lb
272D3 XE	1 795 kg	3 950 lb

Charge limite d'équilibre

226D3	1 410 kg	3 100 lb
232D3	1 725 kg	3 800 lb
236D3	1 635 kg	3 600 lb
242D3	2 000 kg	4 400 lb
246D3	2 000 kg	4 400 lb
262D3	2 455 kg	5 400 lb
272D3	3 135 kg	6 900 lb
272D3	3 365 kg	7 400 lb

Force d'arrachage, vérin d'inclinaison

226D3	1 806 kg	3 892 lb
232D3	1 806 kg	3 892 lb
236D3	2 301 kg	5 073 lb
242D3	2 283 kg	5 032 lb
246D3	3 336 kg	7 355 lb
262D3	3 336 kg	7 355 lb
272D3	3 376 kg	7 443 lb
272D3 XE	3 339 kg	7 362 lb

Circuit hydraulique – 226D3 et 232D3

Débit hydraulique – standard

Pression hydraulique de la chargeuse	23 000 kPa	3 336 psi
Débit hydraulique de la chargeuse	69 L/min	18 gal (US)/min
Puissance hydraulique (calculée)	26,5 kW	35,5 hp

Débit hydraulique – grand débit

Pression hydraulique maximale de la chargeuse	23 000 kPa	3 336 psi
Débit hydraulique maximal de la chargeuse	99 L/min	26 gal (US)/min
Puissance hydraulique (calculée)	38,0 kW	50,9 hp

Circuit hydraulique – 236D3 et 242D3

Débit hydraulique – standard

Pression hydraulique de la chargeuse	23 000 kPa	3 336 psi
Débit hydraulique de la chargeuse	76 L/min	20 gal (US)/min
Puissance hydraulique (calculée)	29 kW	39 hp

Débit hydraulique – grand débit

Pression hydraulique maximale de la chargeuse	23 000 kPa	3 336 psi
Débit hydraulique maximal de la chargeuse	112 L/min	30 gal (US)/min
Puissance hydraulique (calculée)	43 kW	58 hp

Circuit hydraulique – 246D3 et 262D3

Débit hydraulique – standard

Pression hydraulique de la chargeuse	23 000 kPa	3 336 psi
Débit hydraulique de la chargeuse	86 L/min	23 gal (US)/min
Puissance hydraulique (calculée)	33 kW	44 hp

Débit hydraulique – XPS grand débit

Pression hydraulique maximale de la chargeuse	28 000 kPa	4 061 psi
Débit hydraulique maximal de la chargeuse	121 L/min	32 gal (US)/min
Puissance hydraulique (calculée)	57 kW	76 hp

Circuit hydraulique – 272D3 et 272D3 XE

Débit hydraulique – standard

Pression hydraulique de la chargeuse	23 000 kPa	3 336 psi
Débit hydraulique de la chargeuse	76 L/min	20 gal (US)/min
Puissance hydraulique (calculée)	29 kW	39 hp

Débit hydraulique – XPS grand débit

Pression hydraulique de la chargeuse	23 000 kPa	3 336 psi
Débit hydraulique de la chargeuse	112 L/min	30 gal (US)/min
Puissance hydraulique (calculée)	43 kW	58 hp

Débit hydraulique – XE

Pression hydraulique de la chargeuse	28 000 kPa	4 061 psi
Débit hydraulique de la chargeuse	150 L/min	40 gal (US)/min
Puissance hydraulique (calculée)	70 kW	94 hp

226D3/232D3/236D3/242D3/246D3/262D3/272D3/272D3 XE

Données techniques des chargeurs compacts rigides

Cabine

Cadre ROPS	ISO 3471:2008
FOPS	ISO 3449:2005 Niveau I

Niveau de bruit

À l'intérieur de la cabine**	
226D3, 232D3, 236D3, 242D3, 272D3, 272D3 XE	83 dB(A)
246D3, 262D3	81 dB(A)
À l'extérieur de la cabine***	
226D3, 232D3, 236D3, 242D3, 246D3, 262D3	101 dB(A)
272D3	103 dB(A)
272D3 XE	104 dB(A)

• La cabine avec cadre de protection en cas de retournement (ROPS, Rollover Protective Structures) est offerte de série en Amérique du Nord et en Europe.

** Niveaux de pression acoustique, dans des conditions d'essai dynamique, déclarés au poste de conduite selon la norme ISO 6396:2008. Les essais ont été effectués avec les portes et les vitres de la cabine fermées, à 70 % de la vitesse maximale des ventilateurs de refroidissement du moteur. Le niveau sonore peut varier selon les différentes vitesses du ventilateur.

*** Le niveau de puissance acoustique étiqueté pour les configurations marquées CE lorsque mesuré conformément aux procédures de test et aux conditions indiquées dans la directive 2000/14/EC.

Système de climatisation

Le système de climatisation des modèles 226D3, 232D3, 236D3 et 242D3 contient du frigorigène R134a, un gaz à effet de serre fluoré (potentiel de réchauffement planétaire = 1 430). Le système contient 0,81 kg de frigorigène, ce qui est équivalent à 1,158 tonnes métriques de CO₂.

Le système de climatisation des modèles 246D3 et 262D3 contient du frigorigène R134a, un gaz à effet de serre fluoré (potentiel de réchauffement planétaire = 1 430). Le système contient 1,0 kg de frigorigène, ce qui est équivalent à 1,430 tonnes métriques de CO₂.

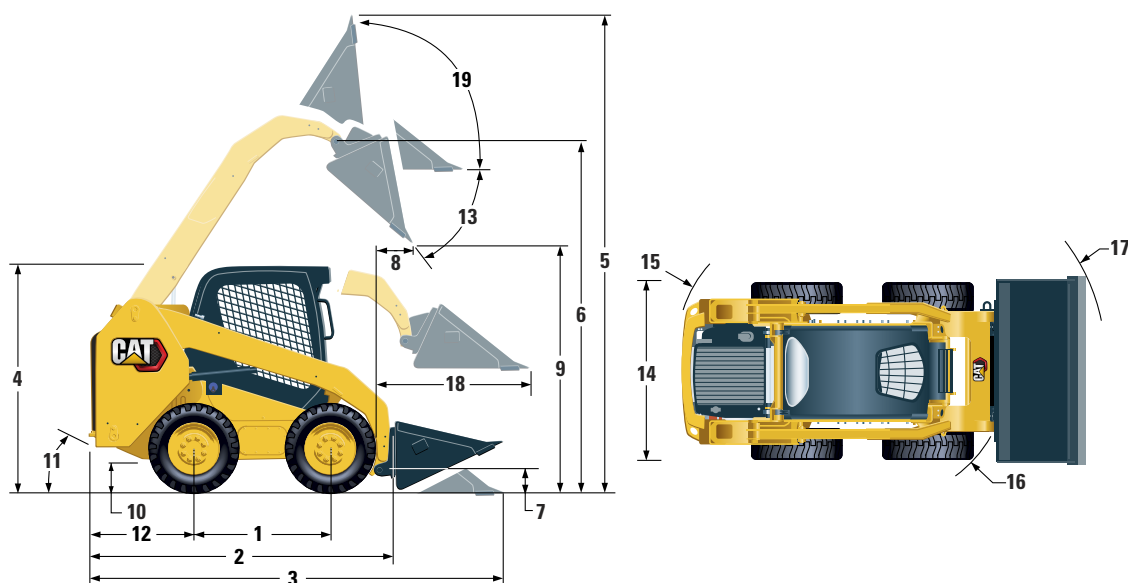
Contenances

Boîtier de chaîne, de chaque côté		
226D3/232D3	7 L	1,8 gal (US)
236D3/242D3	8,8 L	2,3 gal (US)
246D3/262D3	12,7 L	3,3 gal (US)
272D3	10,2 L	2,7 gal (US)
Circuit de refroidissement		
226D3/232D3	12 L	3,2 gal (US)
226D3, 232D3, 236D3, 242D3, 246D3, 262D3	14 L	3,7 gal (US)
272D3	16 L	4,1 gal (US)
Carter du moteur		
226D3/232D3	10 L	2,6 gal (US)
226D3, 232D3, 236D3, 242D3, 246D3, 262D3	11 L	3 gal (US)
272D3	13 L	3,5 gal (US)
Réservoir de carburant		
226D3/232D3	57 L	15,1 gal (US)
236D3/242D3	94 L	24,8 gal (US)
246D3/262D3	105 L	27,7 gal (US)
272D3	120 L	31,7 gal (US)
Circuit hydraulique		
226D3/232D3	45 L	11,9 gal (US)
236D3/242D3	50 L	13,2 gal (US)
246D3/262D3	52 L	13,7 gal (US)
272D3	55 L	14,5 gal (US)
Réservoir hydraulique		
226D3/232D3	34 L	9 gal (US)
226D3, 232D3, 236D3, 242D3, 246D3, 262D3, 272D3	39 L	10,3 gal (US)

Données techniques des chargeurs compacts rigides 226D3

Dimensions*

Toutes les dimensions sont approximatives.



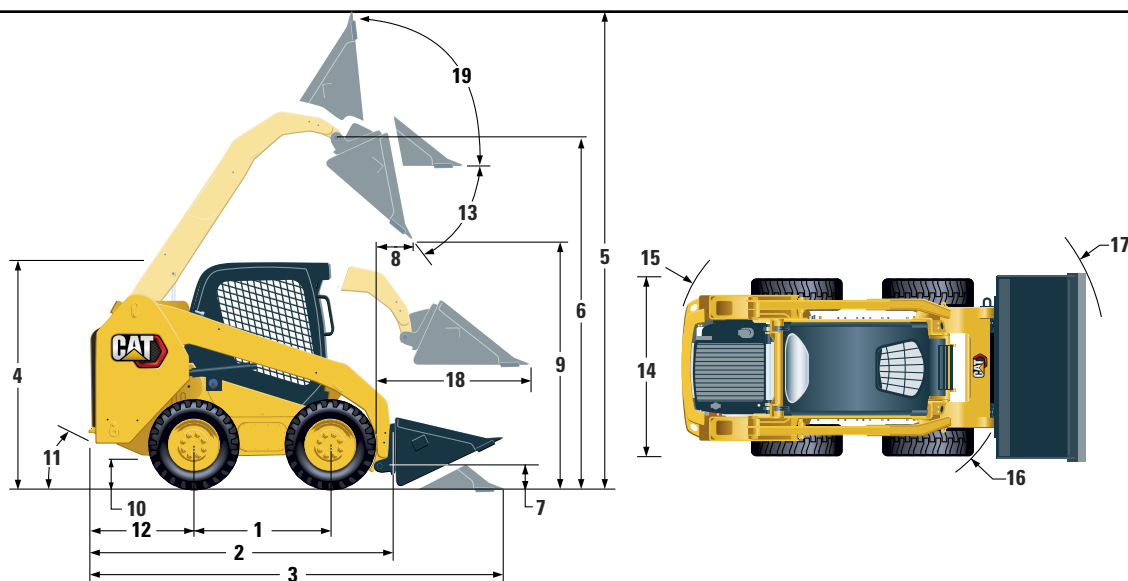
	226D3	
1 Empattement	1 054 mm	41,5 po
2 Longueur sans godet	2 524 mm	99,4 po
3 Longueur avec godet au sol	3 234 mm	127,3 po
4 Hauteur jusqu'au sommet de la cabine	2 028 mm	79,8 po
5 Hauteur maximale hors tout	3 652 mm	143,8 po
6 Hauteur d'axe de godet à hauteur de levage maximale	2 818 mm	110,9 po
7 Hauteur d'axe de godet en position de transport	215 mm	8,5 po
8 Portée à hauteur maximale de levage et de décharge	533 mm	21,0 po
9 Dégagement à hauteur maximale de levage et de décharge	2 077 mm	81,8 po
10 Garde au sol	175 mm	6,9 po
11 Angle de surplomb		27,9°
12 Porte-à-faux du pare-chocs derrière l'essieu arrière	894 mm	35,2 po
13 Angle de décharge maximal		46,7°
14 Largeur du véhicule au-dessus des pneus	1 497 mm	58,9 po
15 Rayon de braquage à partir du centre – Arrière de la machine	1 513 mm	59,6 po
16 Rayon de braquage à partir du centre – Coupleur	1 104 mm	43,5 po
17 Rayon de braquage à partir du centre – Godet	1 977 mm	77,8 po
18 Portée maximale avec les bras parallèles au sol	1 288 mm	50,7 po
19 Angle de crémaillère arrière à la hauteur maximale		88,9°

**Le poids en ordre de marche, les caractéristiques de fonctionnement et les dimensions incluent un conducteur de 75 kg (165 lb), tous les liquides, une vitesse, un godet à profil bas de 1 576 mm (62 po), des pneus Cat 10 × 16,5, un circuit hydraulique à débit standard, une cabine C1 (OROPS, siège mécanique), une batterie de 850 A c.c., une attache rapide manuelle, aucun autonivellement et aucun contrepoids en option (sauf mention contraire).

Données techniques des chargeurs compacts rigides 236D3/246D3

Dimensions*

Toutes les dimensions sont approximatives.



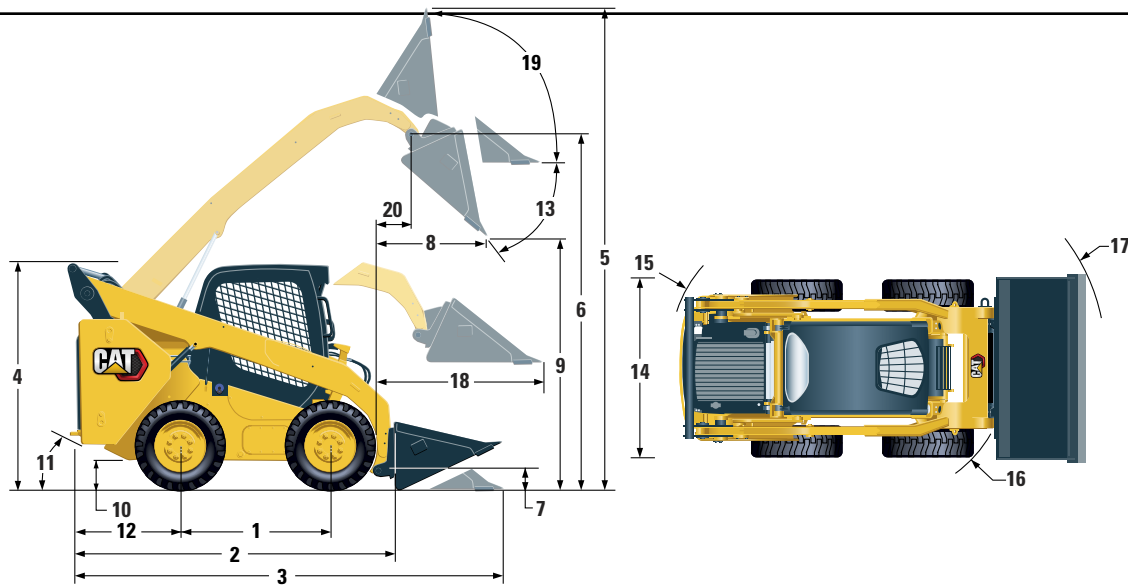
	236D3		246D3	
1 Empattement	1 105 mm	43,5 po	1 249 mm	49,2 po
2 Longueur sans godet	2 767 mm	108,9 po	2 993 mm	117,8 po
3 Longueur avec godet au sol	3 487 mm	137,3 po	3 708 mm	146,0 po
4 Hauteur jusqu'au sommet de la cabine	2 082 mm	82,0 po	2 110 mm	83,1 po
5 Hauteur maximale hors tout	3 977 mm	156,6 po	4 032 mm	158,7 po
6 Hauteur d'axe de godet à hauteur de levage maximale	3 122 mm	122,9 po	3 154 mm	124,2 po
7 Hauteur d'axe de godet en position de transport	190 mm	7,5 po	200 mm	7,9 po
8 Portée à hauteur maximale de levage et de décharge	408 mm	16,0 po	600 mm	23,6 po
9 Dégagement à hauteur maximale de levage et de décharge	2 359 mm	92,9 po	2 465 mm	97,1 po
10 Garde au sol	195 mm	7,7 po	226 mm	8,9 po
11 Angle de surplomb		26°		26°
12 Porte-à-faux du pare-chocs derrière l'essieu arrière	1 021 mm	40,2 po	1 083 mm	42,6 po
13 Angle de décharge maximal		48°		39°
14 Largeur du véhicule au-dessus des pneus	1 676 mm	66,0 po	1 676 mm	66 po
15 Rayon de braquage à partir du centre – Arrière de la machine	1 639 mm	64,5 po	1 806 mm	71,2 po
16 Rayon de braquage à partir du centre – Coupleur	1 314 mm	51,8 po	1 401 mm	55,2 po
17 Rayon de braquage à partir du centre – Godet	2 107 mm	83,0 po	2 181 mm	85,9 po
18 Portée maximale avec les bras parallèles au sol	1 353 mm	53,3 po	1 388 mm	54,6 po
19 Angle de crémaillère arrière à la hauteur maximale		91°		96°

* Le poids en ordre de marche, les caractéristiques de fonctionnement et les dimensions incluent un conducteur de 75 kg (165 lb), tous les liquides, une seule vitesse, un cadre OROPS, un godet à profil bas de 1 730 mm (68 po), des pneus Cat 10 × 16.5 (sur le modèle 236D3)/Cat 12 × 16.5 (sur le modèle 246D3), un circuit hydraulique à débit standard, un siège à suspension mécanique, aucun contrepoids en option ni attache rapide manuelle (sauf mention contraire).

Données techniques des chargeurs compacts rigides 232D3

Dimensions*

Toutes les dimensions sont approximatives.



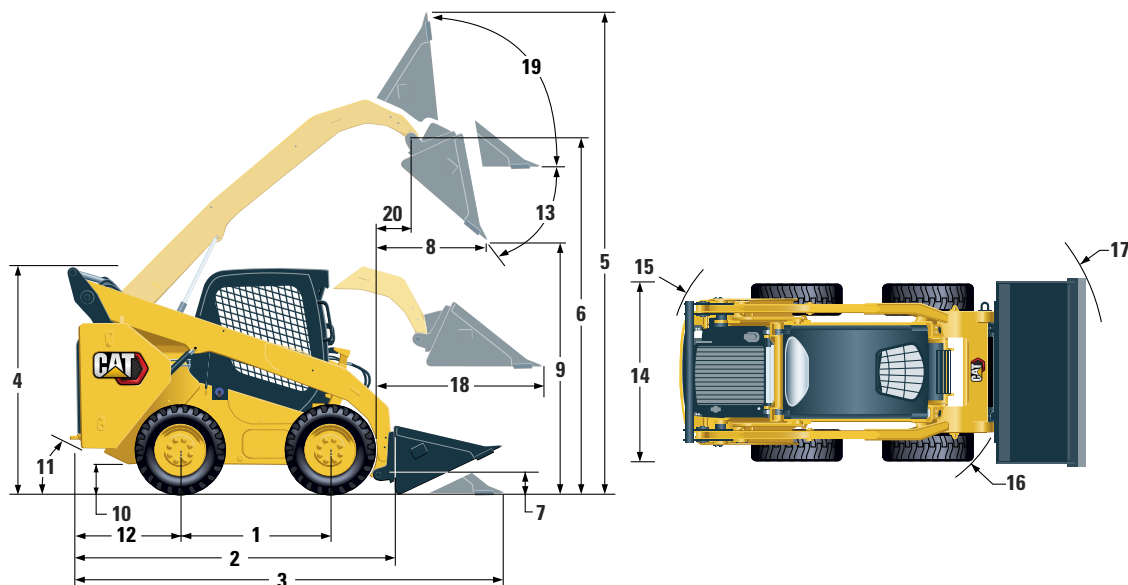
	232D3	
1 Empattement	1 054 mm	41,5 po
2 Longueur sans godet	2 523 mm	99,3 po
3 Longueur avec godet au sol	3 233 mm	127,3 po
4 Hauteur jusqu'au sommet de la cabine	2 029 mm	79,9 po
5 Hauteur maximale hors tout	3 832 mm	150,9 po
6 Hauteur d'axe de godet à hauteur de levage maximale	3 001 mm	118,1 po
7 Hauteur d'axe de godet en position de transport	214 mm	8,4 po
8 Portée à hauteur maximale de levage et de décharge	653 mm	25,7 po
9 Dégagement à hauteur maximale de levage et de décharge	2 254 mm	88,7 po
10 Garde au sol	170 mm	6,7 po
11 Angle de surplomb		27,9°
12 Porte-à-faux du pare-chocs derrière l'essieu arrière	894 mm	35,2 po
13 Angle de décharge maximal		47,4°
14 Largeur du véhicule au-dessus des pneus	1 497 mm	58,9 po
15 Rayon de braquage à partir du centre – Arrière de la machine	1 513 mm	59,6 po
16 Rayon de braquage à partir du centre – Coupleur	1 102 mm	43,4 po
17 Rayon de braquage à partir du centre – Godet	1 976 mm	77,8 po
18 Portée maximale avec les bras parallèles au sol	1 249 mm	49,2 po
19 Angle de crémaillère arrière à la hauteur maximale		88,2°
20 Portée d'axe de godet à hauteur de levage maximale	224 mm	8,8 po

**Le poids en ordre de marche, les caractéristiques de fonctionnement et les dimensions incluent un conducteur de 75 kg (165 lb), tous les liquides, une vitesse, un godet à profil bas de 1 576 mm (62 po), des pneus Cat 10 × 16,5, un circuit hydraulique à débit standard, une cabine C1 (OROPS, siège mécanique), une batterie de 850 A c.c., une attache rapide manuelle, aucun autonivellement et aucun contrepoids en option (sauf mention contraire).

Données techniques des chargeurs compacts rigides 242D3/262D3

Dimensions*

Toutes les dimensions sont approximatives.



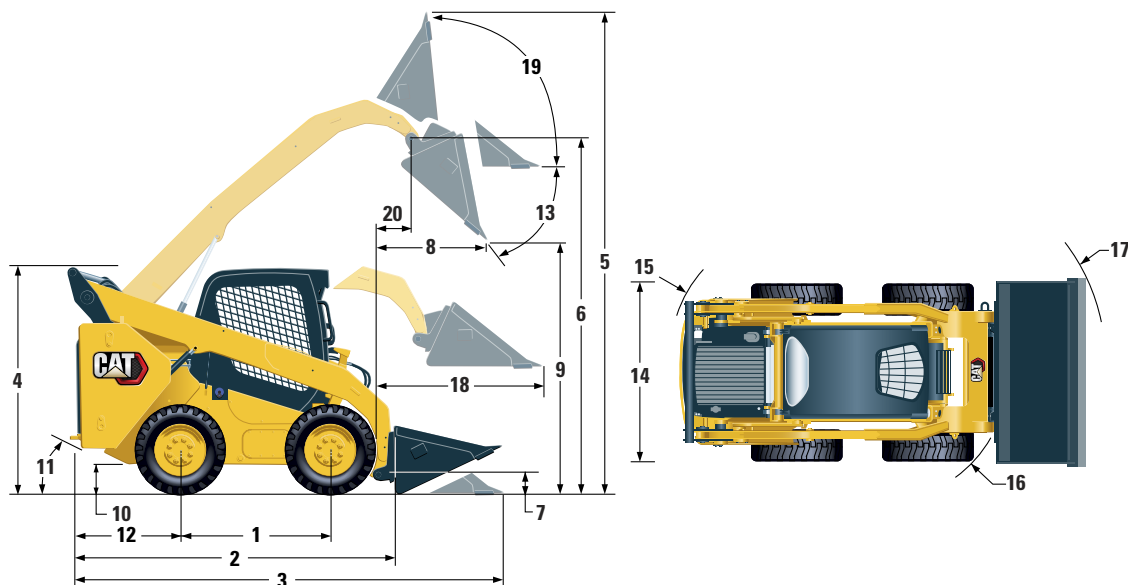
	242D3		262D3	
1 Empattement	1 105 mm	43,5 po	1 249 mm	49,2 po
2 Longueur sans godet	2 767 mm	108,9 po	2 995 mm	117,9 po
3 Longueur avec godet au sol	3 487 mm	137,3 po	3 714 mm	146,2 po
4 Hauteur jusqu'au sommet de la cabine	2 111 mm	83,1 po	2 110 mm	83,1 po
5 Hauteur maximale hors tout	3 917 mm	154,2 po	4 008 mm	157,8 po
6 Hauteur d'axe de godet à hauteur de levage maximale	3 076 mm	121,1 po	3 172 mm	124,9 po
7 Hauteur d'axe de godet en position de transport	200 mm	7,9 po	200 mm	7,9 po
8 Portée à hauteur maximale de levage et de décharge	552 mm	21,7 po	786 mm	30,9 po
9 Dégagement à hauteur maximale de levage et de décharge	2 285 mm	90,0 po	2 380 mm	93,7 po
10 Garde au sol	222 mm	8,7 po	226 mm	8,9 po
11 Angle de surplomb		27°		26°
12 Porte-à-faux du pare-chocs derrière l'essieu arrière	1 021 mm	40,2 po	1 083 mm	42,6 po
13 Angle de décharge maximal		52°		51°
14 Largeur du véhicule au-dessus des pneus	1 676 mm	66,0 po	1 676 mm	66 po
15 Rayon de braquage à partir du centre – Arrière de la machine	1 639 mm	64,5 po	1 805 mm	71,1 po
16 Rayon de braquage à partir du centre – Coupleur	1 314 mm	51,8 po	1 401 mm	55,2 po
17 Rayon de braquage à partir du centre – Godet	2 107 mm	83,0 po	2 181 mm	85,9 po
18 Portée maximale avec les bras parallèles au sol	1 249 mm	49,2 po	1 293 mm	50,9 po
19 Angle de crémaillère arrière à la hauteur maximale		87°		84°
20 Portée d'axe de godet à hauteur de levage maximale	182 mm	7,2 po	393 mm	15,5 po

* Le poids en ordre de marche, les caractéristiques de fonctionnement et les dimensions incluent un conducteur de 75 kg (165 lb), tous les liquides, une seule vitesse, un cadre OROPS, un godet à profil bas de 1 730 mm (68 po), des pneus Cat 12 × 16.5 (sur le modèle 242D3)/Cat PC 12 × 16.5 (sur le modèle 262D3), un circuit hydraulique à débit standard, un siège à suspension mécanique, aucun contrepoids en option ni attache rapide manuelle (sauf mention contraire).

Données techniques des chargeurs compacts rigides 272D3/272D3 XE

Dimensions*

Toutes les dimensions sont approximatives.



	272D3		272D3 XE	
1 Empattement	1 386 mm	54,6 po	1 386 mm	54,6 po
2 Longueur sans godet	3 242 mm	127,6 po	3 226 mm	127,0 po
3 Longueur avec godet au sol	3 954 mm	155,7 po	3 937 mm	155,0 po
4 Hauteur jusqu'au sommet de la cabine	2 094 mm	82,4 po	2 133 mm	84,0 po
5 Hauteur maximale hors tout	4 067 mm	160,1 po	4 103 mm	161,5 po
6 Hauteur d'axe de godet à hauteur de levage maximale	3 229 mm	127,1 po	3 265 mm	128,6 po
7 Hauteur d'axe de godet en position de transport	198 mm	7,8 po	235 mm	9,3 po
8 Portée à hauteur maximale de levage et de décharge	769 mm	30,3 po	736 mm	29,0 po
9 Dégagement à hauteur maximale de levage et de décharge	2 438 mm	96,0 po	2 474 mm	97,4 po
10 Garde au sol	226 mm	8,9 po	263 mm	10,4 po
11 Angle de surplomb	27°		28°	
12 Porte-à-faux du pare-chocs derrière l'essieu arrière	1 175 mm	46,2 po	1 175 mm	46,2 po
13 Angle de décharge maximal	51°		51°	
14 Largeur du véhicule au-dessus des pneus	1 829 mm	72,0 po	1 930 mm	76,0 po
15 Rayon de braquage à partir du centre – Arrière de la machine	1 899 mm	74,7 po	1 899 mm	74,7 po
16 Rayon de braquage à partir du centre – Coupleur	1 482 mm	58,3 po	1 466 mm	57,7 po
17 Rayon de braquage à partir du centre – Godet	2 280 mm	89,8 po	2 301 mm	90,6 po
18 Portée maximale avec les bras parallèles au sol	1 282 mm	50,5 po	1 246 mm	49,1 po
19 Angle de crémaillère arrière à la hauteur maximale	84°		84°	
20 Portée d'axe de godet à hauteur de levage maximale	374 mm	14,7 po	344 mm	13,5 po
21 Angle de recul	28°		28°	

*Le poids en ordre de marche, les caractéristiques de fonctionnement et les dimensions incluent un conducteur de 75 kg (165 lb), tous les liquides, une vitesse (272D3) et deux vitesses (272D3 XE), cabine fermée à porte en verre, vitres latérales, climatisation, siège à suspension mécanique (272D3) et siège à suspension pneumatique (272D3 XE), affichage évolué, caméra arrière (272D3 XE uniquement), circuit hydraulique à débit standard (272D3 uniquement), batterie 850 A c.c. (272D3) et 1 000 A c.c. (272D3 XE), godet à profil bas de 1 883 mm (74 po) et godet à profil bas de 2 036 mm (80 po) (272D3 XE), aucun contrepoids en option, des pneus Cat PC 12 × 16.5 (272D3) et Cat PC 14 × 17.5 (272D3 XE) et attache rapide manuelle (sauf mention contraire).

226D3/232D3/236D3/242D3/246D3/262D3/272D3/272D3 XE

Disponibilité des fonctions

Standard

En option

Non disponible

Équipement électrique	226D3	232D3	236D3	242D3	246D3	262D3	272D3	272D3 XE
Circuit électrique de 12 V	●	●	●	●	●	●	●	●
Alternateur 80 A	●	●	●	●	●	●	●	●
Commutateur de démarrage/arrêt à clé de contact	●	●	●	●	●	●	●	●
Éclairage : rétroéclairage des indicateurs, deux feux arrière, deux projecteurs halogènes arrière, deux phares halogènes avant réglables, plafonnier	●	●	●	●	●	●	●	●
Éclairage : Deux projecteurs à DEL arrière, deux phares à DEL avant réglables	○	○	○	○	○	○	○	○
Éclairage : arrière, avec feux d'arrêt, feux arrière et clignotants	○	○	○	○	○	○	○	○
Éclairage : arrière, avec feux d'arrêt, feux arrière et clignotants. Phares avant. Rétroviseurs avant.	○	○	○	○	○	○	○	○
Avertisseur de recul	●	●	●	●	●	●	●	●
Batterie extrarobuste, 850 A c.c.	●	●	●	●	●	●	●	●
Batterie extrarobuste, 1000 A c.c.	○	○	○	○	○	○	○	●
Lunette arrière et vitre du dessus	●	●	●	●	●	●	●	●
Tapis de sol	●	●	●	●	●	●	●	●
Rétroviseur intérieur	●	●	●	●	●	●	●	●
Prise électrique de 12 volts	●	●	○	○	○	○	○	○
Port de recharge USB (avec l'option d'affichage évolué uniquement)	○	○	●	●	●	●	●	●
Avertisseur sonore	●	●	●	●	●	●	●	●
Accélérateur électronique manuel (cadran)	●	●	●	●	●	●	●	●
Commandes par manipulateur réglables (sélectionnables par le concessionnaire : configuration de commande ISO ou H)	●	●	●	●	●	●	●	●
Commandes par manipulateur réglables (sélectionnables en cabine : configuration de commande ISO ou H)	○	○	○	○	○	○	○	○
Commandes au pied et à la main	○	○	○	○	○	○	○	○
Système antivol avec clavier à six boutons	●	●	●	●	●	●	●	●
Compartiment de rangement avec filet	●	●	●	●	●	●	●	●
Chauffe-moteur – 120 V	○	○	○	○	○	○	○	○

Suite à la page suivante

226D3/232D3/236D3/242D3/246D3/262D3/272D3/272D3 XE

Données techniques des chargeurs compacts rigides

● Standard

◐ En option


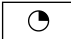
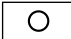
○ Non disponible

Poste de conduite	226D3	232D3	236D3	242D3	246D3	262D3	272D3	272D3 XE
Jauges : niveau de carburant, compteur d'entretien	●	●	●	●	●	●	●	●
Indicateurs d'avertissement : Restriction du filtre à air, puissance de l'alternateur, accoudoir relevé et conducteur hors de son siège, température du liquide de refroidissement moteur, pression de l'huile moteur, activation des bougies de préchauffage, restriction du filtre hydraulique, température de l'huile hydraulique, frein de stationnement serré, système antipollution du moteur	●	●	●	●	●	●	●	●
Siège en vinyle réglable	●	●	●	●	●	●	●	○
Siège réglage en vinyle avec suspension	◐	◐	◐	◐	◐	◐	◐	○
Siège réglable en vinyle avec suspension pneumatique et chauffage	◐	◐	◐	◐	◐	◐	◐	○
Siège réglable en tissu avec suspension pneumatique et chauffage	◐	◐	◐	◐	◐	◐	◐	●
Accoudoir ergonomique repliable	●	●	●	●	●	●	●	●
Ceinture de sécurité : Haute visibilité de 2 po	●	●	●	●	●	●	●	●
Ceinture de sécurité : Haute visibilité de 3 po	◐	◐	◐	◐	◐	◐	◐	◐
Système d'interverrouillage lorsque le conducteur quitte son siège ou que l'accoudoir est relevé : le circuit hydraulique se désactive, la transmission hydrostatique se désactive, le frein de stationnement se serre	●	●	●	●	●	●	●	●
Cabine ROPS, ouverte, relevable	●	●	●	●	●	●	●	●
FOPS, Niveau I	●	●	●	●	●	●	●	●
Affichage évolué : écran ACL couleur de 127 mm (5 po), système de sécurité multiopérateur avancé, réglage à l'écran de la réponse des outils, du système Hystat et de la vitesse rampante; caméra arrière comprise	◐	◐	●	●	●	●	●	●
Prééquipement radio avec haut-parleurs, câblage, boîte de radio, antenne et câble et matériel pour l'installation d'une radio DIN unique	◐	◐	◐	◐	◐	◐	◐	◐
Radio Bluetooth et microphone (récepteur de bandes AM, FM et météo avec prises USB et entrée auxiliaire)	◐	◐	◐	◐	◐	◐	◐	◐
Groupe motopropulseur et performances	226D3	232D3	236D3	242D3	246D3	262D3	272D3	272D3 XE
Le moteur C2.2 turbo diesel de Cat est conforme aux normes sur les émissions Tier 4 Final de l'EPA (É.-U.) et Stage IIIB de l'Union européenne	●	●	○	○	○	○	○	○
Le moteur C3.3B turbo diesel de Cat est conforme aux normes sur les émissions Tier 4 Final de l'EPA (É.-U.) et Stage V de l'Union européenne	○	○	●	●	●	●	○	○
Le moteur C3.8 turbo diesel de Cat est conforme aux normes sur les émissions Tier 4 Final de l'EPA (É.-U.) et Stage IV de l'Union européenne	○	○	○	○	○	○	●	●
Filtre à air, élément double, joint radial	●	●	●	●	●	●	●	●
Huile hydraulique, robinet de prélèvement S·O·S SM	●	●	●	●	●	●	●	●
Filtre hydraulique de type à cartouche	●	●	●	●	●	●	●	●
Filtres, de type à cartouche, séparateur de carburant/eau	●	●	●	●	●	●	●	●
Radiateur/refroidisseur d'huile hydraulique (côte à côte)	●	●	●	●	●	●	●	●
Freins de stationnement à serrage par ressort et à desserrage hydraulique	●	●	●	●	●	●	●	●
Translation à deux vitesses	◐	◐	◐	◐	◐	◐	◐	●
Transmission hydrostatique	●	●	●	●	●	●	●	●

Suite à la page suivante

226D3/232D3/236D3/242D3/246D3/262D3/272D3/272D3 XE

Disponibilité des fonctions

	 Standard	 En option	 Non disponible								
Autre				226D3	232D3	236D3	242D3	246D3	262D3	272D3	272D3 XE
Capot moteur, verrouillable	●	●	●	●	●	●	●	●	●	●	●
Antigel longue durée, -36 °C (-33 °F)	●	●	●	●	●	●	●	●	●	●	●
Huile hydraulique Cat HYDO Advance, -20 °C (-4 °F) Mpo	●	●	●	●	●	●	●	●	●	●	●
Huile hydraulique pour fonctionnement à froid Cat, -40 °C (-40 °F) Mpo	○	○	○	○	○	○	○	○	○	○	○
Points d'arrimage de la machine (6)	●	●	●	●	●	●	●	●	●	●	●
Support, bras de manutention	●	●	●	●	●	●	●	●	●	●	●
Regard de niveau d'huile hydraulique	●	●	●	●	●	●	●	●	●	●	●
Regard de niveau de liquide de refroidissement	●	●	●	●	●	●	●	●	●	●	●
Radiateur, réservoir d'expansion	●	●	●	●	●	●	●	●	●	●	●
Flexible ToughGuard™ de Cat	●	●	●	●	●	●	●	●	●	●	●
Circuit hydraulique, auxiliaire, débit continu	●	●	●	●	●	●	●	●	●	●	●
Raccords rapides extrarobustes à plan plat et soupape de décharge intégrée	●	●	●	●	●	●	●	●	●	●	●
Anneau en D fendu pour acheminer les flexibles de l'outil de travail le long du bras de manutention de gauche	●	●	●	●	●	●	●	●	●	●	●
Attache rapide d'outil de travail : Manuelle	●	●	●	●	●	●	●	●	●	●	●
Attache rapide d'outil de travail : Hydraulique	○	○	○	○	○	○	○	○	○	○	○
Prise de courant, gyrophare	●	●	●	●	●	●	●	●	●	●	●
Gyrophare	○	○	○	○	○	○	○	○	○	○	○
Nettoyage du carter inférieur	●	●	●	●	●	●	●	●	●	●	●
Ventilateur à vitesse variable (en fonction des besoins)	●	●	●	●	●	●	●	●	●	●	●
Ventilateur à vitesse variable : En marche arrière	○	○	○	○	○	○	○	○	○	○	○
Système Product Link™ PL243, cellulaire	●	●	●	●	●	●	●	●	●	●	●
Système Product Link™ PL641, cellulaire	○	○	○	○	○	○	○	○	○	○	○
Peinture, de couleur personnalisée	○	○	○	○	○	○	○	○	○	○	○
Antitangage asservi à la vitesse	○	○	○	○	○	○	○	○	○	○	○
Retour à l'angle de creusage et positionneur de l'outil de travail	○	○	○	○	○	○	○	○	○	○	○

* Le tableau de disponibilité des fonctions est prévu pour les disponibilités de la commande (voie 3) et ne tient pas compte de la fonctionnalité de regroupement pour les groupes Pro, Pro Plus et Ultra.

Pour en savoir plus sur les produits Cat, les services des concessionnaires et les solutions proposées, visitez notre site Internet à l'adresse www.cat.com

© 2020 Caterpillar
Tous droits réservés.

Les matériaux et les données techniques peuvent être modifiés sans préavis. Les machines représentées peuvent comporter des équipements supplémentaires. Pour connaître les options offertes, adressez-vous à votre concessionnaire Cat.

CAT, CATERPILLAR, LET'S DO THE WORK, leurs logos respectifs, la couleur « Caterpillar Corporate Yellow », les emballages « Power Edge » et « Modern Hex » Cat, ainsi que l'identité visuelle de l'entreprise et des produits qui figurent dans le présent document sont des marques de commerce de Caterpillar qui ne peuvent pas être exploitées sans autorisation.

VisionLink est une marque de commerce de Trimble Navigation Limited, déposée aux États-Unis et dans d'autres pays.

A5HQ8261 (08-2020)
Traduction (10-2020)
(Am N, EU, APD,
ANZP – HRC)

